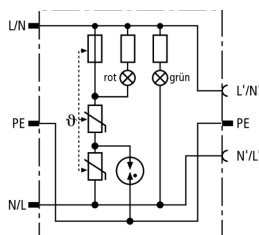


DPRO 230 (909 230)

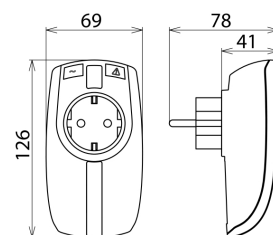
- Überspannungsschutz mit Überwachungseinrichtung und Abtrennvorrichtung
- Optische Funktionsanzeige (grün) und optische Defektanzeige (rot)
- Erhöhte Sicherheit durch verwechslungssichere Y-Schutzbeschaltung



Abbildung unverbindlich



Prinzipialschaltbild DPRO 230



Maßbild DPRO 230

Überspannungsschutz-Adapter mit integrierter Kindersicherung.

Typ	DPRO 230
Art.-Nr.	909 230
SPD nach EN 61643-11 / ... IEC 61643-11	Typ 3 / Class III
Nennspannung AC (U_N)	230 V (50 / 60 Hz)
Höchste Dauerspannung AC (U_C)	255 V (50 / 60 Hz)
Nennlaststrom AC (I_L)	16 A
Nennableitstoßstrom (8/20 μ s) (I_n)	3 kA
Gesamtableitstoßstrom (8/20 μ s) [L+N-PE] (I_{total})	5 kA
Kombinierter Stoß (U_{OC})	6 kV
Kombinierter Stoß [L+N-PE] ($U_{OC total}$)	10 kV
Schutzpegel [L-N] (U_P)	$\leq 1,25$ kV
Schutzpegel [L/N-PE] (U_P)	$\leq 1,5$ kV
Ansprechzeit [L-N] (t_A)	≤ 25 ns
Ansprechzeit [L/N-PE] (t_A)	≤ 100 ns
Max. netzseitiger Überstromschutz	B 16 A
Kurzschlussfestigkeit bei max. netzseitigem Überstromschutz (I_{SCCR})	1 kA _{eff}
TOV-Spannung [L-N] (U_T) – Charakteristik	335 V / 5 sec. – Festigkeit
TOV-Spannung [L-N] (U_T) – Charakteristik	440 V / 120 min. – sicherer Ausfall
TOV-Spannung [L/N-PE] (U_T) – Charakteristik	335 V / 120 min. – Festigkeit
TOV-Spannung [L/N-PE] (U_T) – Charakteristik	440 V / 5 sec. – Festigkeit
TOV-Spannung [L+N-PE] (U_T) – Charakteristik	1200 V + U_{REF} / 200 ms. – sicherer Ausfall
Defektanzeige	rotes Licht
Betriebsanzeige	grünes Licht
Anzahl der Ports	1
Betriebstemperaturbereich (T_U)	-25 °C ... +40 °C
Montage	Schutzkontakt-Stecksystem DIN 49440 / DIN 49441
Gehäusewerkstoff	Thermoplast, Farbe reinweiß, UL 94 V-2
Einbauort	Innenraum
Schutzart	IP 20
Einbaumaße	126 x 69 x 41 mm
Gewicht	190 g
Zolltarifnummer	85363010
GTIN (EAN)	4013364117686
VPE	1 Stk.

Änderungen in Form und Technik, bei Maßen, Gewichten und Werkstoffen behalten wir uns im Sinne des Fortschrittes der Technik vor. Die Abbildungen sind unverbindlich.