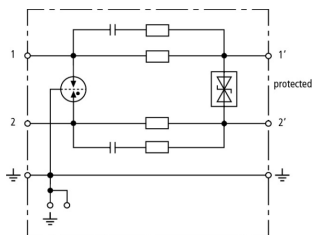


**NEU DBX TC 180 (922 210)**

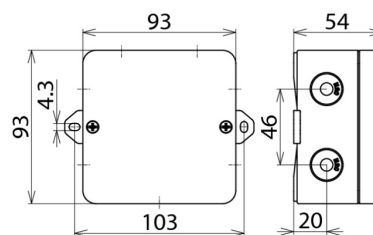
- Leistungsfähiger Schutz für Telekommunikationsschnittstellen
- Geeignet zur Wandmontage, IP 65
- Einsetzbar nach dem Blitz-Schutzzonen-Konzept an den Schnittstellen 0<sub>A</sub> –2 und höher



Abbildung unverbindlich



Prinzipialschaltbild DBX TC 180



Maßbild DBX TC 180

Kompakter Kombi-Ableiter im Kunststoff-Aufputz-Gehäuse zum Schutz von informationstechnischen Schnittstellen insbesondere Telekommunikationsanschlüsse und -geräte, wie beispielsweise Analog-Telefon, ISDN und xDSL (VDSL2 getestet). Anschluss von 1 Doppelader in werkzeugloser Schnellanschlusstechnik und integrierte Zugentlastung für die Anschlussleitung. Beste Übertragungsleistung bei höherfrequenten Signalanteilen durch Grenzfrequenz bis 250 MHz.

Typ Art.-Nr.	DBX TC 180 922 210
Ableiterklasse	TYPE 4 P2
Nennspannung (U <sub>N</sub> )	180 V
Höchste Dauerspannung DC (U <sub>C</sub> )	180 V
Höchste Dauerspannung AC (U <sub>C</sub> )	127 V
Nennstrom bei 45 °C (I <sub>N</sub> )	0,75 A
D1 Blitzstoßstrom (10/350 µs) gesamt (I <sub>imp</sub> )	7,5 kA
D1 Blitzstoßstrom (10/350 µs) pro Ader (I <sub>imp</sub> )	2,5 kA
C2 Nennableitstoßstrom (8/20 µs) gesamt (I <sub>n</sub> )	15 kA
C2 Nennableitstoßstrom (8/20 µs) pro Ader (I <sub>n</sub> )	7,5 kA
Schutzpegel Ad-Ad bei 1 kV/µs C3 (U <sub>P</sub> )	≤ 250 V
Schutzpegel Ad-PG bei 1 kV/µs C3 (U <sub>P</sub> )	≤ 550 V
Schutzpegel Ad-Ad bei I <sub>imp</sub> D1 (U <sub>P</sub> )	≤ 300 V
Schutzpegel Ad-PG bei I <sub>imp</sub> D1 (U <sub>P</sub> )	≤ 550 V
Serienimpedanz pro Ader	1,8 Ohm
Grenzfrequenz Ad-Ad (100 Ohm) (f <sub>C</sub> )	250 MHz
Kapazität Ad-Ad (C)	≤ 20 pF
Kapazität Ad-PG (C)	≤ 10 pF
Betriebstemperaturbereich (T <sub>U</sub> )	-25 °C ... +40 °C
Schutzart	IP 65
Anschlussquerschnitt Signaladern eindrätig	0,2-1,5 mm <sup>2</sup>
Anschlussquerschnitt Signaladern feindrätig	0,25-1,5 mm <sup>2</sup>
Anschlussquerschnitt Erdungsklemme	0,25-2,5 mm <sup>2</sup>
Abmessungen (l x b x h)	93 x 93 x 55 mm
Gehäusewerkstoff	Polycarbonat
Farbe	grau
Prüfnormen	IEC 61643-21 / EN 61643-21
Gewicht	138 g
Zolltarifnummer	85363010
GTIN (EAN)	4013364158214
VPE	1 Stk.

Änderungen in Form und Technik, bei Maßen, Gewichten und Werkstoffen behalten wir uns im Sinne des Fortschrittes der Technik vor. Die Abbildungen sind unverbindlich.