

# Steuer- und Trenntransformator TT1 12,5-4-23

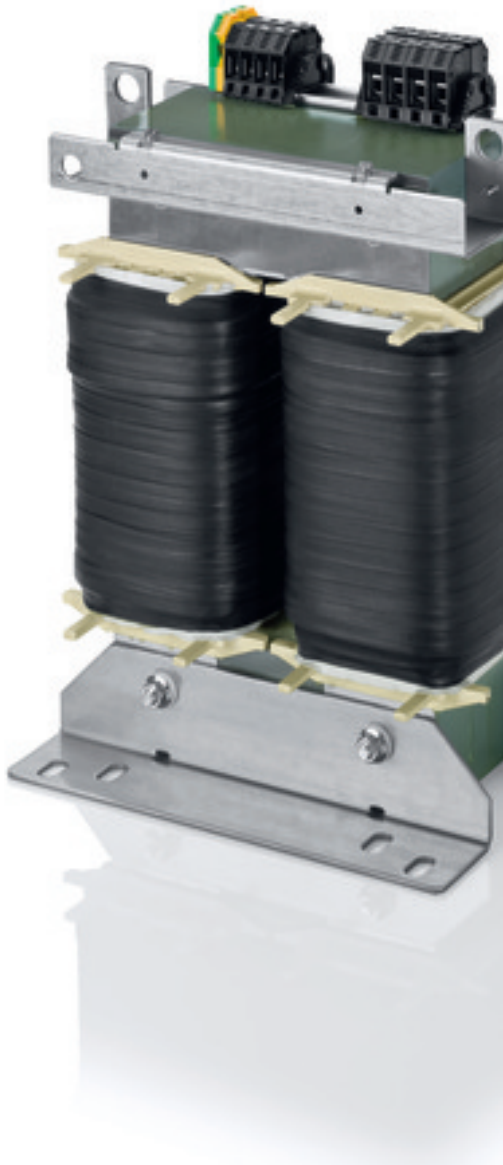


Abbildung zeigt TT1 20-4/23

## Vorteile

Sichere galvanische Trennung
Patentierete Montagetechnik
Sehr guter Korrosionsschutz und geringe Geräuschentwicklung durch Vakuumimprägnierung BLOCKIMPEX
Primärseitig $\pm 5\%$ Anzapfungen zur Spannungsanpassung
Fixierte, berührungsgeschützte Schraubanschlussklemmen nach UVV BGV A3
Multifunktionale Fußwinkel mit insgesamt 8 Langlöchern
Platzsparend durch stehende Bauform
Integrierte Kranösen
Verrutschsichere Klemmen

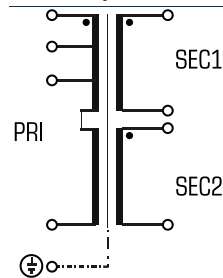
## Anwendungen

Als Trenntransformator zur sicheren elektrischen Trennung der Ein- und Ausgangsseite. Der Transformator kann für den Aufbau der Schutzmaßnahme Schutztrennung entsprechend VDE 0100 eingesetzt werden.

Als Steuertransformator zur elektrischen Trennung der Ein- und Ausgangsseite. Durch die Konstruktion ist der Transformator zur Versorgung von Steuerungen entsprechend VDE 0113 ausgelegt.

Als Sicherheitstransformator zur sicheren elektrischen Trennung der Ein- und Ausgangsseite. Durch die Begrenzung der Ausgangsspannung ist der Transformator für den Aufbau von SELV sowie PELV Stromkreisen geeignet.

## Prinzipschaltbild



## Normen



Steuertransformator  
nach: VDE 0570 Teil 2-2, DIN EN 61558-2-2, EN 61558-2-2, IEC 61558-2-2,  
UL 1561, CSA 22.2 No.66  
Trenntransformator  
nach: VDE 0570 Teil 2-4, DIN EN 61558-2-4, EN 61558-2-4, IEC 61558-2-4,  
UL 1561, CSA 22.2 No.66

## Zulassungen



UL 1561, CSA 22,2 (E 327358)



# Steuer- und Trenntransformator TT1 12,5-4-23

Elektrische Daten		Typ	TT1 12,5-4-23
<b>Betriebsdaten</b>			
Kurzschlussspannung uK			ca. 1,3%
<b>Eingangsdaten</b>			
Bemessungseingangsstrom			33,4 A /31,9 A /30,6 Aac
Bemessungseingangsspannung			380 V /400 V /420 V
Bemessungsfrequenz			50 - 60 Hz
<b>Ausgangsdaten</b>			
Bemessungsausgangsstrom			54,4 Aac
Bemessungsausgangsspannung			2 x 115 Vac
Bemessungsleistung VDE (DB cos phi=1)			12500 VA
Bemessungsleistung VDE (KB cos phi=0.5)			41800 VA
Schaltgruppe			iii0
Wirkungsgrad			97 %
<b>Normen</b>			
Klassifizierung			Steuer- und Trenntransformator
<b>Zulassungen</b>			
Approbationen			cURus
<b>Umwelt</b>			
Umgebungstemperatur max.			40 °C
Kühlungsart			AN
<b>Sicherheit und Schutz</b>			
Bauart			offen
Isolierstoffklasse			VDE=F, UL=class 155
Schutzart			IP 00
Schutzklasse (vorbereitet)			I
Kurzschlussfestigkeit			nicht kurzschlussfest
<b>Bestelldaten</b>			
Bestellnummer			<b>TT1 12,5-4-23</b>

Mechanische Daten		Typ	TT1 12,5-4-23
<b>Anschluss und Montage</b>			
Anschlüsse			Schraubklemme
Befestigung			Fußwinkel
Befestigungsschrauben			M12
<b>Maße und Gewichte</b>			
Gewicht			105,00 kg
Kerntyp			UI 240/110
Maße B x H x T			320 x 460 x 250 mm