

Steuer- und Trenntransformator TT1 15-4-23

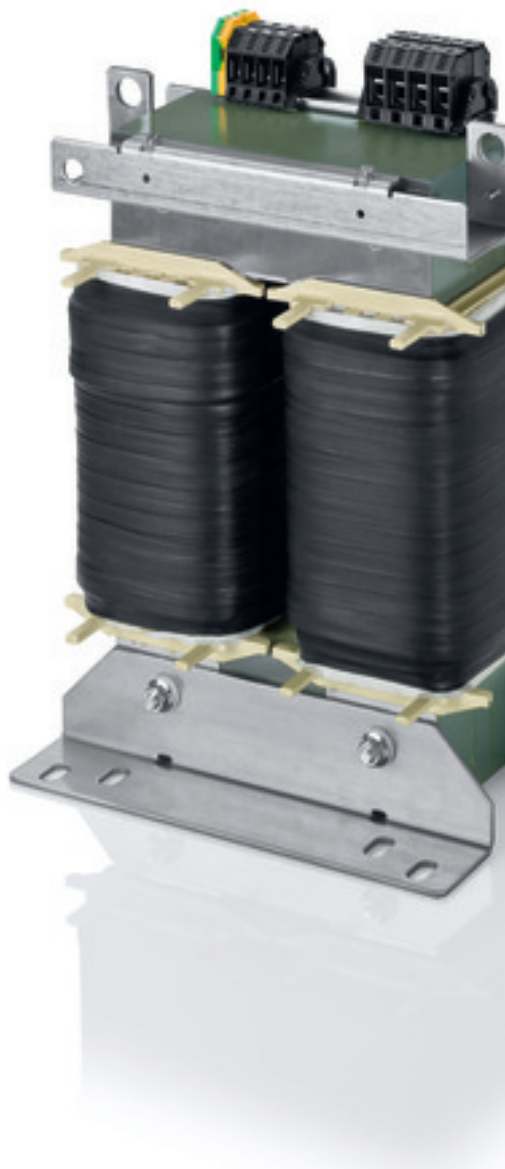


Abbildung zeigt TT1 20-4/23

Vorteile

Sichere galvanische Trennung
Patentierete Montagetechnik
Sehr guter Korrosionsschutz und geringe Geräuschentwicklung durch Vakuumimprägnierung BLOCKIMPEX
Primärseitig $\pm 5\%$ Anzapfungen zur Spannungsanpassung
Fixierte, berührungsgeschützte Schraubanschlussklemmen nach UVV BGV A3
Multifunktionale Fußwinkel mit insgesamt 8 Langlöchern
Platzsparend durch stehende Bauform
Integrierte Kranösen
Verrutschsichere Klemmen

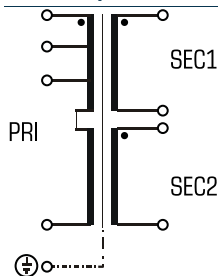
Anwendungen

Als Trenntransformator zur sicheren elektrischen Trennung der Ein- und Ausgangsseite. Der Transformator kann für den Aufbau der Schutzmaßnahme Schutztrennung entsprechend VDE 0100 eingesetzt werden.

Als Steuertransformator zur elektrischen Trennung der Ein- und Ausgangsseite. Durch die Konstruktion ist der Transformator zur Versorgung von Steuerungen entsprechend VDE 0113 ausgelegt.

Als Sicherheitstransformator zur sicheren elektrischen Trennung der Ein- und Ausgangsseite. Durch die Begrenzung der Ausgangsspannung ist der Transformator für den Aufbau von SELV sowie PELV Stromkreisen geeignet.

Prinzipschaltbild



Normen



Steuertransformator
nach: VDE 0570 Teil 2-2, DIN EN 61558-2-2, EN 61558-2-2, IEC 61558-2-2,
UL 1561, CSA 22.2 No.66
Trenntransformator
nach: VDE 0570 Teil 2-4, DIN EN 61558-2-4, EN 61558-2-4, IEC 61558-2-4,
UL 1561, CSA 22.2 No.66

Zulassungen



UL 1561, CSA 22.2 (E 327358)



Steuer- und Trenntransformator TT1 15-4-23

Elektrische Daten		Typ	TT1 15-4-23
Betriebsdaten			
Kurzschlussspannung uK			ca. 1,1%
Eingangsdaten			
Bemessungseingangsstrom			40,2 A / 37,7 A / 35,5 Aac
Bemessungseingangsspannung			380 V / 400 V / 420 V
Bemessungsfrequenz			50 - 60 Hz
Ausgangsdaten			
Bemessungsausgangsstrom			65,2 Aac
Bemessungsausgangsspannung			2 x 115 Vac
Bemessungsleistung VDE (DB cos phi=1)			15000 VA
Bemessungsleistung VDE (KB cos phi=0.5)			59000 VA
Schaltgruppe			iii0
Wirkungsgrad			ca. 98 %
Normen			
Klassifizierung			Steuer- und Trenntransformator
Zulassungen			
Approbationen			cURus
Umwelt			
Umgebungstemperatur max.			40 °C
Kühlungsart			AN
Sicherheit und Schutz			
Bauart			offen
Isolierstoffklasse			VDE=F, UL=class 155
Schutzart			IP 00
Schutzklasse (vorbereitet)			I
Kurzschlussfestigkeit			nicht kurzschlussfest
Bestelldaten			
Bestellnummer			TT1 15-4-23

Mechanische Daten		Typ	TT1 15-4-23
Anschluss und Montage			
Anschlüsse			Schraubklemme
Befestigung			Fußwinkel
Befestigungsschrauben			M12
Maße und Gewichte			
Gewicht			98,00 kg
Kerntyp			UI 240/110
Maße B x H x T			320 x 470 x 250 mm