

# Steuer- und Sicherheitstransformator TT1 2-23-24

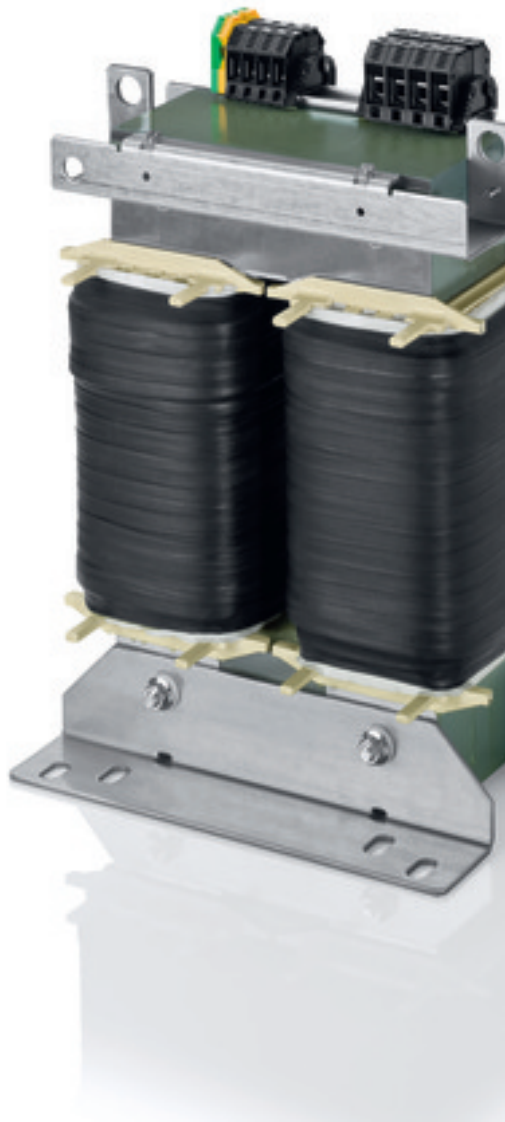


Abbildung zeigt TT1 20-4/23

## Vorteile

Sichere galvanische Trennung
Patentierete Montagetechnik
Sehr guter Korrosionsschutz und geringe Geräuschentwicklung durch Vakuumimprägnierung BLOCKIMPEX
Primärseitig $\pm 5\%$ Anzapfungen zur Spannungsanpassung
Fixierte, berührungsgeschützte Schraubanschlussklemmen nach UVV BGV A3
Multifunktionale Fußwinkel mit insgesamt 8 Langlöchern
Platzsparend durch stehende Bauform
Integrierte Kranösen
Verrutschsichere Klemmen

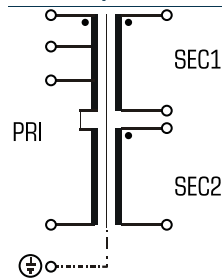
## Anwendungen

Als Trenntransformator zur sicheren elektrischen Trennung der Ein- und Ausgangsseite. Der Transformator kann für den Aufbau der Schutzmaßnahme Schutztrennung entsprechend VDE 0100 eingesetzt werden.

Als Steuertransformator zur elektrischen Trennung der Ein- und Ausgangsseite. Durch die Konstruktion ist der Transformator zur Versorgung von Steuerungen entsprechend VDE 0113 ausgelegt.

Als Sicherheitstransformator zur sicheren elektrischen Trennung der Ein- und Ausgangsseite. Durch die Begrenzung der Ausgangsspannung ist der Transformator für den Aufbau von SELV sowie PELV Stromkreisen geeignet.

## Prinzipschaltbild



## Normen

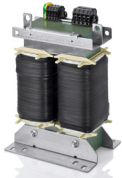


Steuertransformator  
nach: VDE 0570 Teil 2-2, DIN EN 61558-2-2, EN 61558-2-2, IEC 61558-2-2,  
UL 5085-1/-2, CSA 22.2 No.66  
Sicherheitstransformator  
nach: VDE 0570 Teil 2-6, DIN EN 61558-2-6, EN 61558-2-6, IEC 61558-2-6,  
UL 5085-1/-2, CSA 22.2 No.66

## Zulassungen



UL 5085, CSA 22.2 (E 103521)



# Steuer- und Sicherheitstransformator TT1 2-23-24

Elektrische Daten	
<b>Typ</b> TT1 2-23-24	
<b>Betriebsdaten</b>	
Kurzschlussspannung uK	ca. 5,0%
<b>Eingangsdaten</b>	
Bemessungseingangsstrom	9,6 A / 9,2 A / 8,8 Aac
Bemessungseingangsspannung	219 V / 230 V / 241 V
Bemessungsfrequenz	50 - 60 Hz
<b>Ausgangsdaten</b>	
Bemessungsausgangsstrom	83 Aac
Bemessungsausgangsspannung	24 Vac
Bemessungsleistung VDE (DB cos phi=1)	2000 VA
Bemessungsleistung VDE (KB cos phi=0.5)	5430 VA
Schaltgruppe	iii0
Wirkungsgrad	94 %
<b>Normen</b>	
Klassifizierung	Steuer- und Sicherheitstransformator
<b>Zulassungen</b>	
Approbationen	cURus
<b>Umwelt</b>	
Umgebungstemperatur max.	40 °C
Kühlungsart	AN
<b>Sicherheit und Schutz</b>	
Bauart	offen
Isolierstoffklasse	VDE=F, UL=class 155
Schutzart	IP 00
Schutzklasse (vorbereitet)	I
Kurzschlussfestigkeit	nicht kurzschlussfest
<b>Bestelldaten</b>	
<b>Bestellnummer</b>	<b>TT1 2-23-24</b>

Mechanische Daten	
<b>Typ</b> TT1 2-23-24	
<b>Anschluss und Montage</b>	
Anschlüsse	Schraubklemme
Befestigung	Fußwinkel
Befestigungsschrauben	M10
<b>Maße und Gewichte</b>	
Gewicht	17,00 kg
Kerntyp	UI 132/60
Maße B x H x T	175 x 295 x 140 mm