

Steuer- und Trenntransformator TT1 3-5-23

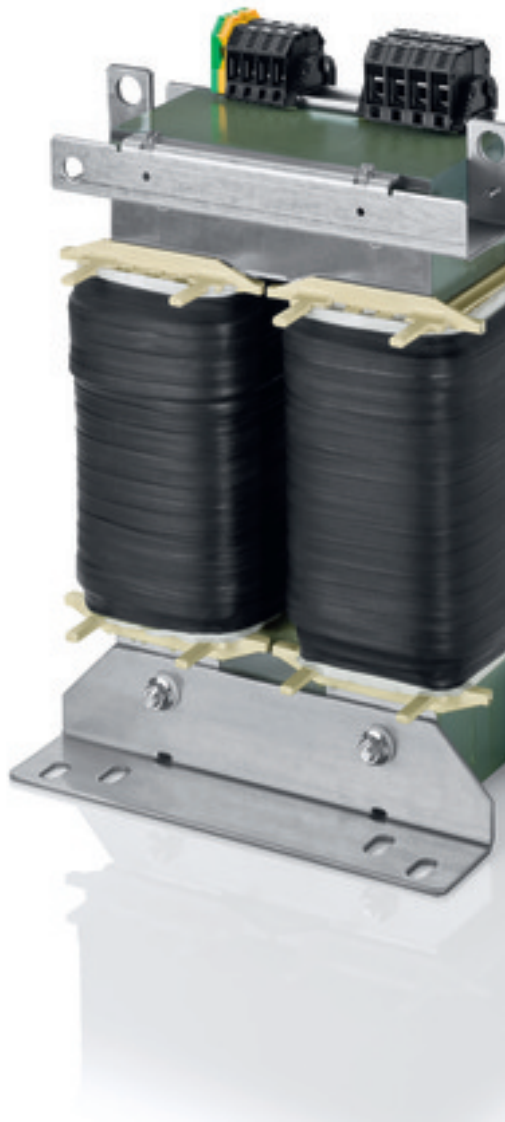


Abbildung zeigt TT1 20-4/23

Vorteile

Sichere galvanische Trennung
Patentierete Montagetechnik
Sehr guter Korrosionsschutz und geringe Geräuschentwicklung durch Vakuumimprägnierung BLOCKIMPEX
Primärseitig $\pm 5\%$ Anzapfungen zur Spannungsanpassung
Fixierte, berührungsgeschützte Schraubanschlussklemmen nach UVV BGV A3
Multifunktionale Fußwinkel mit insgesamt 8 Langlöchern
Platzsparend durch stehende Bauform
Integrierte Kranösen
Verrutschsichere Klemmen

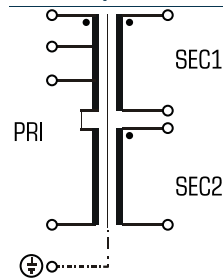
Anwendungen

Als Trenntransformator zur sicheren elektrischen Trennung der Ein- und Ausgangsseite. Der Transformator kann für den Aufbau der Schutzmaßnahme Schutztrennung entsprechend VDE 0100 eingesetzt werden.

Als Steuertransformator zur elektrischen Trennung der Ein- und Ausgangsseite. Durch die Konstruktion ist der Transformator zur Versorgung von Steuerungen entsprechend VDE 0113 ausgelegt.

Als Sicherheitstransformator zur sicheren elektrischen Trennung der Ein- und Ausgangsseite. Durch die Begrenzung der Ausgangsspannung ist der Transformator für den Aufbau von SELV sowie PELV Stromkreisen geeignet.

Prinzipschaltbild



Normen



Steuertransformator
nach: VDE 0570 Teil 2-2, DIN EN 61558-2-2, EN 61558-2-2, IEC 61558-2-2,
UL 5085-1/-2, CSA 22.2 No.66
Trenntransformator
nach: VDE 0570 Teil 2-4, DIN EN 61558-2-4, EN 61558-2-4, IEC 61558-2-4,
UL 5085-1/-2, CSA 22.2 No.66

Zulassungen



UL 5085, CSA 22.2 (E 103521)



Steuer- und Trenntransformator TT1 3-5-23

Elektrische Daten		Typ	TT1 3-5-23
Betriebsdaten			
Kurzschlussspannung uK			ca. 4,0%
Eingangsdaten			
Bemessungseingangsstrom			6,7 A / 6,3 A / 6,0 Aac
Bemessungseingangsspannung			475 V / 500 V / 525 V
Bemessungsfrequenz			50 - 60 Hz
Ausgangsdaten			
Bemessungsausgangsstrom			13,1 Aac
Bemessungsausgangsspannung			2 x 115 Vac
Bemessungsleistung VDE (DB cos phi=1)			3000 VA
Bemessungsleistung VDE (KB cos phi=0.5)			8500 VA
Schaltgruppe			iii0
Wirkungsgrad			95 %
Normen			
Klassifizierung			Steuer- und Trenntransformator
Zulassungen			
Approbationen			cURus
Umwelt			
Umgebungstemperatur max.			40 °C
Kühlungsart			AN
Sicherheit und Schutz			
Bauart			offen
Isolierstoffklasse			VDE=F, UL=class 155
Schutzart			IP 00
Schutzklasse (vorbereitet)			I
Kurzschlussfestigkeit			nicht kurzschlussfest
Bestelldaten			
Bestellnummer			TT1 3-5-23

Mechanische Daten		Typ	TT1 3-5-23
Anschluss und Montage			
Anschlüsse			Schraubklemme
Befestigung			Fußwinkel
Befestigungsschrauben			M10
Maße und Gewichte			
Gewicht			24,00 kg
Kerntyp			UI 150/65
Maße B x H x T			200 x 275 x 165 mm