

# Steuer- und Trenntransformator TT1 5-5-23



Abbildung zeigt TT1 20-4/23

## Vorteile

Sichere galvanische Trennung
Patentierete Montagetechnik
Sehr guter Korrosionsschutz und geringe Geräusentwicklung durch Vakuumimprägnierung BLOCKIMPEX
Primärseitig $\pm 5\%$ Anzapfungen zur Spannungsanpassung
Fixierte, berührungsgeschützte Schraubanschlussklemmen nach UVV BGV A3
Multifunktionale Fußwinkel mit insgesamt 8 Langlöchern
Platzsparend durch stehende Bauform
Integrierte Kranösen
Verrutschsichere Klemmen

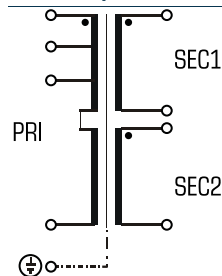
## Anwendungen

Als Trenntransformator zur sicheren elektrischen Trennung der Ein- und Ausgangsseite. Der Transformator kann für den Aufbau der Schutzmaßnahme Schutztrennung entsprechend VDE 0100 eingesetzt werden.

Als Steuertransformator zur elektrischen Trennung der Ein- und Ausgangsseite. Durch die Konstruktion ist der Transformator zur Versorgung von Steuerungen entsprechend VDE 0113 ausgelegt.

Als Sicherheitstransformator zur sicheren elektrischen Trennung der Ein- und Ausgangsseite. Durch die Begrenzung der Ausgangsspannung ist der Transformator für den Aufbau von SELV sowie PELV Stromkreisen geeignet.

## Prinzipschaltbild



## Normen

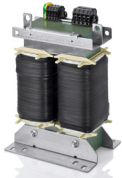


Steuertransformator  
nach: VDE 0570 Teil 2-2, DIN EN 61558-2-2, EN 61558-2-2, IEC 61558-2-2,  
UL 5085-1/-2, CSA 22.2 No.66  
Trenntransformator  
nach: VDE 0570 Teil 2-4, DIN EN 61558-2-4, EN 61558-2-4, IEC 61558-2-4,  
UL 5085-1/-2, CSA 22.2 No.66

## Zulassungen



UL 508, CSA 22.2 No. 14-40)



# Steuer- und Trenntransformator TT1 5-5-23

Elektrische Daten		Typ	TT1 5-5-23
<b>Betriebsdaten</b>			
Kurzschlussspannung uK			ca. 3,2%
<b>Eingangsdaten</b>			
Bemessungseingangsstrom		11,0 A /10,5 A /10,0 Aac	
Bemessungseingangsspannung		475 V /500 V /525 V	
Bemessungsfrequenz		50 - 60 Hz	
<b>Ausgangsdaten</b>			
Bemessungsausgangsstrom		21,7 Aac	
Bemessungsausgangsspannung		2 x 115 Vac	
Bemessungsleistung VDE (DB cos phi=1)		5000 VA	
Bemessungsleistung VDE (KB cos phi=0.5)		16400 VA	
Schaltgruppe		iii0	
Wirkungsgrad		95 %	
<b>Normen</b>			
Klassifizierung		Steuer- und Trenntransformator	
<b>Zulassungen</b>			
Approbationen		cURus	
<b>Umwelt</b>			
Umgebungstemperatur max.		40 °C	
Kühlungsart		AN	
<b>Sicherheit und Schutz</b>			
Bauart		offen	
Isolierstoffklasse		VDE=F, UL=class 155	
Schutzart		IP 00	
Schutzklasse (vorbereitet)		I	
Kurzschlussfestigkeit		nicht kurzschlussfest	
<b>Bestelldaten</b>			
Bestellnummer		TT1 5-5-23	

Mechanische Daten		Typ	TT1 5-5-23
<b>Anschluss und Montage</b>			
Anschlüsse			Schraubklemme
Befestigung			Fußwinkel
Befestigungsschrauben			M10
<b>Maße und Gewichte</b>			
Gewicht			39,00 kg
Kerntyp			UI 180/78
Maße B x H x T			240 x 335 x 195 mm