

Steuer- und Trenntransformator TT1 8-5-23

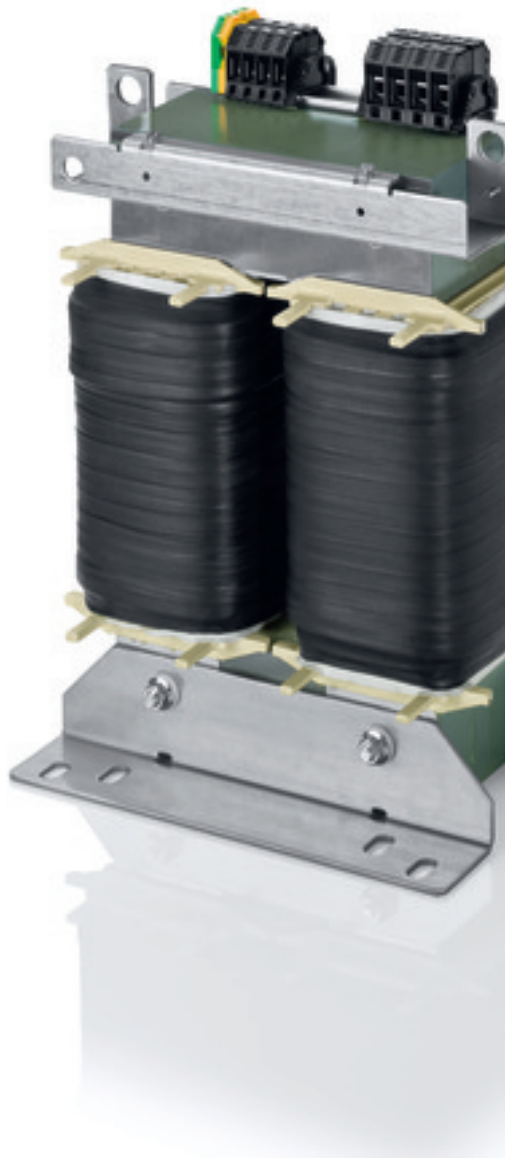


Abbildung zeigt TT1 20-4/23

Vorteile

| |
|--|
| Sichere galvanische Trennung |
| Patentierete Montagetechnik |
| Sehr guter Korrosionsschutz und geringe Geräuschentwicklung durch Vakuumimprägnierung BLOCKIMPEX |
| Primärseitig $\pm 5\%$ Anzapfungen zur Spannungsanpassung |
| Fixierte, berührungsgeschützte Schraubanschlussklemmen nach UVV BGV A3 |
| Multifunktionale Fußwinkel mit insgesamt 8 Langlöchern |
| Platzsparend durch stehende Bauform |
| Integrierte Kranösen |
| Verrutschsichere Klemmen |

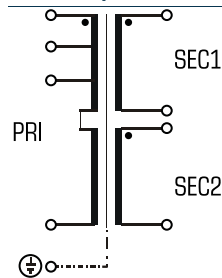
Anwendungen

Als Trenntransformator zur sicheren elektrischen Trennung der Ein- und Ausgangsseite. Der Transformator kann für den Aufbau der Schutzmaßnahme Schutztrennung entsprechend VDE 0100 eingesetzt werden.

Als Steuertransformator zur elektrischen Trennung der Ein- und Ausgangsseite. Durch die Konstruktion ist der Transformator zur Versorgung von Steuerungen entsprechend VDE 0113 ausgelegt.

Als Sicherheitstransformator zur sicheren elektrischen Trennung der Ein- und Ausgangsseite. Durch die Begrenzung der Ausgangsspannung ist der Transformator für den Aufbau von SELV sowie PELV Stromkreisen geeignet.

Prinzipschaltbild



Normen



Steuertransformator
nach: VDE 0570 Teil 2-2, DIN EN 61558-2-2, EN 61558-2-2, IEC 61558-2-2,
UL 5085-1/-2, CSA 22.2 No.66
Trenntransformator
nach: VDE 0570 Teil 2-4, DIN EN 61558-2-4, EN 61558-2-4, IEC 61558-2-4,
UL 5085-1/-2, CSA 22.2 No.66

Zulassungen



UL 5085, CSA 22.2 (E 103521)



Steuer- und Trenntransformator TT1 8-5-23

| Elektrische Daten | |
|---|--------------------------------|
| Typ TT1 8-5-23 | |
| Betriebsdaten | |
| Kurzschlussspannung uK | ca. 2,7% |
| Eingangsdaten | |
| Bemessungseingangsstrom | 17,5 A / 16,6 A / 15,9 Aac |
| Bemessungseingangsspannung | 475 V / 500 V / 525 V |
| Bemessungsfrequenz | 50 - 60 Hz |
| Ausgangsdaten | |
| Bemessungsausgangsstrom | 34,8 Aac |
| Bemessungsausgangsspannung | 2 x 115 Vac |
| Bemessungsleistung VDE (DB cos phi=1) | 8000 VA |
| Bemessungsleistung VDE (KB cos phi=0.5) | 28000 VA |
| Schaltgruppe | iii0 |
| Wirkungsgrad | 96 % |
| Normen | |
| Klassifizierung | Steuer- und Trenntransformator |
| Zulassungen | |
| Approbationen | cURus |
| Umwelt | |
| Umgebungstemperatur max. | 40 °C |
| Kühlungsart | AN |
| Sicherheit und Schutz | |
| Bauart | offen |
| Isolierstoffklasse | VDE=F, UL=class 155 |
| Schutzart | IP 00 |
| Schutzklasse (vorbereitet) | I |
| Kurzschlussfestigkeit | nicht kurzschlussfest |
| Bestelldaten | |
| Bestellnummer | TT1 8-5-23 |

| Mechanische Daten | |
|------------------------------|--------------------|
| Typ TT1 8-5-23 | |
| Anschluss und Montage | |
| Anschlüsse | Schraubklemme |
| Befestigung | Fußwinkel |
| Befestigungsschrauben | M10 |
| Maße und Gewichte | |
| Gewicht | 60,00 kg |
| Kerntyp | UI 210/88 |
| Maße B x H x T | 280 x 385 x 215 mm |