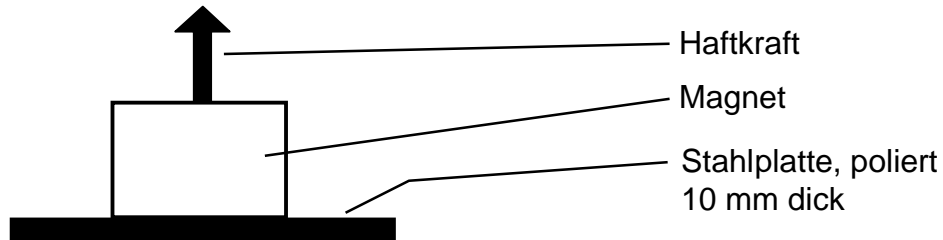


Technische Informationen zu Magneten

Haftkraft:

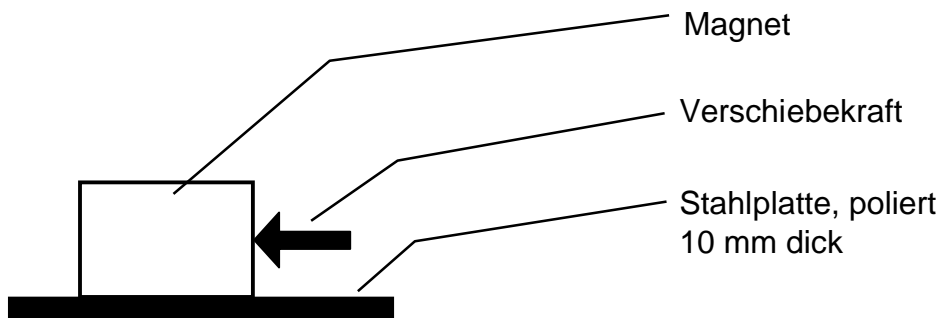
Die von uns angegebene Haftkraft ist bei Raumtemperatur an einer polierten Platte aus Stahl S235JR (alte Bezeichnung St 37) mit einer Materialstärke von 10 mm bestimmt worden. Der Magnet wird hierbei senkrecht abgezogen.



Die Haftkraft reduziert sich bei dünneren, lackierten und unebenen Materialien.

Verschiebekraft:

Die Verschiebekraft ist die zum parallelen Verschieben eines Magneten auf einer Haftfläche notwendige Kraft.



Die Verschiebekraft beträgt etwa 25% der Haftkraft und ist von der Beschaffenheit der Oberfläche abhängig.

Jakob Maul GmbH

Jakob-Maul-Straße 17

64732 Bad König

Tel.: 0180 3 502 220

(Euro 0,09 Min. aus dem Festnetz der Deutschen Telekom; über Mobilfunk ggf. abweichend)