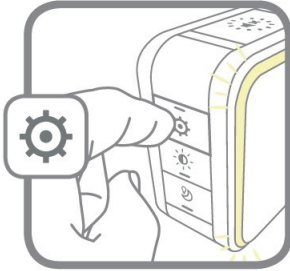


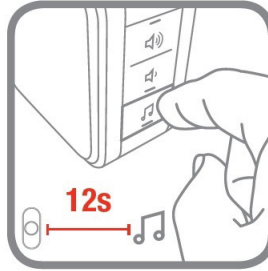
Einstellung Funk Taster



Das angezeigte Symbol gedrückt halten bis der HALO Lichtring leuchtet



Den einzulernenden Funk Taster drücken. Die Melodie ertönt als Bestätigung



Durch drücken des angezeigten Symbol kann die Melodie geändert werden

Funktion Secret Knock

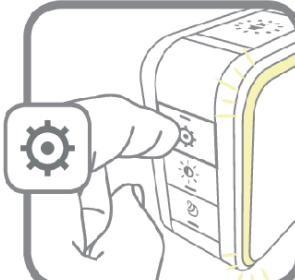


Durch **3x schnelles** drücken des eingelernten Funk Tasters wird die Secret Knock Funktion aktiviert

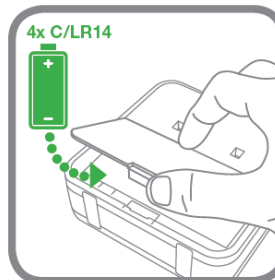
Einstellung rückgängig machen




Spannungsversorgung (Batterie/ Netzgerät) abklemmen



Angezeigte Symbol gedrückt halten.



Spannungsversorgung (Batterie/Netzgerät) wieder anklemmen und das Symbol  weiterhin gedrückt halten bis HALO Lichtring leuchtet

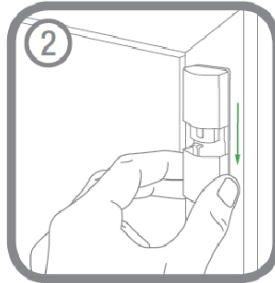


Warten bis HALO Lichtring aufhört zu leuchten. Danach wurden alle eingelernten Geräte gelöscht

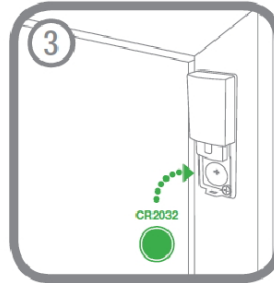
Einstellung Tür-/Fensterkontakt



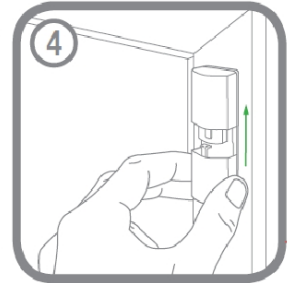
**Das angezeigte
Symbol gedrückt
halten bis der HALO
Lichtring leuchtet**



**Batterieabdeckung
Tür-/Fensterkontakt
öffnen**

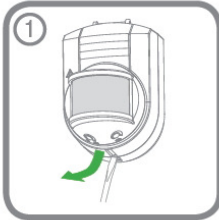


**Mitgelieferte CR2032
Batterie einlegen**



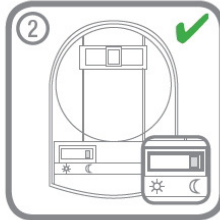
**Batterieabdeckung
wieder aufschieben.
Die Melodie
ertönt als
Bestätigung und
der HALO
Lichtring leuchtet**

Einstellung Bewegungsmelder

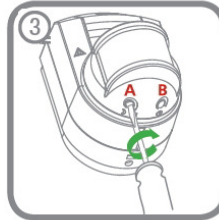


Bewegungsmelder mit Schraubendreher öffnen.

Hinweis: Batterie noch nicht anklemmen

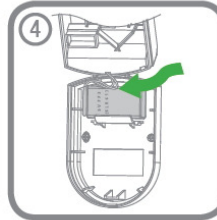


Den Schalter auf das Mondsymbol stellen



Poti A auf Sonne drehen

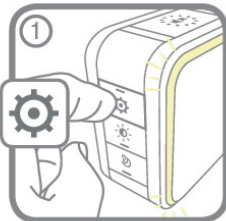
Poti B auf minimalste Zeit drehen



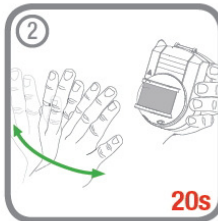
Batterie anklemmen und in die vorgesehene Öffnung einlegen



Aufwärmphase von ca 1-2 Minuten abwarten. Danach blinkt die rote LED



Angezeigte Symbol gedrückt halten bis HALO Lichtring leuchtet

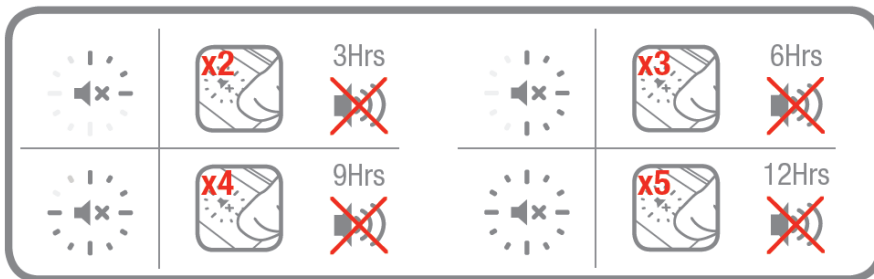
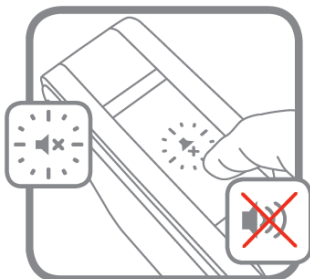


Mit der Hand über Bewegungsmelder wedeln



Die Melodie ertönt als Bestätigung und der HALO Lichtring leuchtet

Einstellung Schlaf-/Stummmodus



Das angezeigte Symbol drücken

Anhand der Uhr wird angezeigt, wie lange der Gong im Stumm/Schlafmodus ist.

Beispiel:

2x drücken 3 Stunden stumm geschaltet

3x drücken 6 Stunden stumm geschaltet...

Wenn nur



aufleuchtet, ist der Gong unbestimmte Zeit stumm geschaltet

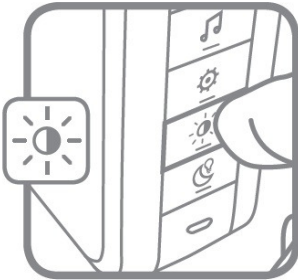
Einstellung Melodien



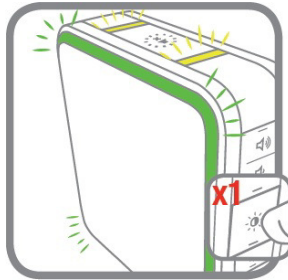
	Hello	Ding Dong	Westminster	Marimba	Piano	Bell	Telephone	Soft Alert
	•	•					•	•
	•	•	•	•			•	•
	•	•	•	•	•	•	•	•

Das angezeigte Symbol drücken um die Melodien auszuwählen

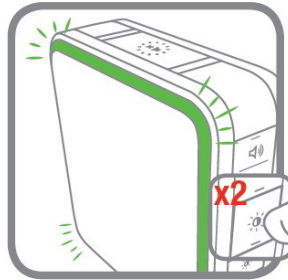
Einstellung HALO Lichtring / LED Blitzlicht



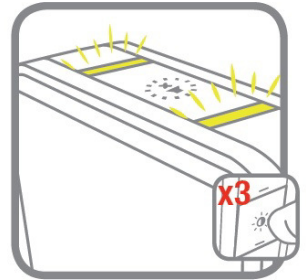
Angezeigte Symbol drücken



1x drücken HALO Lichtring & LED Blitzlicht aktiv



2x drücken HALO Lichtring aktiv



3x drücken LED Blitzlicht aktiv

Einstellung Farbe HALO Lichtring



Eingelernten Funk Taster drücken

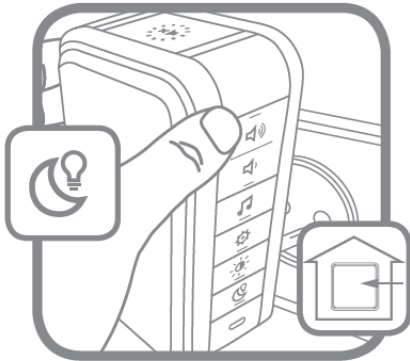


Das angezeigte Symbol drücken



Gewünschte Farbe aussuchen. Die letzte Farbe wird gespeichert

Einstellung Nachlicht (Modellabhängig)

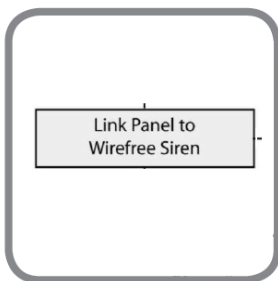


Das angezeigte Symbol
1x drücken bis HALO
Lichtring leuchtet

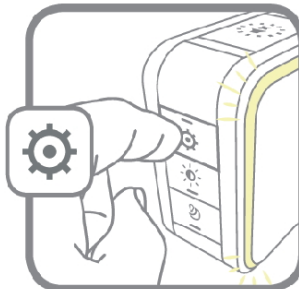


Das angezeigte Symbol
gedrückt halten und
gewünschte Farbe
auswählen

Einstellung Funk Innensirene



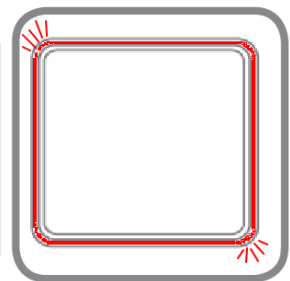
SL5F in den TEST
Modus versetzen und
dort unter LINK
PANEL TO WIREFREE
SIREN gehen



Das angezeigte Symbol
auf dem Funk Gong
gedrückt halten bis der
HALO Lichtring
aufleuchtet



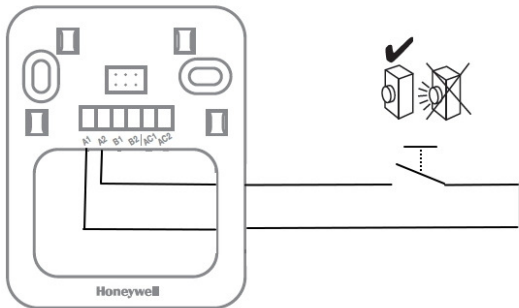
Bei der SL5F ENTER
drücken. Im Display
steht SENDING ID
CODES WAIT 15s.....



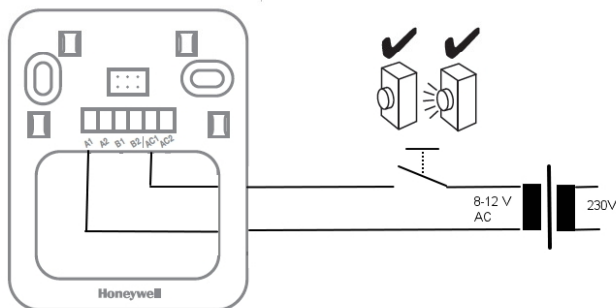
Während der
Einlernung ertönt ein
Alarmton und der
HALO Lichtring
leuchtet rot auf.

Hinweis: Alarmton und
Farbe kann nicht
geändert werden.

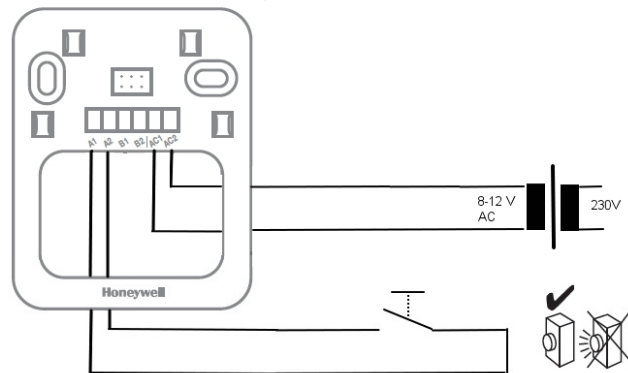
Anschlussbelegung DW3.../DW9.../ DCP917.../DC915SCV



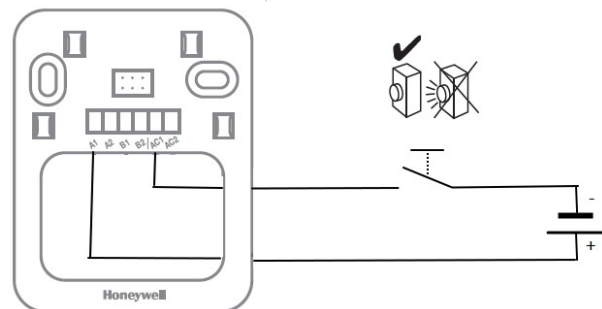
- Potenzialfreier Anschluss eines drahtgebundenen Klingeltasters
- Anschluss eines zweiten drahtgebundenen Klingeltasters (Klemme B1 & B2) möglich
- **Batterie(n) DCP917, DW915, DW315 müssen eingelegt werden**



- Funk-Erweiterung einer drahtgebundenen Klingel-/Sprechanlage
- Anschluss eines zweiten drahtgebundenen Klingeltasters (Klemme B1 & B2) möglich
- Austausch der vorhandenen Klingelanlage durch DW915/-DW315
- **Batterie(n) DCP917, DW915, DW315 müssen eingelegt werden**



- Direktanschluss einer Spannungsversorgung
- Anschluss eines zweiten drahtgebundenen Klingeltasters (Klemme B1 & B2) möglich
- **Batterie für DCP917: wir benötigen**
- **Batterien für DW915/DW315 entfallen**



- Funk-Erweiterung eines drahtgebundenen Batterie-Gongs (auf Polarität achten)
- **Batterie(n) DCP917, DW915, DW315 müssen eingelegt werden**