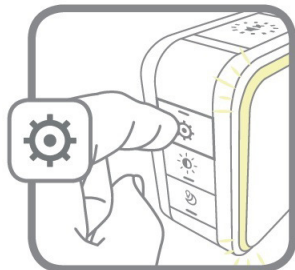


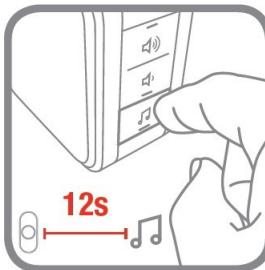
Einstellung Funk Taster



Das angezeigte Symbol gedrückt halten bis der HALO Lichtring leuchtet



Den einzulernenden Funk Taster drücken. Die Melodie ertönt als Bestätigung



Durch drücken des angezeigten Symbol kann die Melodie geändert werden

Funktion Secret Knock

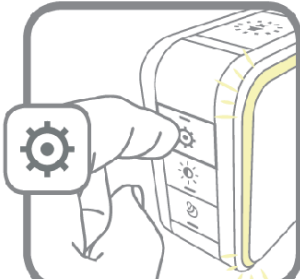


Durch **3x schnelles** drücken des eingelernten Funk Tasters wird die Secret Knock Funktion aktiviert

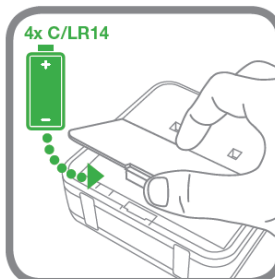
Einstellung rückgängig machen




Spannungsversorgung (Batterie/ Netzgerät) abklemmen



Angezeigte Symbol gedrückt halten.



Spannungsversorgung (Batterie/Netzgerät) wieder ankleben und das Symbol  weiterhin gedrückt halten bis HALO Lichtring leuchtet

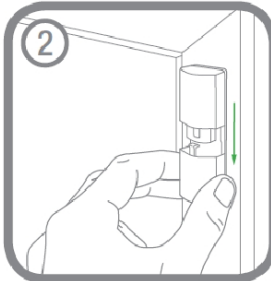


Warten bis HALO Lichtring aufhört zu leuchten. Danach wurden alle eingelernten Geräte gelöscht

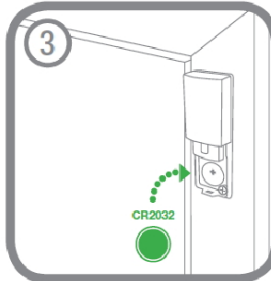
Einstellung Tür-/Fensterkontakt



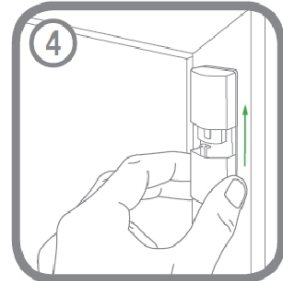
Das angezeigte
Symbol gedrückt
halten bis der HALO
Lichtring leuchtet



Batterieabdeckung
Tür-/Fensterkontakt
öffnen



Mitgelieferte CR2032
Batterie einlegen



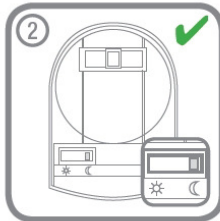
Batterieabdeckung
wieder aufschieben.
Die Melodie
ertönt als
Bestätigung und
der HALO
Lichtring leuchtet

Einstellung Bewegungsmelder

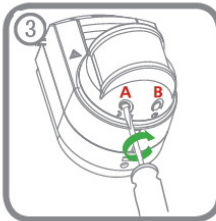


Bewegungsmelder mit Schraubendreher öffnen.

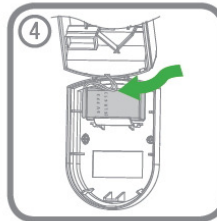
Hinweis: Batterie noch nicht ankleben



Den Schalter auf das Mondsymbol stellen



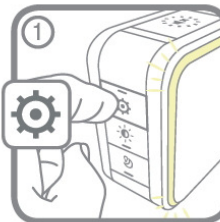
**Poti A auf Sonne drehen
Poti B auf minimalste Zeit drehen**



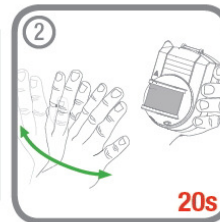
Batterie ankleben und in die vorgesehene Öffnung einlegen



Aufwärmphase von ca 1-2 Minuten abwarten. Danach blinkt die rote LED



Angezeigte Symbol gedrückt halten bis HALO Lichtring leuchtet

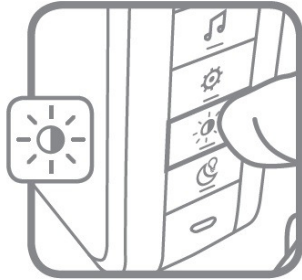


Mit der Hand über Bewegungsmelder wedeln

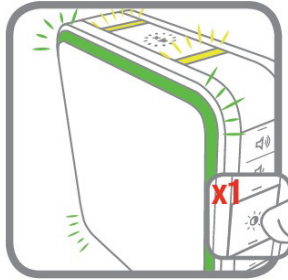


Die Melodie ertönt als Bestätigung und der HALO Lichtring leuchtet

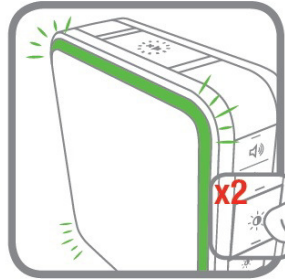
Einstellung HALO Lichtring / LED Blitzlicht



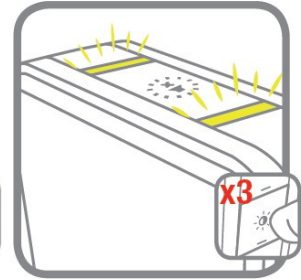
Angezeigte Symbol
drücken



1x drücken HALO
Lichtring & LED
Blitzlicht aktiv



2x drücken HALO
Lichtring aktiv



3x drücken LED
Blitzlicht aktiv

Einstellung Farbe HALO Lichtring



Eingelernten Funk
Taster drücken

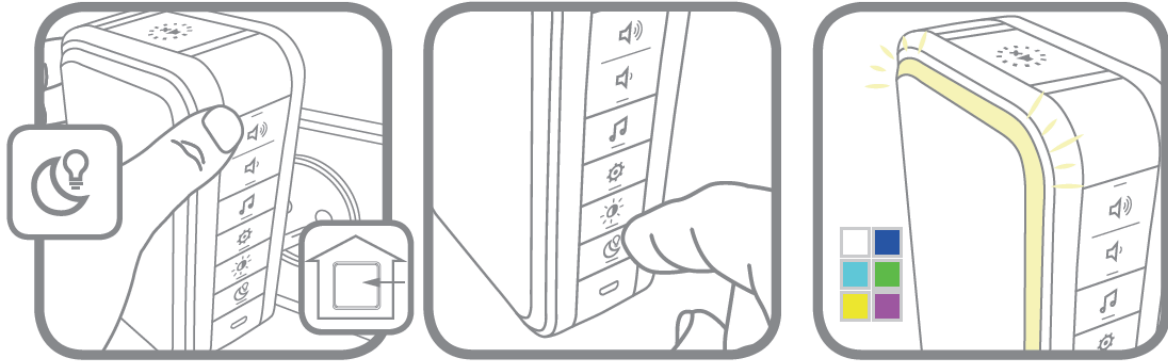


Das angezeigte
Symbol drücken



Gewünschte Farbe
aussuchen. Die letzte
Farbe wird gespeichert

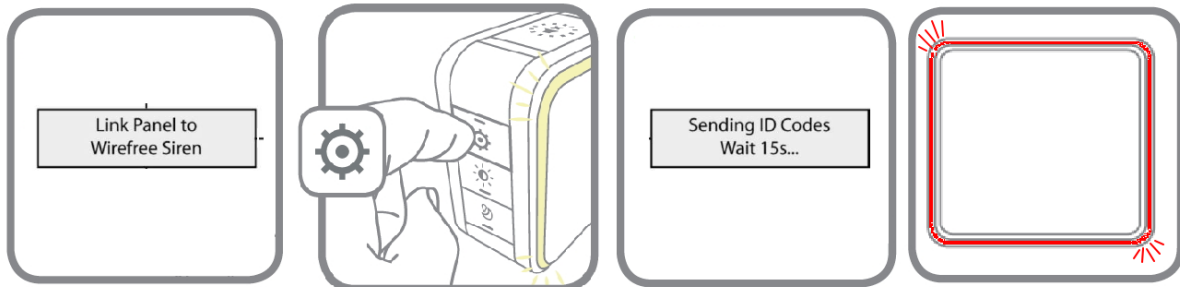
Einstellung Nachtlicht (Modellabhängig)



Das angezeigten Symbol
1x drücken bis HALO
Lichtring leuchtet

Das angezeigte Symbol
gedrückt halten und
gewünschte Farbe
auswählen

Einstellung Funk Innensirene



SL5F in den TEST
Modus versetzen und
dort unter LINK
PANEL TO WIREFREE
SIREN gehen

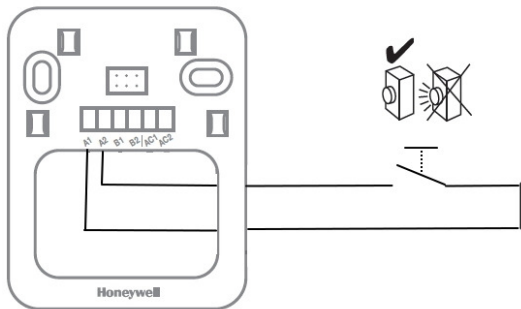
Das angezeigte Symbol
auf dem Funk Gong
gedrückt halten bis der
HALO Lichtring
aufleuchtet

Bei der SL5F ENTER
drücken. Im Display
steht SENDING ID
CODES WAIT 15s.....

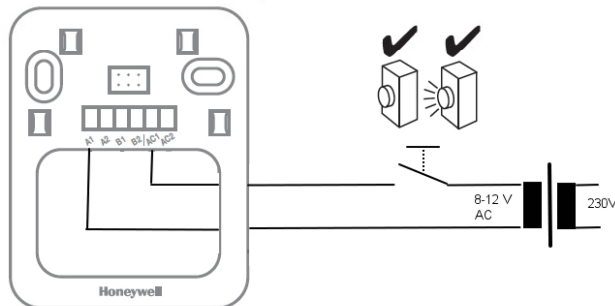
Während der
Einlernung ertönt ein
Alarmton und der
HALO Lichtring
leuchtet rot auf.

Hinweis: Alarmton und
Farbe kann nicht
geändert werden.

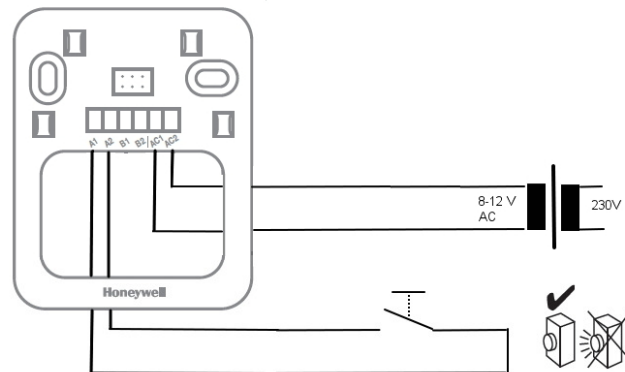
Anschlussbelegung DW3.../DW9.../ DCP917.../DC915SCV



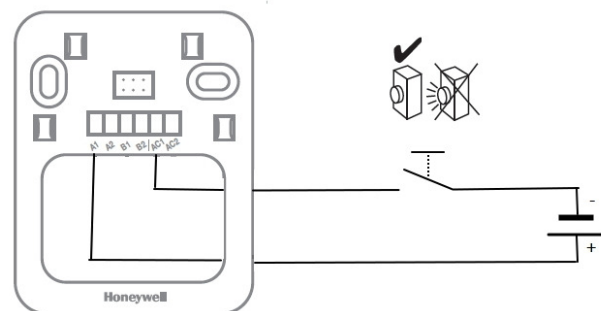
- Potenzialfreier Anschluss eines drahtgebundenen Klingeltasters
- Anschluss eines zweiten drahtgebundenen Klingeltasters (Klemme B1 & B2) möglich
- **Batterie(n)-DCP917, DW915, DW315 müssen eingelegt werden**



- Funk-Erweiterung einer drahtgebundenen Klingel-/Sprechanlage
- Anschluss eines zweiten drahtgebundenen Klingeltasters (Klemme B1 & B2) möglich
- Austausch der vorhandenen Klingelanlage durch DW915/-DW315
- **Batterie(n)-DCP917, DW915, DW315 müssen eingelegt werden**



- Direktanschluss einer Spannungsversorgung
- Anschluss eines zweiten drahtgebundenen Klingeltasters (Klemme B1 & B2) möglich
- **Batterie für DCP917: wir benötigen**
- **Batterien für DW915/DW315 entfallen**



- Funk-Erweiterung eines drahtgebundenen Batterie-Gongs (auf Polarität achten)
- **Batterie(n)-DCP917, DW915, DW315 müssen eingelegt werden**