

Rittal – Das System.

Schneller – besser – überall.

► Bodenblech, einteilig, belüftet für TS IT – DK 5502.370

Stand : 14.10.2015

SCHALTSCHRÄNKE

STROMVERTEILUNG

KLIMATISIERUNG

IT-INFRASTRUKTUR

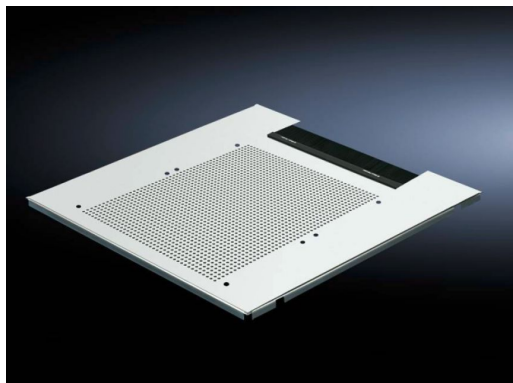
SOFTWARE & SERVICE

FRIEDHELM LOH GROUP



Bodenblech, einteilig, belüftet für TS IT – DK 5502.370

erstellt am : 14.10.2015 auf www.rittal.com/de-de



Produktbeschreibung

Beschreibung: Zur kompletten Abdeckung der offenen Bodengruppe in einem Stück. Vollflächig perforiert. Ermöglicht so das Einströmen von Kaltluft aus dem Boden bzw. Sockelbereich. Insbesondere bei Schränken mit Rack-Klimatisierung wird so das Nachströmen von Kaltluft sichergestellt. Mit rückseitiger Bürstenleiste zur bequemen Kabeleinführung von unten über die gesamte Schrankbreite. Integrierte Führungsschienen dienen der einfachen Aufnahme und dem bequemen Austausch einer Filtermatte.

Material: Stahlblech

Oberfläche: Verzinkt

Lieferumfang: Bodenblech, einteilig, belüftet, mit Kabeleinführung hinten
Filtermatte
Befestigungsmaterial

Verpackungseinheit: 1 St.

EAN: 4028177707856

Zolltarifnummer: 73269098

eCl@ss 5.1: 27189240

eCl@ss 7.0: 27182003

ETIM 6.0: EC002620

Produktmerkmale

| | |
|---------------------|---|
| Passend für: | Gehäusotyp: TS Gehäusotyp: TS IT Breite: = 800 mm Tiefe: = 1200 mm |
|---------------------|---|

| | |
|--------------------|---------|
| Gewicht/VE: | 9,56 kg |
|--------------------|---------|

Downloads

| | |
|-------------------------|--|
| Dokumentationen: |  Anleitung (null) |
|-------------------------|--|

| | |
|-------------------------|-----------|
| CAD-Zeichnungen: | Anfordern |
|-------------------------|-----------|

Rittal – Das System.

Schneller – besser – überall.

- Schaltschränke
- Stromverteilung
- Klimatisierung
- IT-Infrastruktur
- Software & service

Rittal GmbH & Co. KG
Postfach 1662 · D-35726 Herborn
Phone: +49 (0) 2772 505-0 · Fax: +49 (0) 2772 505-2319
E-Mail: info@rittal.de · www.rittal.de



SCHALTSCHRÄNKE

STROMVERTEILUNG

KLIMATISIERUNG

IT-INFRASTRUKTUR

SOFTWARE & SERVICE