

Rittal – Das System.

Schneller – besser – überall.

Bodenbleche für TS IT – DK 5502.570

Stand : 14.10.2015

SCHALTSCHRÄNKE

STROMVERTEILUNG

KLIMATISIERUNG

IT-INFRASTRUKTUR

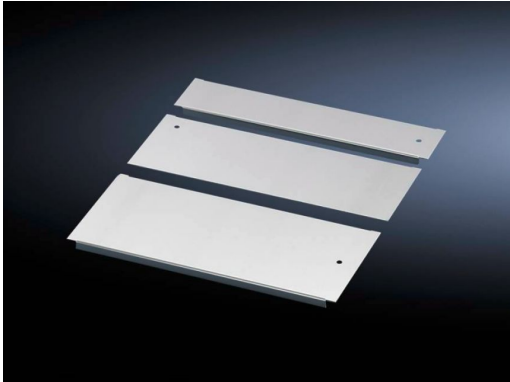
SOFTWARE & SERVICE

FRIEDHELM LOH GROUP



Bodenbleche für TS IT – DK 5502.570

erstellt am : 14.10.2015 auf www.rittal.com/de-de



Produktbeschreibung

Beschreibung: Potentialausgleich über Befestigungselemente sowie Erdungspunkte sind vorhanden.
CR Bodenblech-Set: Zum Abdecken der kompletten Bodenöffnung. Bodenblech-Module: Module entsprechend der Anwendung auswählen.

Material: Stahlblech

Oberfläche: Verzinkt

Lieferumfang: Inkl. Befestigungsmaterial

Verpackungseinheit: 1 St.

EAN: 4028177682719

Zolltarifnummer: 73269098

eCl@ss 5.1: 27189240

eCl@ss 7.0: 27182003

ETIM 6.0: EC002620

Produktmerkmale

Ausführung: Bodenblech geschlossen, mit Schiebeblech, mehrteilig

Passend für: Breite: = 800 mm

Tiefe: = 1200 mm

Gewicht/VE: 10 kg

Downloads

Dokumentationen:  [Anleitung \(null\)](#)

CAD-Zeichnungen: Anfordern

Rittal – Das System.

Schneller – besser – überall.

- Schaltschränke
- Stromverteilung
- Klimatisierung
- IT-Infrastruktur
- Software & service

Rittal GmbH & Co. KG
Postfach 1662 · D-35726 Herborn
Phone: +49 (0) 2772 505-0 · Fax: +49 (0) 2772 505-2319
E-Mail: info@rittal.de · www.rittal.de



SCHALTSCHRÄNKE

STROMVERTEILUNG

KLIMATISIERUNG

IT-INFRASTRUKTUR

SOFTWARE & SERVICE