

Rittal – Das System.

Schneller – besser – überall.

► Tragprofil CP 120 geschlossen – CP 6212.025

Stand : 14.10.2015

SCHALTSCHRÄNKE

STROMVERTEILUNG

KLIMATISIERUNG

IT-INFRASTRUKTUR

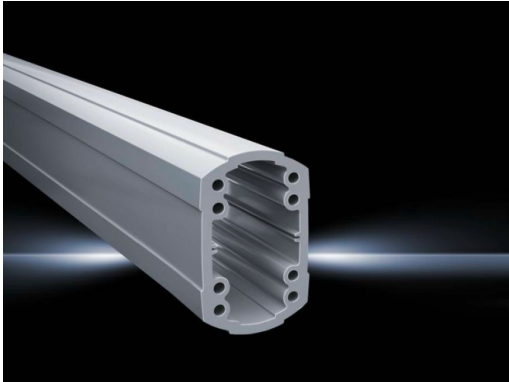
SOFTWARE & SERVICE

FRIEDHELM LOH GROUP



Tragprofil CP 120 geschlossen – CP 6212.025

erstellt am : 14.10.2015 auf www.rittal.com/de-de



Produktbeschreibung

Beschreibung: Befestigung an den Verbindungselementen mit 4 gewindeformenden ^{CR} Schrauben im Schraubkanal. Beliebig ablängbar, kein Gewindefahren erforderlich. Geschlossener Kabelkanal mit ^{CR} großem Querschnitt.

Material: Tragprofil: Aluminium-Strangpressprofil

Farbe: Tragprofil: RAL 7035

Lieferumfang: Tragprofil

Verpackungseinheit: 1 St.

EAN: 4028177683921

Zolltarifnummer: 76042100

eCl@ss 5.1: 27189248

eCl@ss 7.0: 27189261

ETIM 6.0: EC000882

Produktmerkmale

Abmessungen: Breite: 75 mm
Höhe: 120 mm



Länge: 250 mm

Gewicht/VE: 2 kg

Approbationen

Erklärungen:  [Herstellereklärung \(DE\)](#)

Downloads

Datenblätter:  [Technik im Detail](#)
DE
 [Technisches Systemhandbuch](#)
DE

Dokumentationen:  [Anleitung \(EN, DE\)](#)

CAD-Zeichnungen: Anfordern

Rittal – Das System.

Schneller – besser – überall.

- Schaltschränke
- Stromverteilung
- Klimatisierung
- IT-Infrastruktur
- Software & service

Rittal GmbH & Co. KG
Postfach 1662 · D-35726 Herborn
Phone: +49 (0) 2772 505-0 · Fax: +49 (0) 2772 505-2319
E-Mail: info@rittal.de · www.rittal.de



SCHALTSCHRÄNKE

STROMVERTEILUNG

KLIMATISIERUNG

IT-INFRASTRUKTUR

SOFTWARE & SERVICE