

Rittal – Das System.

Schneller – besser – überall.

Arbeitsplatte – IW **6902.300**

Stand : 14.10.2015

SCHALTSCHRÄNKE

STROMVERTEILUNG

KLIMATISIERUNG

IT-INFRASTRUKTUR

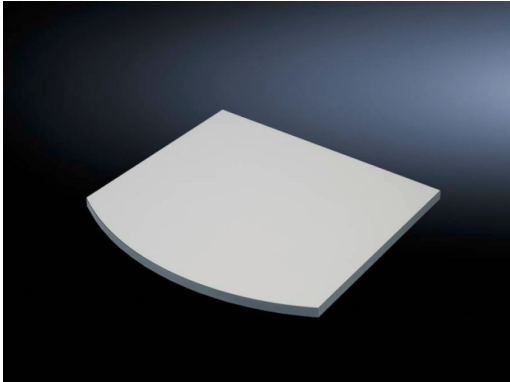
SOFTWARE & SERVICE

FRIEDHELM LOH GROUP



Arbeitsplatte – IW 6902.300

erstellt am : 14.10.2015 auf www.rittal.com/de-de



Produktbeschreibung

Material: Arbeitsplatte: Spanplatte (beidseitig mit Kunststoff (Umleimer) laminiert)

Farbe: Umleimer Arbeitsplatte: RAL 7015

Verpackungseinheit: 1 St.

EAN: 4028177289819

Zolltarifnummer: 94039010

eCl@ss 5.1: 27180501

eCl@ss 7.0: 27180501

ETIM 6.0: EC002502

Produktmerkmale

Abmessungen: Breite: 610 mm
Höhe: 38 mm
Tiefe: 645 mm

Gewicht/VE: 11,6 kg

Downloads

Datenblätter:  Technik im Detail

DE _____

CAD-Zeichnungen:

Anfordern

Rittal – Das System.

Schneller – besser – überall.

- Schaltschränke
- Stromverteilung
- Klimatisierung
- IT-Infrastruktur
- Software & service

Rittal GmbH & Co. KG
Postfach 1662 · D-35726 Herborn
Phone: +49 (0) 2772 505-0 · Fax: +49 (0) 2772 505-2319
E-Mail: info@rittal.de · www.rittal.de



SCHALTSCHRÄNKE

STROMVERTEILUNG

KLIMATISIERUNG

IT-INFRASTRUKTUR

SOFTWARE & SERVICE