

Rittal – Das System.

Schneller – besser – überall.

► Bodenblech-Module zur Kabeleinführung für TS, TS IT, SE – DK 7825.388

Stand : 14.10.2015

SCHALTSCHRÄNKE

STROMVERTEILUNG

KLIMATISIERUNG

IT-INFRASTRUKTUR

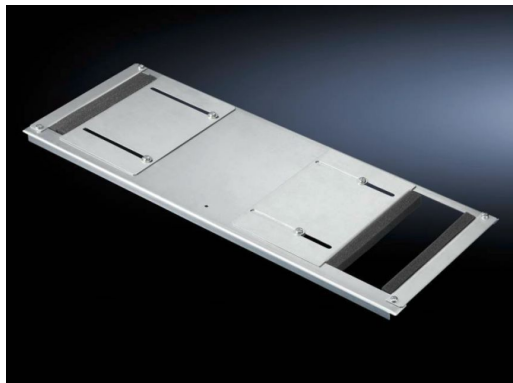
SOFTWARE & SERVICE

FRIEDHELM LOH GROUP



Bodenblech-Module zur Kabeleinführung für TS, TS IT, SE – DK 7825.388

erstellt am : 14.10.2015 auf www.rittal.com/de-de



Produktbeschreibung

Beschreibung:	Beidseitig mit verstellbarer Öffnung und Gummiklemmprofil. Durch die geteilte Ausführung kann das Bodenmodul auch bei bereits installierten Leitungen nachgerüstet werden.
Material:	Stahlblech
Oberfläche:	Verzinkt
Lieferumfang:	Inkl. Befestigungsmaterial inkl. Klemmteile
Hinweis:	Die Kombination mehrerer Bodenblech-Module ist notwendig, um den Boden im TS IT komplett zu verschließen
Verpackungseinheit:	1 St.
EAN:	4028177597679
Zolltarifnummer:	94039010
eCl@ss 5.1:	27189240
eCl@ss 7.0:	27182003
ETIM 6.0:	EC002620

Produktmerkmale

Ausführung: Ausführung zur Kabeleinführung seitlich mit Gummiklemmprofil

Passend für: Gehäusetyp: TS IT
Breite: = 800 mm

Abmessungen: Tiefe: 237,5 mm

Gewicht/VE: 2,6 kg

Downloads

CAD-Zeichnungen: Anfordern

Ausschreibungstext

Bodenblechmodul mehrteilig zur seitlichen

Beidseitig Öffnungen zur Kabeleinführung, mit Schiebeblechen abgedeckt, mit Gummiklemmprofilen zur Abdichtung und Fixierung der eingeführten Kabel, abnehmbare äußere Stege ermöglichen den einfachen Ein- und Ausbau des Moduls bei bereits im Schrank verlegten Kabeln.

Für Schrankbreite: „800 mm

Material: „Stahlblech, verzinkt

Lieferumfang: Inkl. Befestigungsmaterial

Rittal – Das System.

Schneller – besser – überall.

- Schaltschränke
- Stromverteilung
- Klimatisierung
- IT-Infrastruktur
- Software & service

Rittal GmbH & Co. KG
Postfach 1662 · D-35726 Herborn
Phone: +49 (0) 2772 505-0 · Fax: +49 (0) 2772 505-2319
E-Mail: info@rittal.de · www.rittal.de



SCHALTSCHRÄNKE

STROMVERTEILUNG

KLIMATISIERUNG

IT-INFRASTRUKTUR

SOFTWARE & SERVICE