

Rittal – Das System.

Schneller – besser – überall.

Ablufthaube – DK 7826.750

Stand : 14.10.2015

SCHALTSCHRÄNKE

STROMVERTEILUNG

KLIMATISIERUNG

IT-INFRASTRUKTUR

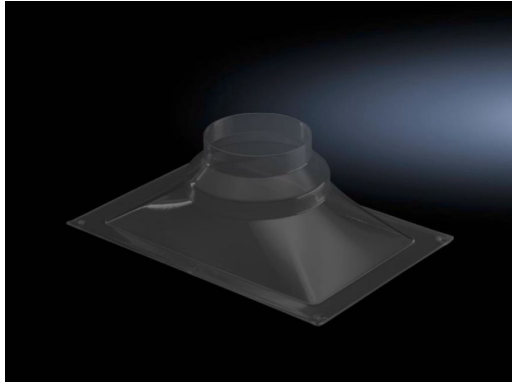
SOFTWARE & SERVICE

FRIEDHELM LOH GROUP



Ablufthaube – DK 7826.750

erstellt am : 14.10.2015 auf www.rittal.com/de-de



Produktbeschreibung

Beschreibung: Die ideale Ergänzung um geschlossene Racks in ein vorhandenes zentrales Klimatisierungssystem einzubinden. Der abgestufte Anschluss eignet sich für die gängigen Rohrdurchmesser 150 mm und 200 mm und sorgt so für eine effektive Kühlung durch gezielten Luftaustausch im Rack.

Material: PET-G, transparent

Lieferumfang: Inkl. Befestigungsmaterial

Verpackungseinheit: 1 St.

EAN: 4028177572300

Zolltarifnummer: 39269097

eCl@ss 5.1: 27180792

eCl@ss 7.0: 27189272

ETIM 6.0: EC000331

Produktmerkmale

Abmessungen: Breite: 450 mm
Höhe: 144 mm
Tiefe: 300 mm

Passend für mit max. Breite: 380 mm

Ausbrüche: mit max. Tiefe: 230 mm

Durchmesser 150 mm
Schlauchanschluss: 200 mm

Gewicht/VE: 0,96 kg

Downloads

Datenblätter:  [Technisches Systemhandbuch \(DE\)](#)

Dokumentationen:  [Einlegezettel \(EN, DE\)](#)

Fachliteratur:  [Die Rittal Technik-Bibliothek](#)
DE

CAD-Zeichnungen: Anfordern

Ausschreibungstext

Ablufthaube

Zur Anbindung geschlossener Racks an ein vorhandenes, zentrales Klimatisierungssystem. Abgestufter Anschluss für Rohrdurchmesser 150 mm und 200 mm. Maximaler Ausschnitt am Dachblech 380 x 230 mm.

Material: „PET-G, transparent
Lieferumfang: Inkl. Befestigungsmaterial, Dichtung
Abmessungen B x H x T: „450 x 144 x 300 mm

Rittal – Das System.

Schneller – besser – überall.

- Schaltschränke
- Stromverteilung
- Klimatisierung
- IT-Infrastruktur
- Software & service

Rittal GmbH & Co. KG
Postfach 1662 · D-35726 Herborn
Phone: +49 (0) 2772 505-0 · Fax: +49 (0) 2772 505-2319
E-Mail: info@rittal.de · www.rittal.de



SCHALTSCHRÄNKE

STROMVERTEILUNG

KLIMATISIERUNG

IT-INFRASTRUKTUR

SOFTWARE & SERVICE