

Rittal – Das System.

Schneller – besser – überall.

Dachbleche TS – TS 8801.310

Stand : 14.10.2015

SCHALTSCHRÄNKE

STROMVERTEILUNG

KLIMATISIERUNG

IT-INFRASTRUKTUR

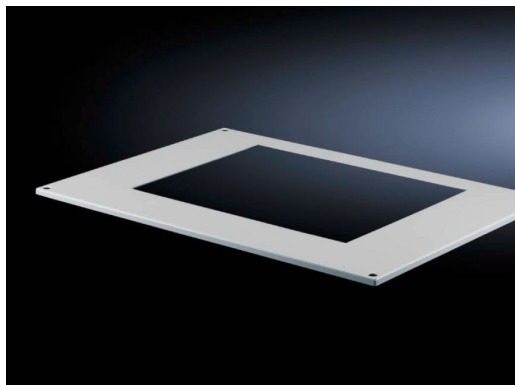
SOFTWARE & SERVICE

FRIEDHELM LOH GROUP



Dachbleche TS – TS 8801.310

erstellt am : 14.10.2015 auf www.rittal.com/de-de



Produktbeschreibung

Beschreibung:	Für die Montage von Dachaufbau-Geräte, Luft/Wasser-Wärmetauscher, Dachlüfter und Entlüftungs-Aufsatz TS. Die Ausschnitte im Dachblech sind so angeordnet, dass die Dachaufbau-Kühlgeräte mittig auf dem Schrank stehen.
Nutzen:	Einfache und schnelle Montage
Material:	Stahlblech
Farbe:	RAL 7035
Lieferumfang:	Inkl. Befestigungsmaterial
Hinweis zur Best.-Nr.:	Bei der Montage der Kühlgeräte kommt es zur Kollision mit den Transportösen des Schrankes, daher werden den Dachblechen Dachbefestigungsschrauben beigelegt.
Verpackungseinheit:	1 St.
EAN:	4028177360600
Zolltarifnummer:	94039010
eCl@ss 5.1:	27180707
eCl@ss 7.0:	27189272
ETIM 6.0:	EC000744

Produktmerkmale

Abmessungen: Breite: 567.5 mm
Höhe: 13 mm
Tiefe: 567.5 mm

Passend für: TS
mit Breite: = 600 mm
mit Tiefe: = 600 mm

Ausbruch: Breite: 490 mm
Tiefe: 390 mm
Abstand zur Rückseite: 61,3 mm

Gewicht/VE: 3,7 kg

Passend für Best.-Nr.: 3209..../3210..../3383..../3384..../3385..../3273..../8801.380

Downloads

Datenblätter:  [Technisches Systemhandbuch \(DE\)](#)

Fachliteratur:  [Die Rittal Technik-Bibliothek DE](#)

CAD-Zeichnungen: Anfordern

Rittal – Das System.

Schneller – besser – überall.

- Schaltschränke
- Stromverteilung
- Klimatisierung
- IT-Infrastruktur
- Software & service

Rittal GmbH & Co. KG
Postfach 1662 · D-35726 Herborn
Phone: +49 (0) 2772 505-0 · Fax: +49 (0) 2772 505-2319
E-Mail: info@rittal.de · www.rittal.de



SCHALTSCHRÄNKE

STROMVERTEILUNG

KLIMATISIERUNG

IT-INFRASTRUKTUR

SOFTWARE & SERVICE