

Rittal – Das System.

Schneller – besser – überall.

Dachbleche TS – TS 8801.340

Stand : 14.10.2015

SCHALTSCHRÄNKE

STROMVERTEILUNG

KLIMATISIERUNG

IT-INFRASTRUKTUR

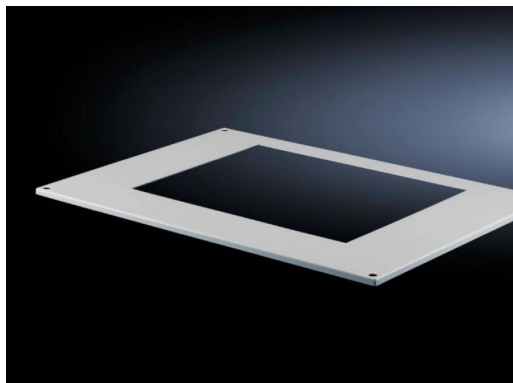
SOFTWARE & SERVICE

FRIEDHELM LOH GROUP



Dachbleche TS – TS 8801.340

erstellt am : 14.10.2015 auf www.rittal.com/de-de



Produktbeschreibung

Beschreibung: Für die Montage von Dachaufbau-Geräte, Luft/Wasser-Wärmetauscher, Dachlüfter und Entlüftungs-Aufsatz TS. Die Ausschnitte im Dachblech sind so angeordnet, dass die Dachaufbau-Kühlgeräte mittig auf dem Schrank stehen.

Nutzen: Einfache und schnelle Montage

Material: Stahlblech

Farbe: RAL 7035

Lieferumfang: Inkl. Befestigungsmaterial

Hinweis zur Best.-Nr.: Die Befestigung wird von innen über Blechwinkel und Halteklammern realisiert.

Verpackungseinheit: 1 St.

EAN: 4028177360631

Zolltarifnummer: 94039010

eCl@ss 5.1: 27180707

eCl@ss 7.0: 27189272

ETIM 6.0: EC000744

Produktmerkmale

Abmessungen:	Breite: 767.5 mm Höhe: 13 mm Tiefe: 567.5 mm
Passend für:	TS mit Breite: = 800 mm mit Tiefe: = 600 mm
Ausbruch:	Breite: 692 mm Tiefe: 392 mm Abstand zur Rückseite: 57,8 mm
Gewicht/VE:	4,5 kg
Passend für Best.-Nr.:	3386..../3387....

Downloads

Datenblätter:	 Technisches Systemhandbuch (DE)
Fachliteratur:	 Die Rittal Technik-Bibliothek DE
CAD-Zeichnungen:	Anfordern

Rittal – Das System.

Schneller – besser – überall.

- Schaltschränke
- Stromverteilung
- Klimatisierung
- IT-Infrastruktur
- Software & service

Rittal GmbH & Co. KG
Postfach 1662 · D-35726 Herborn
Phone: +49 (0) 2772 505-0 · Fax: +49 (0) 2772 505-2319
E-Mail: info@rittal.de · www.rittal.de



SCHALTSCHRÄNKE

STROMVERTEILUNG

KLIMATISIERUNG

IT-INFRASTRUKTUR

SOFTWARE & SERVICE