

# Rittal – Das System.

Schneller – besser – überall.

## ► Frontblenden, unten für TS – SV 9672.338

Stand : 14.10.2015

SCHALTSCHRÄNKE

STROMVERTEILUNG

KLIMATISIERUNG

IT-INFRASTRUKTUR

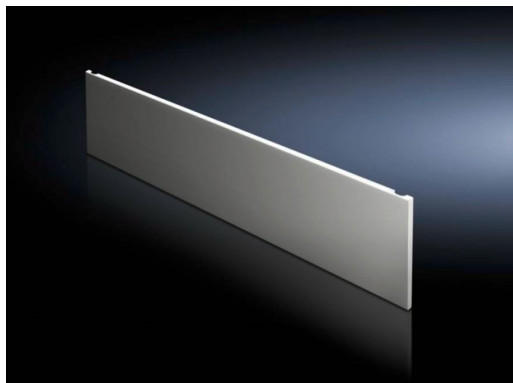
SOFTWARE & SERVICE

FRIEDHELM LOH GROUP



# Frontblenden, unten für TS – SV 9672.338

erstellt am : 14.10.2015 auf [www.rittal.com/de-de](http://www.rittal.com/de-de)



## Produktbeschreibung

**Beschreibung:** Als unterer Abschluss bei Verwendung von Teiltüren. Die Frontblenden können von außen durch Lösen der Schrauben abgenommen werden.

**Material:** Stahlblech, 2 mm

**Oberfläche:** Strukturlack

**Farbe:** RAL 7035

**Schutzart IP nach IEC 60 529:** IP 54

**Lieferumfang:** Frontblende  
Trennsteg  
Inkl. Befestigungsmaterial

**Hinweis:** Bei Verwendung der Frontblenden IP 2X ist für die obere Entlüftung ein Dachblech mit der Schutzart IP 2X auszuwählen

**Verpackungseinheit:** 1 St.

**EAN:** 4028177697515

**Zolltarifnummer:** 94039010

**eCl@ss 5.1:** 27189210

**eCl@ss 7.0:** 27182290

**Produktmerkmale****Ausführung:** geschlossen**Passend für:** Gehäusetyp: TS  
Breite: = 800 mm**Höhe Frontblende:** unten: 100 mm**Gewicht/VE:** 2,75 kg**Downloads****Dokumentationen:**  [Anleitung \(FR, EN, DE\)](#)**CAD-Zeichnungen:** Anfordern

# Rittal – Das System.

---

Schneller – besser – überall.

- Schaltschränke
- Stromverteilung
- Klimatisierung
- IT-Infrastruktur
- Software & service

Rittal GmbH & Co. KG  
Postfach 1662 · D-35726 Herborn  
Phone: +49 (0) 2772 505-0 · Fax: +49 (0) 2772 505-2319  
E-Mail: [info@rittal.de](mailto:info@rittal.de) · [www.rittal.de](http://www.rittal.de)



SCHALTSCHRÄNKE

STROMVERTEILUNG

KLIMATISIERUNG

IT-INFRASTRUKTUR

SOFTWARE & SERVICE