

# Rittal – Das System.

Schneller – besser – überall.

## ► NH-Sicherungs- Lastschaltleisten Gr. 00 bis 3 – SV 9677.110

Stand : 14.10.2015

SCHALTSCHRÄNKE

STROMVERTEILUNG

KLIMATISIERUNG

IT-INFRASTRUKTUR

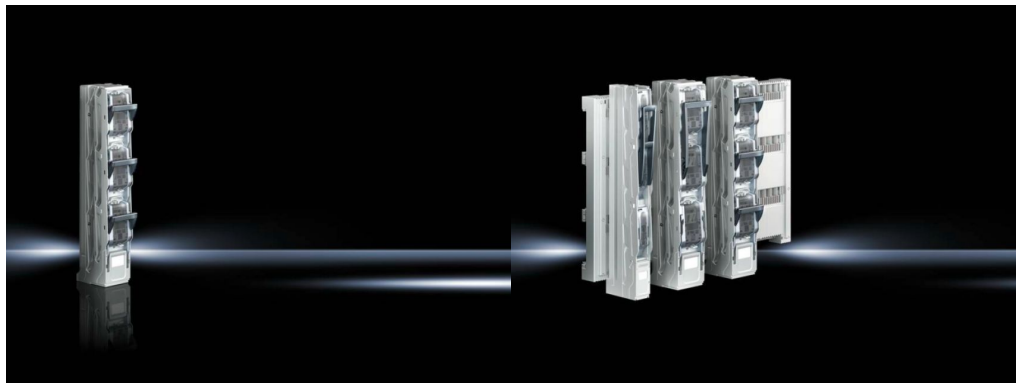
SOFTWARE & SERVICE

FRIEDHELM LOH GROUP



# NH-Sicherungs-Lastschaltleisten Gr. 00 bis 3 – SV 9677.110

erstellt am : 14.10.2015 auf [www.rittal.com/de-de](http://www.rittal.com/de-de)




## Produktbeschreibung

<b>Material:</b>	Polyamid (PA 6.6) Brandverhalten gemäß UL 94-V0 Kontaktbahnen: partiell versilbertes Hartkupfer
<b>Farbe:</b>	Chassis: RAL 7035 Deckel: RAL 7001 Griff: RAL 7016
<b>Prüfgrundlage:</b>	IEC/DIN EN 60 947-3 DIN EN 60 269-2 (Sicherungseinsätze)
<b>Hinweis:</b>	Bei Einsatz der NH-Sicherungs-Lastschaltleisten auf Sammelschienen mit Berührungsschutzabdeckung ist die Verwendung der Kontaktklemme erforderlich
<b>Verpackungseinheit:</b>	1 St.
<b>EAN:</b>	4028177705494
<b>Zolltarifnummer:</b>	85365080
<b>eCl@ss 5.1:</b>	27370302
<b>eCl@ss 7.0:</b>	27371402
<b>ETIM 6.0:</b>	EC001046

## Produktmerkmale

<b>Ausführung:</b>	1-polig schaltbar Baugröße: 1
<b>Passend für Sammelschienen:</b>	mit Querschnitts-Höhe: 10 mm
<b>Anzahl Pole:</b>	3-polig
<b>Für Schienensysteme mit Mittenabstand:</b>	185 mm
<b>Anschlussart (elektrisch):</b>	Bolzen M12
<b>Bemessungsbetriebsspannung:</b>	690 V, 3~
<b>Klemmraum für Rundleiter-Querschnitte:</b>	6 mm <sup>2</sup> - 240 mm <sup>2</sup>
<b>Bemessungsbetriebsstrom max.:</b>	250 A
<b>Leitungsabgang:</b>	oben/unten
<b>Für Wandlereinbau:</b>	ja
<b>Gewicht/VE:</b>	5,03 kg

## Downloads

<b>Dokumentationen:</b>	 <a href="#">Anleitung (FR, EN, DE)</a>
<b>CAD-Zeichnungen:</b>	Anfordern

# Rittal – Das System.

---

**Schneller – besser – überall.**

- Schaltschränke
- Stromverteilung
- Klimatisierung
- IT-Infrastruktur
- Software & service

Rittal GmbH & Co. KG  
Postfach 1662 · D-35726 Herborn  
Phone: +49 (0) 2772 505-0 · Fax: +49 (0) 2772 505-2319  
E-Mail: [info@rittal.de](mailto:info@rittal.de) · [www.rittal.de](http://www.rittal.de)



SCHALTSCHRÄNKE

STROMVERTEILUNG

KLIMATISIERUNG

IT-INFRASTRUKTUR

SOFTWARE & SERVICE