

# Rittal – Das System.

Schneller – besser – überall.

## **Systembefestigung – SV 9677.520**

Stand : 14.10.2015

SCHALTSCHRÄNKE

STROMVERTEILUNG

KLIMATISIERUNG

IT-INFRASTRUKTUR

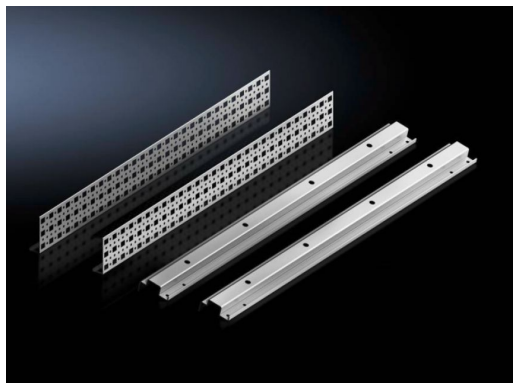
SOFTWARE & SERVICE

FRIEDHELM LOH GROUP



# Systembefestigung – SV 9677.520

erstellt am : 14.10.2015 auf [www.rittal.com/de-de](http://www.rittal.com/de-de)



## Produktbeschreibung

<b>Beschreibung:</b>	Zur Befestigung von Sammelschienensystemen mit 185 mm Mittenabstand in TS/SE Schaltschränken.
<b>Montagehinweis:</b>	Zur variablen Tiefenverstellung des Sammelschienensystems im Schaltschrank ist zusätzlich das TS System-Chassis 17 x 73 mm (für äußere Montageebene) erforderlich. Die Auswahl erfolgt entsprechend der Schranktiefe.
<b>Material:</b>	Stahlblech
<b>Oberfläche:</b>	Verzinkt
<b>Lieferumfang:</b>	2 Systembefestigungen (links/rechts) 2 Montage-Chassis Inkl. Befestigungsmaterial
<b>Verpackungseinheit:</b>	1 St.
<b>EAN:</b>	4028177705340
<b>Zolltarifnummer:</b>	83024900
<b>eCl@ss 5.1:</b>	27370302
<b>eCl@ss 7.0:</b>	27400613
<b>ETIM 6.0:</b>	EC001900

## Produktmerkmale

---

<b>Passend für:</b>	Gehäusotyp: TS Gehäusotyp: SE Breite: = 800 mm
---------------------	--

---

<b>Gewicht/VE:</b>	3,99 kg
--------------------	---------

---

## Downloads

---

<b>CAD-Zeichnungen:</b>	Anfordern
-------------------------	-----------

---

# Rittal – Das System.

---

**Schneller – besser – überall.**

- Schaltschränke
- Stromverteilung
- Klimatisierung
- IT-Infrastruktur
- Software & service

Rittal GmbH & Co. KG  
Postfach 1662 · D-35726 Herborn  
Phone: +49 (0) 2772 505-0 · Fax: +49 (0) 2772 505-2319  
E-Mail: [info@rittal.de](mailto:info@rittal.de) · [www.rittal.de](http://www.rittal.de)



SCHALTSCHRÄNKE

STROMVERTEILUNG

KLIMATISIERUNG

IT-INFRASTRUKTUR

SOFTWARE & SERVICE