

Batteriemodul **PVAF 24/1,2Ah**



Abbildung zeigt PVAF 24/7 Ah

Vorteile

- Automatische Erkennung der Batteriemodule an USV Steuereinheit
- Zuverlässiges Frühwarnsignal bei geringer Restlebenserwartung der Batterien
- Maximale Lebensdauer durch temperaturgeführtes Batteriemanagement
- Servicefreundliches Federzug-Steckersystem

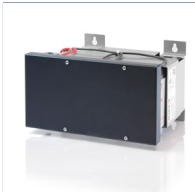
Anwendungen

Batteriemodul für den Aufbau einer sicheren 24-Vdc-Versorgung bei Netzausfall.

Zulassungen



UL 508 (E219022)



Batterieminidul

PVAF 24/1,2Ah

Elektrische Daten		Typ	PVAF 24/1,2Ah
Eingangsdaten			
Eingangsnennspannung			24 Vdc
Nennkapazität			1,2 Ah
Ausgangsdaten			
Ausgangsnennspannung			24 Vdc
Ausgangsnennstrom			max. 7,50 A
Interne Sicherung			15 A (träge)
Parallel schaltbar			Ja
Umwelt			
Umgebungstemperatur			-10° C bis +40° C
Lagertemperatur			-20° C bis +40° C
Lebensdauer			5 Jahre bei 20° C
Späteste Inbetriebnahme (nur Akkus)			6 Monate bei 30 - 40° C
Sicherheit und Schutz			
Schutzart			IP 20
Bestelldaten			
Bestellnummer			PVAF 24/1,2Ah

Mechanische Daten		Typ	PVAF 24/1,2Ah
Anschluss und Montage			
Anschlüsse Eingang / Ausgang (Federkraftklemme, steckbar)			max. 2,5 mm ²
Anschlüsse Temperaturmessung, (Federkraftklemme, steckbar)			max. 2,5 mm ²
Befestigung			DIN Tragschiene TH 35
Maße und Gewichte			
Gewicht			1,80 kg

