

Batteriemodul **PVAF 24/12Ah**



Abbildung zeigt PVAF 24/7 Ah

Vorteile

Automatische Erkennung der Batteriemodule an USV Steuereinheit

Zuverlässiges Frühwarnsignal bei geringer Restlebenserwartung der Batterien

Maximale Lebensdauer durch temperaturgeführtes Batteriemangement

Servicefreundliches Federzug-Steckersystem

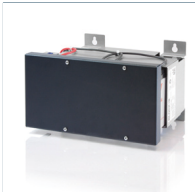
Anwendungen

Batteriemodul für den Aufbau einer sicheren 24-Vdc-Versorgung bei Netzausfall.

Zulassungen



UL 508 (E219022)



Batteriemodul PVAF 24/12Ah

Elektrische Daten	
Typ PVAF 24/12Ah	
Eingangsdaten	
Eingangsnennspannung	24 Vdc
Nennkapazität	12,0 Ah
Ausgangsdaten	
Ausgangsnennspannung	24 Vdc
Ausgangsnennstrom	max. 40,00 A
Interne Sicherung	2x25 A (träge)
Parallel schaltbar	Ja
Umwelt	
Umgebungstemperatur	-10° C bis +40° C
Lagertemperatur	-20° C bis +40° C
Lebensdauer	5 Jahre bei 20° C
Späteste Inbetriebnahme (nur Akkus)	6 Monate bei 30 - 40° C
Sicherheit und Schutz	
Schutzart	IP 20
Bestelldaten	
Bestellnummer	PVAF 24/12Ah

Mechanische Daten	
Typ PVAF 24/12Ah	
Anschluss und Montage	
Anschlüsse Eingang / Ausgang (Federkraftklemme, steckbar)	max. 10 mm ²
Anschlüsse Temperaturmessung, (Federkraftklemme, steckbar)	max. 2,5 mm ²
Befestigung	Laschen am Gehäuse
Maße und Gewichte	
Gewicht	10,20 kg

