



## DEUTSCH

**Hersteller**  
Wörlein GmbH  
Gewerbestr. 12  
D 90556 Cadolzburg  
GERMANY

Tel.: +49 9103/71670  
Fax.: +49 9103/716712  
Email: [info@woerlein.com](mailto:info@woerlein.com)  
Web: [www.woerlein.com](http://www.woerlein.com)



## HINWEISE ZUM UMWELTSCHUTZ



Dieses Produkt darf am Ende seiner Lebensdauer nicht über den normalen Haushaltsabfall entsorgt werden, sondern muss an einem Sammelpunkt für das Recycling von elektrischen und elektronischen Geräten abgegeben werden. Das Symbol auf dem Produkt, in der Gebrauchsanleitung oder auf der Verpackung weist darauf hin.

Die Werkstoffe sind gemäß ihrer Kennzeichnung wiederverwertbar. Mit der Wiederverwendung, der stofflichen Verwertung oder anderen Formen der Verwertung von Altgeräten, leisten Sie einen wichtigen Beitrag zum Schutze unserer Umwelt.

Bitte fragen Sie bei Ihrer Gemeindeverwaltung nach der zuständigen Entsorgungsstelle.

	<b>WARNUNG</b> Gefahr elektrischer Schläge Gerät nicht öffnen!	
Zur Vermeidung von Stromschlägen darf dieses Gerät nicht geöffnet werden. Es enthält keine Bauteile, die vom Benutzer gewartet oder repariert werden können. Wartungs- und Reparaturarbeiten dürfen nur von Fachpersonal ausgeführt werden.		



Dieses Symbol zeigt an, dass im Inneren des Gerätes gefährliche Spannungen vorhanden sind, und einen Stromschlag verursachen können.



Dieses Symbol weist auf wichtige Bedienungs- und Wartungsanweisungen bezüglich des Geräts hin.

### Allgemeine Hinweise

- Es ist nicht gestattet, Umbauten an dem Gerät vorzunehmen.
- Verpackungsmaterial ist KEIN Spielzeug. Kinder dürfen nicht mit den Kunststoffbeuteln spielen. Es besteht Erstickungsgefahr.
- Dieses Gerät ist nicht dafür bestimmt, durch Personen (einschließlich Kinder) mit eingeschränkten physischen, sensorischen oder geistigen Fähigkeiten oder mangels Erfahrung und/oder mangels Wissen benutzt zu werden, es sei denn, sie werden durch eine für ihre Sicherheit zuständige Person beaufsichtigt oder erhalten Anweisungen, wie das Gerät zu benutzen ist.
- Kinder müssen beaufsichtigt werden, um sicherzustellen, dass sie nicht mit dem Gerät spielen.

### Umgebungsbedingungen

- Das Gerät ausnahmslos nur in trockenen Innenräumen betreiben.
- Wird das Gerät von einem kalten an einen warmen Ort gebracht, kann Kondensfeuchte im Gerät entstehen. Lassen Sie das Gerät einige Stunden im trockenen Innenraum ausgeschaltet.
- Das Gerät niemals mit Feuchtigkeit in Verbindung bringen.
- Schützen Sie das Gerät vor tropfenden oder spritzenden Flüssigkeiten, und stellen keine mit Flüssigkeit gefüllten Gefäße (z.B. Blumenvase) auf das Gerät oder in der Nähe des Geräts.
- Schützen Sie das Gerät vor Hitze. Halten Sie Abstand zu heißen Gegenständen wie z.B. Heizkörpern, Herdplatten etc. Stellen Sie das Gerät auf keinen Fall auf eine heiße Fläche.
- Stellen Sie das Gerät so auf, dass kein Hitzestau entstehen kann, also frei und gut belüftet. Decken Sie niemals die Belüftungsöffnungen zu.
- Offene Brandquellen wie z.B. brennende Kerzen, dürfen nicht auf das Gerät gestellt werden oder in der Nähe sein.
- Vermeiden Sie direkte Sonnenbestrahlung.
- Falls Sie das Gerät fest montieren: Montieren Sie das Gerät nicht über dem Herd oder dem Spülbecken. Schützen Sie das Gerät vor Hitze sowie Wasser- und Fettspritzern.
- Stellen Sie sicher, dass das Gerät sicher gegen herunterfallen montiert wurde.

- Falls Sie das Gerät nicht fest montieren: Stellen Sie das Küchenradio auf einen stabilen, ebenen und erschütterungsfreien Untergrund.
- Das Küchenradio wenn möglich weit entfernt von Computern oder Mikrowellengeräten platzieren, da es sonst zu eventuellen Empfangsstörungen im Radiobetrieb kommen kann.

### ***Stromversorgung***

- Schließen Sie das Gerät nur an eine vorschriftsgemäße installierte und geerdete Netzsteckdose an. Die Netzspannung muss mit den Angaben auf dem Typenschild des Geräts / Netzadapter übereinstimmen.
- Das Gerät darf nicht benutzt werden, wenn ...
  - ... das Gerät beschädigt ist,
  - ... das Netzkabel oder der Stecker beschädigt sind,
  - ... das Gerät heruntergefallen ist.
- Stellen Sie sicher, dass die Steckdose weiterhin gut zugänglich ist.
- Achten Sie darauf, dass das Netzkabel niemals nass oder feucht wird. Das Netzkabel darf nicht eingeklemmt oder anderweitig beschädigt werden.
- Halten Sie das Netzkabel von heißen Oberflächen und scharfen Kanten fern.
- Der Netzstecker muss immer leicht erreichbar sein, um das Gerät vom Stromnetz zu nehmen.
- Ziehen Sie den Netzstecker aus der Steckdose, ...
  - ... wenn eine Störung auftritt,
  - ... bevor Sie das Gerät reinigen und
  - ... bei Gewitter.
- Um den Netzstecker aus der Steckdose zu ziehen, immer am Stecker, nie am Kabel ziehen.
- Öffnen Sie niemals das Gehäuse des Gerätes. In diesem Falle ist die Sicherheit nicht gegeben und die Garantie erlischt. Reparaturen sind ausschließlich durch einen Service-Center/Kundencenter auszuführen. Bei geöffnetem Gehäuse besteht Lebensgefahr durch elektrischen Schlag.

### ***Reinigung und Pflege***

Das Gerät ausnahmslos mit einem trockenen Abstaubtuch reinigen. Verwenden Sie keine ätzenden, scheuernden Reinigungsmittel oder Tücher mit grobem Material. Diese könnten die Oberfläche des Gerätes beschädigen.

### ***Bei Störungen***

- Ziehen Sie bei Beschädigungen des Netzsteckers oder des Gerätes sofort den Netzstecker aus der Steckdose.
- Benutzen Sie das Gerät nicht, wenn es sichtbare Beschädigungen am Gehäuse, dem Netzkabel oder dem Netzstecker aufweist. Reparaturen am Gehäuse und am Netzteil oder Netzkabel dürfen ausschließlich vom Service-Center vorgenommen werden, um Gefährdung zu vermeiden.
- ACHTUNG Gefahr !: Sollten Flüssigkeiten oder etwaige Fremdkörper in das Gerät gelangen, sofort den Netzstecker ziehen. Vor einer erneuten Inbetriebnahme das Gerät vom Service-Center prüfen lassen.
- Stecken Sie keine Gegenstände in das Gerät, es könnten stromführende Zeile berührt werden.

## **Batterie**

- Verwenden Sie nur Batterien, die frei von Quecksilber und Cadmium sind.
- Verbrauchte Batterien sind Sonderabfall und gehören nicht in den Hausmüll. Geben Sie diese Ihrem Händler zurück oder entsorgen Sie dies an geeigneten Sammelstellen Ihrer Stadt oder Gemeinde.
- Batterien dürfen nicht in die Hände von Kinder gelangen. Kinder können Batterien verschlucken. Wurde eine Batterie verschluckt, muss sofort ärztliche Hilfe in Anspruch genommen werden.
- Wenn Batteriesäure ausgelaufen ist, vermeiden Sie den Kontakt mit der Haut, Augen und Schleimhäuten. Spülen Sie bei Kontakt mit der Säure die betroffenen Stellen sofort mit reichlich klarem Wasser und suchen Sie umgehend einen Arzt auf.
- Überprüfen Sie regelmäßig die Batterien, um ein Auslaufen der Batterie zu vermeiden.
- Batterien dürfen keiner Hitze (z.B. Sonnenbestrahlung), Feuer ausgesetzt werden.
- **ACHTUNG:** Explosionsgefahr bei falscher Batteriehandhabung. Nur durch denselben oder baugleichen Batterietyp ersetzen.



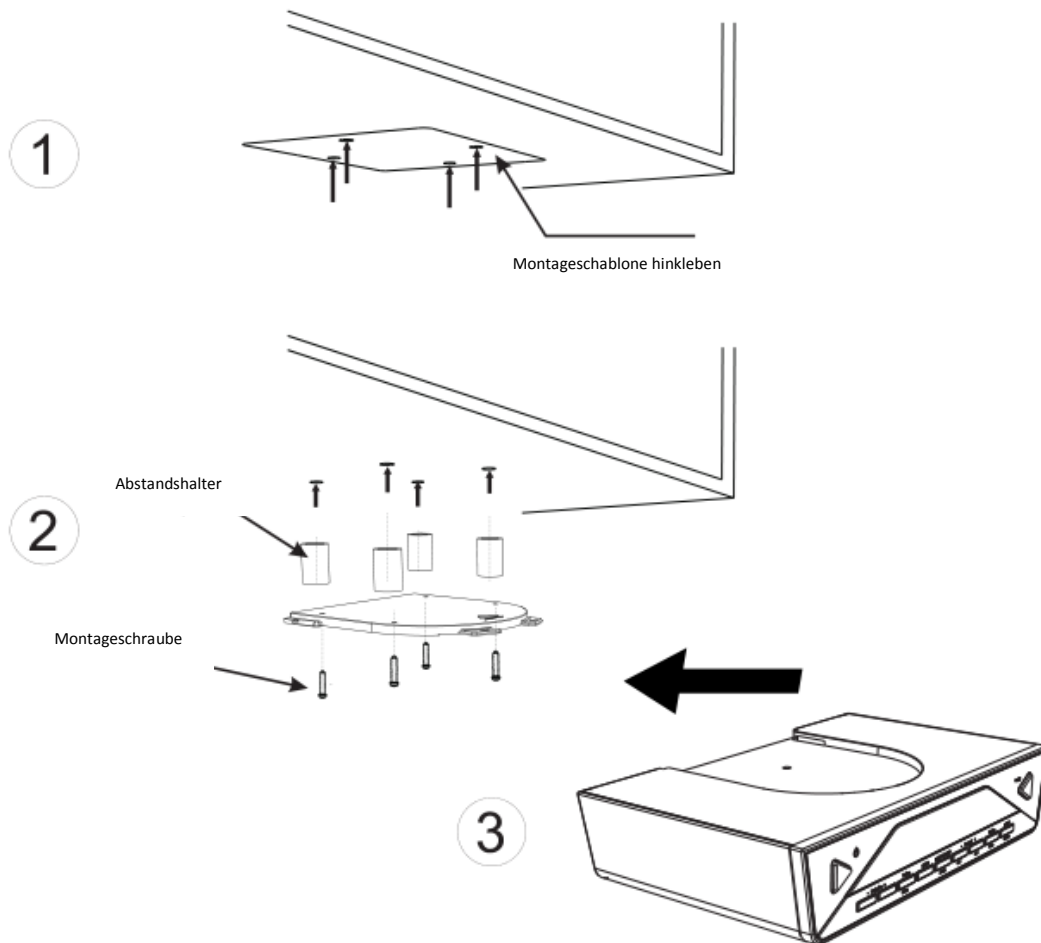
**Verbrauchte Batterien sind Sonderabfall und gehören NICHT in den Hausmüll!** Als Verbraucher sind Sie gesetzlich verpflichtet, alle Batterien und Akkus, egal ob sie Schadstoffe \*) enthalten oder nicht, zur umweltschonenden Entsorgung zurückzugeben.

**Sie können alle Batterien und Akkus bei den öffentlichen Sammelstellen in Ihrer Gemeinde oder dort unentgeltlich abgeben, wo Batterien und Akkus der betreffenden Art verkauft werden.**

**Batterien und Akkus bitte nur in entlademem Zustand abgeben.**

\*) gekennzeichnet mit Cd = Cadmium; Hg = Quecksilber; Pb = Blei

Montage



Führen Sie für die Installation des Gerätes folgende 3 Schritte durch:

- 1) Befestigen Sie die Montage-/Bohrschablone mit Klebeband unter dem Schrank, damit das Gerät dort befestigt wird, wo Sie es haben wollen und bohren Sie vier Löcher wie an der Montageschablone angezeichnet.
- 2) Befestigen Sie die Schraube gemäß der Zeichnung mit den mitgelieferten Abstandhaltern + Montagerahmen+ langer Schraube oder Montagerahmen + kurzer Schraube.
- 3) Klemmen Sie das Gerät am Montagerahmen fest.

**Warnung: Um Schäden zu vermeiden, stellen Sie bitte kein Heiz- oder Kochgerät unter das Gerät und installieren Sie es so weit wie möglich von Rauschquellen wie Kühlschrank, Mikrowelle, etc. entfernt.**

**Haftungsausschluss für Montage**

Wir weisen ausdrücklich darauf hin, dass die beiliegenden Schrauben nicht für alle auf dem Markt befindlichen Unterbauschrankmaterialien/-stärken geeignet sind und schließen somit jegliche Haftungsansprüche uns gegenüber bei Beschädigung des Unterbauschrankes aus. Sollten Sie andere Schrauben für die Montage benötigen, sind diese im einschlägigen Fachhandel erhältlich.

**Anordnung der Bedienelemente**



1.	EIN/AUS Taste	Schaltet das Gerät Ein und Aus.
2.	MODUS: BT,FM,DAB Taste	Funktions-Taste zum Umschalten.
3.	Lautstärke - Taste	
4.	Lautstärke + Taste	
5.	Timer / Sleep	Koch-Timer Einstellung und Schlaf Funktion.
6.	MEM (Speicher-Taste)	Speichern und Abrufen von Radio-Sender.
7.	Licht AN / AUS / AMS Taste	Schaltet das Licht Ein und Aus.   Automatische Sender-Speicherung.
8.	Speichertaste - / Zurück - Taste	Speicher,- Radio- Bedienung.
9.	Speichertaste - / Vor - Taste	Speicher,- Radio- Bedienung.
10.	Menü / Info Taste	Der Zugang zu allen Grundeinstellungen wie Uhrzeit, Datum, Alarm usw.   Informationen zu Sender.
11.	Abspielen / Pause / Freisprechfunktion	Bestätigungs-Taste

**Fernbedienung**

Tasten	Funktion
	Ein / Aus Taste
<b>VOL+</b>	Lautstärke +
<b>VOL-</b>	Lautstärke -
<b>Mode</b>	DAB, UKW, BT Modus
	Zurück, Radiosender Einstellen
<b>Enter</b>	Abspielen / Pause / Freisprechfunktion / Bestätigen
	vor, Radiosender Einstellen
<b>Menu</b>	Der Zugang zu allen Grundeinstellungen wie Uhrzeit, Datum, Alarm usw.
<b>AMS</b>	Auto Memory System (Automatischer Speichersuchlauf)
<b>Pre-</b>	Gespeicherte Sender, zurück
<b>MEM</b>	Speicher der Radiosender
<b>Pre+</b>	Gespeicherte Sender, vor

<b>AL1</b>	Alarm1	
<b>AL2</b>	Alarm2	
<b>Sleep</b>	Automatischer Abschalt Timer	
<b>Timer</b>	Koch-Timer	
<b>Dimmer</b>	Dimmt die Anzeige Helligkeit	
<b>Light On/Off</b>	Licht Ein / Aus	

## Installation

### Fernbedienung

Die Fernbedienung wird mit einer CR2025 Lithium-Batterie betrieben (inbegriffen). Um die Fernbedienung zu verwenden, entfernen Sie die Isolierung im Batteriefach.

### Netzteil an das Gerät Anschließen

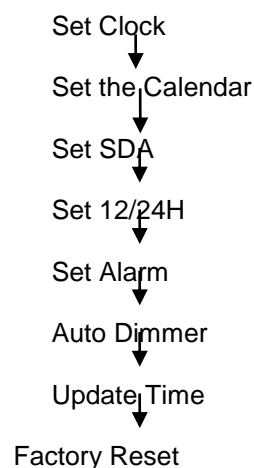
Stecken Sie das Netzteil DC-Stecker, in die DC-Buchse auf der Rückseite des Geräts. Stecken Sie den Adapter in eine Standard-Netzsteckdose.

### Gerät Starten

- Nachdem Sie das Gerät gestartet haben, startet das Gerät Automatischen mit einem Suchlauf im DAB+ und stellt die Uhrzeit ein, es kann einige Minuten dauern bis der Suchlauf abgeschlossen ist je nachdem wie gut ihr Signal Empfang ist.
- Die Alarm sind Standardmäßig ausgeschaltet (0:00)
- Das Gerät ist Im Uhr-Modus auf Automatisch Eingestellt. (Synchronisiert Automatisch die Uhrzeit)
- Die Hintergrundbeleuchtung wird Automatisch gedimmt von 23:00 bis 05.59, außer Sie stellen die Automatische Dimm -Funktion auf OFF.

### Geräte Einstellungen

Nach dem Automatischen Sender Suchlauf, drücken Sie im Standby Modus die Taste Menü, um in den Einstellungs-Modus zu kommen. Drücken Sie **◀◀** oder **▶▶** um im Menü umzuschalten. Das Menü ist folgendermaßen aufgebaut:





## Uhr und Kalender Einstellung

### Einstellungen

Wenn das Gerät ausgeschaltet ist (Standby-Modus):

#### 12/24 Stundenformat

1. Drücken Sie die **Menu**-Taste, und wählen Sie **12/24H**, bestätigen Sie mit **Enter**.
2. Drücken Sie die **◀◀** oder **▶▶** Taste, um 12 oder 24 Stunden-Format zu wählen.
3. Drücken Sie **Enter** um die Einstellung zu Speichern.

#### Uhrzeit Einstellung

3. Drücken Sie die **Menu**-Taste. Und wählen Sie **Clock**, bestätigen Sie mit **Enter**.
4. Drücken Sie die **◀◀** oder **▶▶** Taste, um die Stunden einzustellen.
5. Drücken Sie die Taste **ENTER**, und die Minutenziffern beginnen zu blinken.
6. Drücken Sie die **◀◀** oder **▶▶** Taste, um die Minuten einzustellen.

#### Einstellungsmodus verlassen

7. Um alle Einstellungen zu speichern, drücken Sie die **ENTER**-Taste oder warten Sie einige Sekunden.

#### Kalender Einstellung

1. Drücken Sie die **Menu**-Taste und wählen Sie **CALENDAR**, bestätigen Sie mit **ENTER**.
2. Drücken Sie die **◀◀** oder **▶▶** Taste um den Tag einzustellen.
3. Es blinkt nun der Monat auf, gehen Sie hier so vor wie bei Schritt 2.
4. nun blinkt nun das Jahr auf, gehen Sie hier so vor wie bei Schritt 2.

#### Einstellungsmodus verlassen

5. Um alle Einstellungen zu speichern, drücken Sie die **ENTER**-Taste oder warten Sie einige Sekunden.

## Alarm Einstellung

### Einstellungen

Wenn das Gerät ausgeschaltet ist (Standby-Modus):

#### SDA (Termin Erinnerung)

Sie haben die Möglichkeit, bis zu 10 Termin-Erinnerungen einzuprogrammieren, z.B. Geburtstage etc.

1. Drücken Sie die **Menu**-Taste und wählen Sie **SET SDA**, bestätigen Sie mit **ENTER**.
2. Drücken Sie die **◀◀** oder **▶▶** Taste um Alarm 1 (SDA 01) zu wählen.
3. Stellen Sie das Datum ein, an den Sie eine Erinnerung wünschen. (Siehe Kalender Einstellung Schritt 2-4)
4. Der SDA-Alarm "Beep" Jede Stunde für 10 Minuten, von 8:00 bis 23:00. Zum Deaktivieren des Alarms Drücken Sie eine beliebige Taste.

#### Alarm Einstellung

1. Drücken Sie die **Menu**-Taste und wählen Sie **ALARM**, bestätigen Sie mit **ENTER**.
2. Wählen Sie zwischen Alarm1 und Alarm2, durch Drücken der Taste **◀◀** oder **▶▶** bestätigen Sie mit **ENTER**.
3. Stellen Sie durch Drücken der Taste **◀◀** oder **▶▶** Die Stunden ein, und bestätigen Sie mit **ENTER**.
4. Stellen Sie durch Drücken der Taste **◀◀** oder **▶▶** Die Minuten ein, und bestätigen Sie mit **ENTER**.
5. Wählen Sie als Alarm-Ton folgende Optionen durch Drücken der Taste **◀◀** oder **▶▶** , und bestätigen Sie mit der Taste **ENTER**.

Modus	Bezeichnung	Alarm Zeit
OFF	Alarm ist deaktiviert	0
DAB	DAB Ton ist aktiviert	10 minutes
FM	FM Ton ist aktiviert	10 minutes
Buzzer	Buzzer Ton ist aktiviert	10 minutes



6. Wählen Sie als Alarm-Tag folgende Optionen durch Drücken der Taste **◀◀** oder **▶▶**, und bestätigen Sie mit der Taste **ENTER**.

Modus	Bezeichnung
Daily (Täglich)	Alarm jeder Tag
Weekday (Wochentage)	Alarm MO - FR
Weekend (Wochenende)	Alarm SA - SO
Sun, Mon ... Sa	Alarm einen Tag in der Woche

#### Einstellungsmodus verlassen

5. Um alle Einstellungen zu speichern, drücken Sie die **ENTER**-Taste oder warten Sie einige Sekunden.

## Automatische Dimm-Funktion

#### Automatische Dimm-Funktion

Sie haben die Möglichkeit, die Automatische Dimm-Funktion zu aktivieren bzw. deaktivieren. Serienmäßig ist die Automatische Dimm-Funktion auf "ON" gestellt.

1. Drücken Sie die **Menu**-Taste und wählen Sie **AUTO DIM**, bestätigen Sie mit **ENTER**.
2. Wählen Sie zwischen **ON** und **OFF**, durch Drücken der Taste **◀◀** oder **▶▶** bestätigen Sie mit **ENTER**.
3. Um alle Einstellungen zu speichern, drücken Sie die **MENU**-Taste oder warten Sie einige Sekunden.
  - Haben Sie sich dafür entschieden die Dimm-Funktion auf **ON** zu stellen wird das Display Automatisch von 23:00 bis 05:59 gedimmt.
  - Haben Sie sich dafür entschieden die Dimm-Funktion auf **OFF** zu stellen, wird das Display nicht gedimmt.

## Zeit-Update

#### Zeit-Update

Sie haben die Möglichkeit, Die Uhrzeit Automatisch synchronisieren zu lassen.

1. Drücken Sie die **Menu**-Taste und wählen Sie **UP-TIME**, bestätigen Sie mit **ENTER**.
2. Wählen Sie zwischen **ON** und **OFF**, durch Drücken der Taste **◀◀** oder **▶▶** bestätigen Sie mit **ENTER**.
3. Um alle Einstellungen zu speichern, drücken Sie die **MENU**-Taste oder warten Sie einige Sekunden.
4. Das Zeit-Update geschieht Nachts um 02:00, jeden Tag.

## Gerät Zurücksetzen

#### Gerät Zurücksetzen

Sie haben die Möglichkeit, ihr Gerät auf Werkseinstellung zurück zu setzen. (**ACHTUNG! Die Reset Funktion löscht den Systemspeicher und alle vorherigen Einstellungen gehen verloren.**)

1. Drücken Sie die **MENU**-Taste und wählen Sie die **◀◀** oder **▶▶** Taste, bestätigen Sie mit **ENTER**.
2. Drücken Sie noch einmal **ENTER** und ihr Gerät wird zurückgesetzt.

## DAB Radio Funktion

### DAB Radio Funktionen

Nachdem Sie das Gerät gestartet haben, startet das Gerät Automatischen mit einem Suchlauf im DAB+ und stellt die Uhrzeit ein, es kann einige Minuten dauern bis der Suchlauf abgeschlossen ist je nachdem wie gut ihr Signal Empfang ist.

#### Manueller Sender Suchlauf

1. Schalten Sie das Gerät **EIN** und Drücken Sie die **MODUS**-Taste bis **DAB** im Display erscheint.



2. Halten Sie die **MENU**-Taste gedrückt, im Display erscheint **SCAN**.

3. Drücken Sie **ENTER**, und wählen zwischen **LOKAL**, **AUTO** und **MANUAL** Suchlauf.

- **LOKAL** Suchlauf: Dieser Suchlauf beschränkt sich nur auf Sender in ihrer unmittelbaren Umgebung.
- **AUTO** Suchlauf: Dieser Suchlauf sucht alle Sender die von ihrem Standpunkt aus zu empfangen sind.
- **MANUEL** Suchlauf: mit dieser Funktion können Sie einzelne Transponder absuchen.

#### Stationsspeicher

Sie haben die Möglichkeit bis zu 20 Sender, im Stationsspeicher zu Speichern.

1. Drücken Sie im **DAB** oder **UKW**-Modus die **MEM** Taste.
2. Wählen Sie durch Drücken der Taste **◀◀** oder **▶▶** einen leeren (Empty) Speicherplatz.
3. Halten Sie die **ENTER**-Taste Gedrückt, bis im Display **SAVED** erscheint.
4. Wiederholen Sie die Schritte 1-3 beim Speichern weiterer Sender.

#### Gespeicherte Sender im Stationsspeicher Abrufen

1. Drücken Sie im **DAB** oder **UKW**-Modus die **MEM** Taste.
2. Wählen Sie durch Drücken der Taste **◀◀** oder **▶▶** einen Gespeicherten Sender. (z.B. MEM 05)



3. Drücken Sie **ENTER** und der gewählte Sender wird Abgespielt.

#### AMS Mode (Automatische Sender Speicherung)

Sie haben die Möglichkeit, mit der AMS-Funktion, Sender im Automatisch Speichern zu lassen.

1. Drücken und halten Sie die **AMS**-Taste gedrückt, bis das Gerät einen Suchlauf Startet.



2. Nachdem der Suchlauf abgeschlossen ist, drücken Sie die **◀◀** oder **▶▶** Taste, wählen Sie einen Sender, und bestätigen Sie mit **ENTER**.

#### DAB Sender Informationen

Sie haben die Möglichkeit, durch Drücken der Info-Taste, Informationen über den aktuellen Sender zu erhalten.

1. Drücken Sie im DAB-Modus die **Info**-Taste.

- Durch mehrmaliges Drücken, erscheinen folgende Optionen:
  1. Frequenz und Transponder
  2. Bit-Rate
  3. Station RSSI (Signalstärke)
  4. Signal Fehler Rate
  5. Lauftext
  6. Program Typ (Pop, Rock etc.)
  7. Sender Name

## UKW Radio Funktion

### UKW Radio Funktion

1. Schalten Sie das Gerät **EIN** und Drücken Sie die **MODUS**-Taste bis **FM** im Display erscheint.



2. Möchten Sie manuell nach einen gewünschten Sender suchen, drücken Sie wiederholt die **◀◀** oder **▶▶** Taste.
3. Um Automatisch nach Sendern mit starkem Signal zu suchen, drücken und halten Sie die **◀◀** oder **▶▶** Taste gedrückt, bis die Frequenzziffern im Display beginnt zu scannen, lassen Sie die Taste dann los. Der Tuner wird beim ersten starken gefundenen Signal stehen bleiben.

### Stationsspeicher

Sie haben die Möglichkeit bis zu 20 Sender, im Stationsspeicher zu Speichern.

1. Drücken Sie im **UKW**-Modus die **MEM** Taste.
2. Wählen Sie durch Drücken der Taste **◀◀** oder **▶▶** einen leeren (Empty) Speicherplatz.
3. Halten Sie die **ENTER**-Taste Gedrückt, bis im Display **SAVED** erscheint.
4. Wiederholen Sie die Schritte 1-3 beim Speichern weiterer Sender.

### Gespeicherte Sender im Stationsspeicher Abrufen

1. Drücken Sie im **UKW**-Modus die **MEM** Taste.
2. Wählen Sie durch Drücken der Taste **◀◀** oder **▶▶** einen Gespeicherten Sender. (z.B. MEM 05)



3. Drücken Sie **ENTER** und der gewählte Sender wird Abgespielt.

### AMS Mode (Automatische Sender Speicherung)

Sie haben die Möglichkeit, mit der AMS-Funktion, Sender im Automatisch Speichern zu lassen.

1. Drücken und halten Sie die **AMS**-Taste gedrückt, bis das Gerät einen Suchlauf Startet.



2. Nachdem der Suchlauf abgeschlossen ist, drücken und halten Sie die **MEM**-Taste Gedrückt.
3. Wählen Sie mit den Tasten **◀◀** oder **▶▶** einen Gewünschten Sender und bestätigen Sie mit **ENTER**.

### UKW Einstellungen

Sie haben die Möglichkeit, durch Drücken und halten der Info-Taste, UKW Einstellungen durchzuführen.

1. Drücken und halten Sie im UKW-Modus die **Info**-Taste.
2. Wählen Sie zwischen **AUDIO** und **MENU**, bestätigen Sie mit **ENTER**.
  - **AUDIO:** Wählen Sie, ob die UKW Tonausgabe in **STEREO** oder **MONO** ausgegeben wird.
  - **MENU:** Wählen Sie zwischen **RESET (Werkseinstellung)** und **VERSION (Software)**.

### UKW Sender Informationen

Sie haben die Möglichkeit, durch Drücken der Info-Taste, Informationen über den aktuellen Sender zu erhalten.

1. Drücken Sie im UKW-Modus die **Info**-Taste.
  - Durch mehrmaliges Drücken, erscheinen folgende Optionen:
    1. Lauftext
    2. Programm-Typ (Pop, Rock etc.)
    3. Station RSSI (Signalstärke)

## Bluetooth Funktion

### Bluetooth Suchen/Verbinden

1. Drücken Sie die Ein/Aus Taste, um das Gerät einzuschalten.
2. Drücken Sie die Taste **MODE**, um den Bluetooth-Modus (**BT**) zu wählen.
3. Wählen Sie auf ihrem Smartphone die Bluetoothfunktion, aktivieren Sie diese, und Suchen Sie nach benachbarte Bluetooth-Geräte.
4. Wählen Sie in ihrer Bluetooth Gerätliste den Namen "UR2040" und Verbinden Sie sich mit diesen Namen.
5. Sie haben die Möglichkeit, einen eingehenden Anruf anzunehmen indem Sie die **▶/☎** Taste auf dem Gerät oder der Fernbedienung Drücken. Sprechen Sie hierfür möglichst in die Vorderseite des Geräts.

### Smartphone Musik Wiedergabe

6. Aktivieren Sie ihren Smartphone-Musik-Player und die Musikwiedergabe.
7. Sie können die Lautstärke an ihrem Smartphone und am Gerät einstellen, und die Lautstärke anzupassen.
  - (a) Drücken Sie die Taste **▶||** Play / Pause um Musik auf ihrem Gerät abzuspielen.
  - (b) Drücken Sie die Taste **▶▶/◀◀** auf der Fernbedienung um Titel vor oder zurück zu wählen.

## Koch-Timer

### Einstellungen

1. Drücken Sie die Taste **Timer**.
2. Wählen Sie mit den Tasten **▶▶** oder **◀◀** folgende Zeiteinstellungen.
  - 00:10, 00:15, 00:30, 00:40 oder 1:00
3. Drücken Sie nochmals die Taste **Timer** um die Zeit zu Starten.

Sie können den Koch-Timer auch Manuel einstellen:

1. Drücken Sie die Taste **Timer**-Taste.
2. Drücken Sie die **Info**Taste.
3. Stellen Sie die Stunden ein, und bestätigen Sie mit **ENTER**.
4. Stellen Sie die Minuten ein, und bestätigen Sie mit **ENTER**.
5. Drücken Sie nun die **Timer**-Taste um die Zeit zu Starten.
  - Um den **Koch-Timer** vorzeitig zu stoppen, drücken Sie einmal die Taste **Timer**, und halten sie anschließend die Taste **Timer** 2-3 Sekunden gedrückt.
  - Als Alarm-Ton hören Sie einen "BEEP" Ton, der Alarm bleibt 10 Minuten bestehen. Drücken Sie irgendeinen Knopf um den Alarm zu beenden.

## LED-Lampe

Drücken Sie die **Light On/Off** Taste, um das LED Licht Ein oder Aus zu schalten. Das Licht Schaltet sich nach **120 Minuten Automatisch** aus.

## Einschlaf-Funktion

Diese Funktion lässt Sie einen Timer aktivieren, um das Gerät Automatisch auszuschalten.

### Einstellungen


1. Schalten Sie das Gerät ein und Drücken Sie die Taste **Sleep** für 2 Sekunden.
2. Mit jedem Drücken der Taste **Sleep**, verstellen Sie den **Timer** um 5 Minuten, und beginnt bei 90 Minuten.
3. Drücken Sie nach Einstellen des Timer einmal die **Enter** Taste.
4. Die Einschlaf-Funktion ist nun aktiv, sie sehen im Display ein kleines Bett Symbol.
5. Möchten Sie die Einschlaf-Funktion vorzeitig beenden, drücken Sie die Taste **Sleep** und stellen Sie den **Timer** auf **OFF**.

## Technische Daten

### **STROMVERSORGUNG**

#### Netzteil

AC-DC Adapter Eingang: 100V – 240V ~ 50/60Hz

Output: DC 5V= 2000mA 

#### Energieversorgung

DC 5V= 2000mA

#### Leistung im Betrieb

12W

Lager Temperatur: -10°to +65°

Arbeits Temperatur :0°to +35°

Technische Änderungen und Druckfehler vorbehalten

Copyright by Woerlein GmbH, 90556 Cadolzburg, [www.woerlein.com](http://www.woerlein.com)

Vervielfältigung nur mit ausdrücklicher Genehmigung der Woerlein GmbH