



NaviTEK NT

Netzwerk- und Verifizierungstester für die Fehlersuche

NaviTEK NT

Netzwerk- und Verifizierungstester



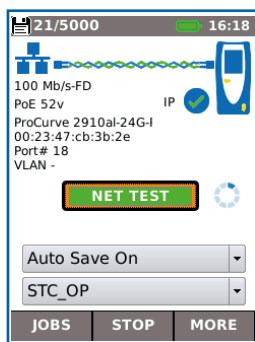
Der NaviTEK NT ist ein Netzwerktester zur Fehlersuche und Wartung in aktiven und passiven Kupferkabel- und Glasfasernetzen. Mit seiner optimierten grafischen Benutzeroberfläche ermöglicht der NaviTEK NT den Netzwerktechnikern Verbindungsstörungen im Netzwerk schneller als je zuvor zu identifizieren und zu beheben. Anschließend lassen sich die Tests als PDF-Bericht speichern und über die kostenlose IDEAL AnyWARE™ App an Kollegen und Kunden übermitteln.

Für die Anforderungen der Netzwerktechniker entwickelt

Heute steht den Netzwerktechnikern eine breite Palette von Software-Tools zur Fehlersuche zur Verfügung, die unter ganz bestimmten Einsatzbedingungen sicherlich nützlich sind, doch auch erhebliche Beschränkungen aufweisen. Der NaviTEK NT dagegen bietet ein umfassendes Paket von Test- und Diagnosefunktionen, die nur auf speziellen Handtestern zu finden sind:

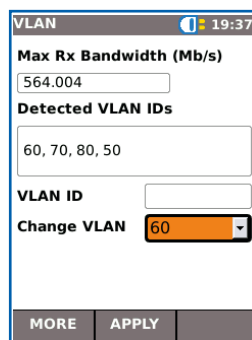
- Testanschlüsse für Kupferkabel und Glasfaser
- Schnelles Erkennen der Strecken- und IP-Daten, wie Duplex, Datenrate, Port-ID, VLAN, DNS, DHCP, Gateway-Status und IP-Adresse
- Erkennen von Diensten wie ISDN, POTS und PoE
- Exakter Verdrahtungstest mit Längenmessung und Angabe der Fehlerentfernung
- Robustes und kompaktes Design für beengte Einsatzumgebungen
- Sicherer Schutz vor Angriffen durch Viren und Schadsoftware

Überblick über Ports und Netzwerke



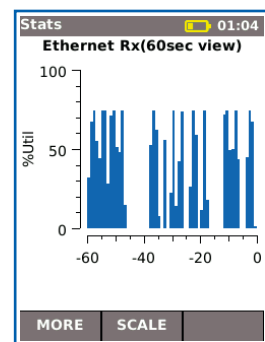
Nach Drücken der Autotest-Taste werden zusammenfassende Angaben angezeigt und die Netzwerkparameter können einzeln überprüft werden.

VLAN-Erkennung und Betrieb



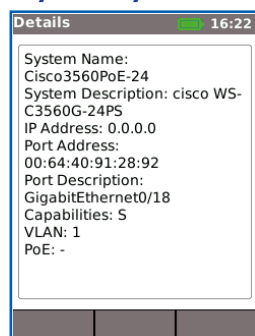
Die automatische Erkennung von VLAN-IDs erlaubt dem Anwender, den NaviTEK NT für den Betrieb in einem VLAN einzurichten.

Ethernet-Nutzung



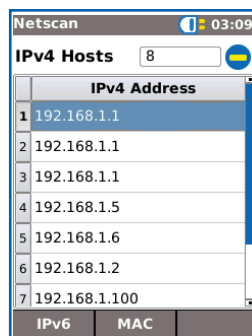
Echtzeit-Anzeige des Verkehrs im Broadcast-Netzwerk in Prozent der Port-Rate der vergangenen 10 Minuten.

Angaben zum CDP/LLDP/EDP-Port



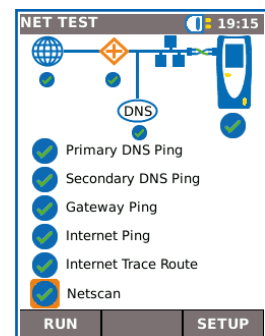
Anzeige der Port-Daten mit Hilfe des Extreme Discovery Protocol (EDP), des Link Layer Discovery Protocol (LLDP) und des Cisco Discovery Protocol (CDP).

Netscan



Anzeige einer Liste von IP- und MAC-Adressen für alle mit dem Netzwerk verbundenen Geräte.

Netzwerk-Scanner

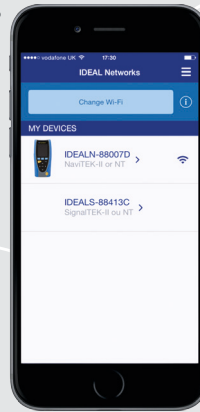


Anzeige des Netzwerkplanes zum Prüfen der Ergebnisse für die einzelnen Netzelemente.

Standortunabhängige Übermittlung von Testberichten mit der kostenlosen App



IDEAL
AnyWARE



Schritt 1

Testen

- Job-Ordner erstellen
- Angaben zum Standort eingeben
- Autotest an Kupfer- und Glasfaser-Kabel bzw. Netze.

Schritt 2

Koppeln

- WLAN im NaviTEK NT aktivieren.
- Über die IDEAL-App eine Verbindung zu Ihrem Mobiltelefon oder Tablet aufbauen.
- Testberichte auf Ihr Mobilgerät übertragen.
- Testberichte direkt über das Mobilgerät aufrufen

Schritt 3

Senden

- Zu sendende Berichte (PDF oder CSV) auswählen
- Das bevorzugte Übertragungsverfahren auswählen: E-Mail, FTP, Cloud-Speicher u.a.
- Datei abschicken
- Wahlweise können die Testergebnisse auf einen USB-Stick gespeichert werden

Laden Sie sich die **KOSTENLOSE** App noch heute herunter



NavITEK NT

Ausführung von Tests an Kupfer-Verkabelungen und -Netze:

- Anzeige der Netzwerkkonfiguration - IPv4 /IPv6-kompatibel
- Graphisch detaillierter Verdrahtungstest mit Fehlerlokalisierung, Split-Pair, Unterbrechungen und Kurzschlüssen.
- Angabe der Entfernung zu Unterbrechungen und Kurzschlüssen (TDR)
- PoE/PoE+-Erkennung
- Tongenerierung zur Kabelsuche
- Ping- und Traceroute-Test
- Hub-Blinken zur Port-Identifikation
- DHCP-Client
- Switch-Erkennung: 10/100/1000 Mbit/s
- Vom Anwender austauschbaren RJ45-Einsätzen
- Unterstützung von bis zu 12 Remoteadaptern für Verdrahtungstests
- Farbbildschirm mit Hintergrundbeleuchtung

NavITEK NT Plus

Alle Funktionen des NavITEK NT sowie:

- Autotest-Taste zum Ausführen einer Netzwerk-Testreihe
- Netzwerk-Scanner-Anzeige mit detaillierten Angaben zu Ports und zum Netzwerk
- Port-Identifikation mit EDP/CDP/LLDP-Protokollen
- VLAN-Unterstützung
- Netzwerk-Scan
- Netzwerklast-Balkenanzeige
- Interner Speicher für mehr als 5000 Testberichte
- Generierung von Testberichten (PDF oder CSV)
- Übermittlung von Testberichten vom Mobilgerät mit der kostenlosen IDEAL AnyWARE App

NavITEK NT Pro

Alle Funktionen des NavITEK NT Plus sowie:

- Anschluss für Glasfaserkabel
- Anmeldung über 802.1x-Protokoll
- Anzeige des optischen Leistungspegels

NaviTEK NT

Netzwerk- und Verifizierungstester

Testberichte

Die Berichtszusammenfassung ist anpassbar und kann das Logo sowie den Namen des Unternehmens und des Technikers enthalten. Es stehen drei verschiedene Berichte zur Auswahl, die entweder nur die bestandenen (Pass), die nicht bestandenen (Fail) oder alle Tests in den Bericht mit aufnehmen:

- Überblick
- Kurz
- Voll (siehe Beispiel rechts)



Bestellangaben

Part No.	Kit Contents
R153001	NaviTEK NT - Netzwerk- und Verifizierungstester. 1 x NaviTEK NT Tester, 1 x Remoteadapter Nr. 1, 4 x AA-Trockenbatterien, 2 x Patchkabel (30cm, Kat. 5e, STP), 1 x Kurzbedienungsanleitung, 1 x Tragetasche
R151003	NaviTEK NT Plus- Netzwerk- und Verifizierungstester. 1 x NaviTEK NT Plus Tester, 1 x Remoteadapter Nr. 1, 1 x Akku-Modul, 1 x Netzteil mit UK/EU/US-Adaptoren, 2 Patchkabel (30cm, Kat. 5e, STP), 1 x USB WiFi- Adapter, 1 x Kurzbedienungsanleitung, 1 x Tragetasche
R151004	NaviTEK NT Pro - Netzwerk- und Verifizierungstester. 1 x NaviTEK NT Pro Tester, 1 x Remoteadapter Nr. 1, 1 x Akku-Modul, 1 x Netzteil mit UK/EU/US-Adaptoren, 2 x Patchkabel (30cm, Kat. 5e, STP), 1 x USB WiFi- Adapter, 1 x Kurzbedienungsanleitung, 1 x Tragetasche

Setup		Results	
Port	Auto	B/E	
Line Rate	Auto	100 Mb/s	
Duplex	Auto	Full Duplex	
IPV4	DHCP	Assigned: 172.20.20.24	
IPV6	Staticless	Assigned: 2001:500:1501::c00:216:4ff:fe88:7d	

POE Load		Pair 12-16		Pair 45-48	
Port	Power (W)	Current (mA)	Power (W)	Current (mA)	Power (W)
1	0.0	0.0	0.0	0.0	0.0
2	0.0	0.0	0.0	0.0	0.0
3	0.0	0.0	0.0	0.0	0.0
4	0.0	0.0	0.0	0.0	0.0

Primary DNS Ping		Secondary DNS Ping		Gateway Ping		Internet Ping	
Type	Destination	Passes	Length (Bytes)	Tx (Packets)	Rx (Packets)	Min RTT (ms)	Avg RTT (ms)
Auto	172.20.1.1	1000	64	0	0	1.1	39.2
Auto	172.20.1.1	1000	64	0	0	85.7	173.8
Auto	172.20.1.1	1000	64	0	0	1.2	39.3
Auto	www.google.com	1000	64	0	0	47.9	139.5

Trace Route		Host		Scan		Hosts	
Type	Address	Host	Class	Count	Time	Count	Time
Auto	www.google.com	www.google.com	A	30	3.0	4	4.32

Netscan		Host		Scan		Hosts	
IP Address	MAC Address	IP Address	MAC Address	Count	Time	Count	Time
172.20.20.30	ac:81:37:24:4b:31	172.20.20.32	ac:81:37:24:4b:31	1	0.00	1	0.00
172.20.20.31	ac:81:37:24:4b:31	172.20.20.33	ac:81:37:24:4b:31	1	0.00	1	0.00
172.20.20.18	ac:81:37:24:4b:31	172.20.20.34	ac:81:37:24:4b:31	1	0.00	1	0.00
172.20.20.39	ac:81:37:24:4b:31	172.20.20.35	ac:81:37:24:4b:31	1	0.00	1	0.00
172.20.20.46	ac:81:37:24:4b:31	172.20.20.36	ac:81:37:24:4b:31	1	0.00	1	0.00
172.20.20.37	ac:81:37:24:4b:31	172.20.20.40	ac:81:37:24:4b:31	1	0.00	1	0.00
172.20.20.34	ac:81:37:24:4b:31	172.20.20.36	ac:81:37:24:4b:31	1	0.00	1	0.00
172.20.20.61	ac:81:37:24:4b:31	172.20.20.62	ac:81:37:24:4b:31	1	0.00	1	0.00

Technische Daten finden Sie auf unserer Webseite www.idealnetworks.net.

Zubehör

Bestell-Nr.	Beschreibung
MGKSX1	850 nm Multimode SFP-Modul-Kit - Lieferumfang: 850nm SFP-Modul, LC/LC und LC/SC-Duplex-MM-Kabel, SC/SC-Duplex-Adapter (Position 2x erforderlich)
MGKLX2	1310 nm Singlemode SFP-Modul-Kit - Lieferumfang: 1310nm SFP-Modul, LC/LC und LC/SC-Duplex-MM-Kabel, SC/SC-Duplex-Adapter (Position 2x erforderlich)

Für Ersatzzubehör besuchen Sie bitte unsere Webseite www.idealnetworks.net.

Technische Daten

Max. Anzahl d. Jobs	Max. Anzahl d. gespeicherten Tests	Max. Länge	Batterie-Lebens-Dauer	Abmessungen je Gerät in mm	Gewicht je Gerät
50	5000	181 m/593 ft.	bis zu 5 Std.	175 x 80 x 40	0.4 Kg

Weitere technische Daten finden Sie auf unserer Webseite www.idealnetworks.net.



iPhone® und iTunes® sind in den USA und anderen Ländern eingetragene Marken von Apple Inc.
Google Play™ und Android™ sind Marken von Google, Inc.
Alle Rechte vorbehalten. IDEAL, IDEAL NETWORKS, IDEAL AnyWARE und die SignalTEK-Logos sind Marken oder eingetragene Marken von IDEAL INDUSTRIES LIMITED oder IDEAL INDUSTRIES, INC.

IDEAL INDUSTRIES GmbH
Gutenbergstr. 10, D-85737 Ismaning, Germany.
Tel. +49 (0)89 99 686-0 | Fax. +49 (0)89 99 686-111
germanysales@idealnwd.com

www.idealnetworks.net

A subsidiary of
IDEAL INDUSTRIES INC.



Technische Änderungen und Irrtümer vorbehalten.
Gedruckt in Großbritannien.
© IDEAL Networks 2015
Dokumenten Nr. 15xxxx Rev 1.