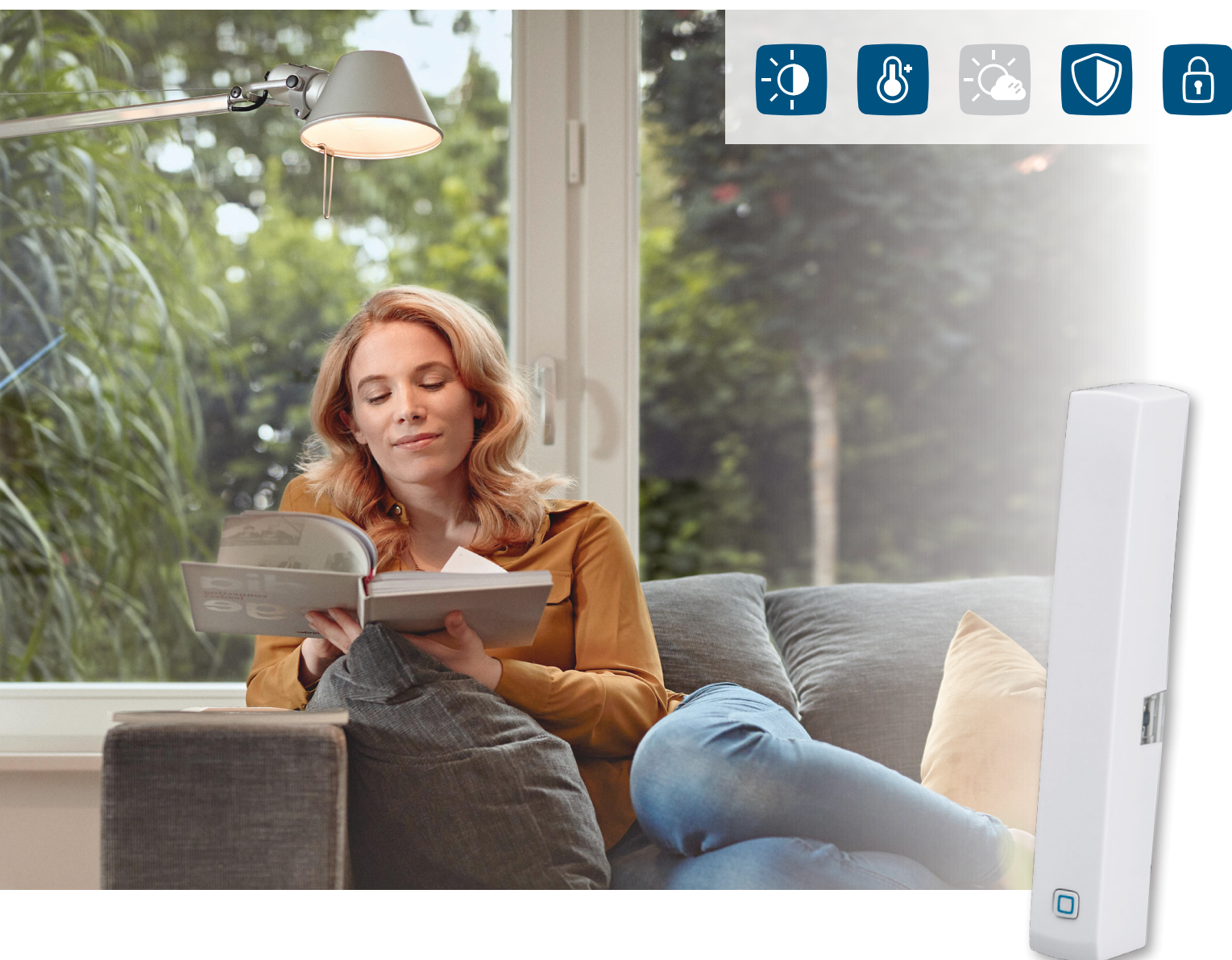


**SPART HEIZKOSTEN  
UND ERHÖHT DIE  
SICHERHEIT**

# Fenster- und Türkontakt – optisch

HMIP-SWDO-2

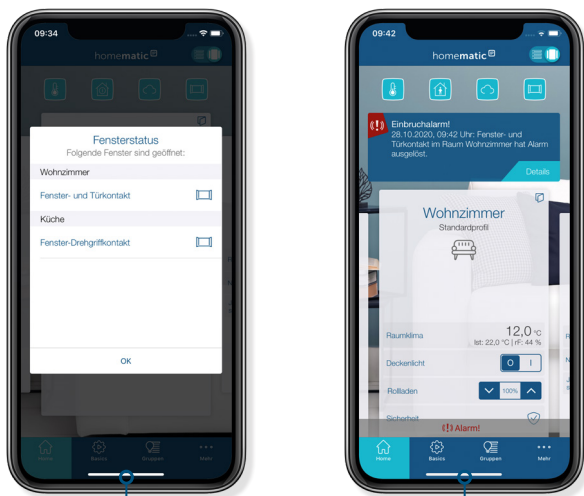
Der kompakte Sensor erkennt sofort das Öffnen oder Schließen von Fenstern und Türen über eine integrierte Infrarot-Lichtschanke. Durch die zuverlässige Fensterüberwachung wird das Zuhause gesichert, während gleichzeitig wertvolle Energie beim Lüften durch das automatische Absenken der Raumtemperatur gespart wird.



**homematic**   
Smartes Wohnen, das begeistert.

## ÜBERWACHUNG FÜR EIN SICHERES ZUHAUSE

Öffnen oder Schließen von Fenstern und Türen wird sofort erkannt und in der Homematic IP App angezeigt. In Kombination mit einer Homematic IP Alarm-sirene (z. B. HmIP-ASIR-2) wird das Zuhause noch sicherer. Beim Öffnen eines Fensters oder einer Tür wird automatisch ein lautstarker Alarm ausgelöst.



Anzeige von geöffneten Fenstern bzw. Türen und Alarmmeldungen in der Homematic IP App

## FRISCHE LUFT OHNE ENERGIEVERSCHWENDUNG

In Verbindung mit Homematic IP Heizkörperthermostaten wird die Raumtemperatur während des Lüftens automatisch abgesenkt. Die Absenkttemperatur lässt sich sogar individuell festlegen. Mit dem Schließen des Fensters wird die Wohlfühltemperatur automatisch wiederhergestellt.

## IMMER ALLES IM BLICK

Die Homematic IP App ermöglicht einen aktuellen Überblick über alle Fenster und Türen im Smart Home für ein sicheres Gefühl beim Verlassen des Zuhauses oder von unterwegs.

## ANPASSUNG AN DEN FENSTERRAHMEN

Durch die im Lieferumfang enthaltenen Abdeckkappen in Weiß und Braun lässt sich der Kontakt optisch an das Fenster bzw. die Tür anpassen.

## EINFACH KLEBEN ODER SCHRAUBEN

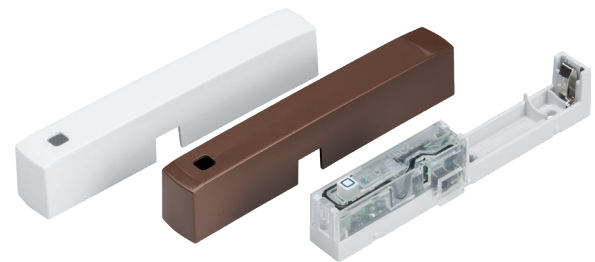
Das im Lieferumfang enthaltene Montagematerial ermöglicht eine Befestigung des Kontakts entweder mit Schrauben oder Klebestreifen. Durch rückstandsloses Entfernen der Klebestreifen ist der Fensterkontakt sogar für Mietwohnungen geeignet.

Der Betrieb erfordert die Anbindung an eine der folgenden Lösungen:

- Homematic IP Access Point mit kostenloser Smartphone-App und gebührenfreiem Cloud-Service
- Zentrale CCU3 mit lokaler Bedienoberfläche WebUI (nicht mehr kompatibel mit der Zentrale CCU2)
- Partnerlösungen von Drittanbietern

## TECHNISCHE DATEN

Versorgungsspannung	1x 1,5 V LR03/Micro/AAA
Stromaufnahme	100 mA max.
Batterielebensdauer	2 Jahre (typ.)
Schutzart	IP20
Umgebungstemperatur	5 bis 35 °C
Abmessungen (B x H x T)	102 x 15 x 20 mm
Gewicht	30 g (inkl. Batterie)
Funkfrequenz	868,0-868,6 MHz 869,4-869,65 MHz
Typ. Funk-Freifeldreichweite	300 m



Abdeckkappen in Weiß und Braun enthalten

## LOGISTISCHE DATEN

Artikelnummer	157857A0
EAN-Code	4047976578573
Kurzbezeichnung	HMIP-SWDO-2
Verpackungseinheit	144
Maße Verpackung	122 x 93 x 36 mm
Gewicht inkl. Verpackung	116,7 g

## LIEFERUMFANG

Homematic IP Fenster- und Türkontakt – optisch  
 Abdeckkappen in Weiß und Braun  
 Doppelseitiger Klebestreifen  
 Senkkopfschrauben 2,2 x 13 mm (2x)  
 Reflektoraufkleber (für dunkle Untergründe)  
 1,5 V LR03/Micro/AAA Batterie  
 Bedienungsanleitung