



Anwendungseigenschaften

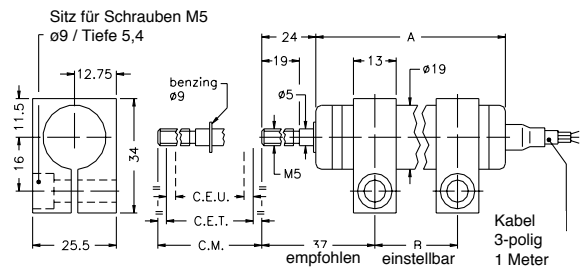
- Dank des zylindrischen 3/4"-Gehäuses und der Verfügbarkeit aller Befestigungssysteme (Befestigungsbügel, Gelenke oder Flansch) ist die Serie PZ34 besonders vielseitig und eignet sich für ein stetig größeres Anwendungsspektrum.
- Das mechanisch optimierte Gehäuse erlaubt die Entwicklung verschiedener Sonderausführungen (für ausführliche Informationen den Kundendienst von Gefran kontaktieren).
- Die Installation ist einfach, weil das elektrische Ausgangssignal außerhalb des theoretischen elektrischen Wegs nicht variiert.
- Ideal für Maschinen für die Verarbeitung und Endbearbeitung von Holz und Glas sowie für Prüfstände im Automobilsektor.

TECHNISCHE DATEN

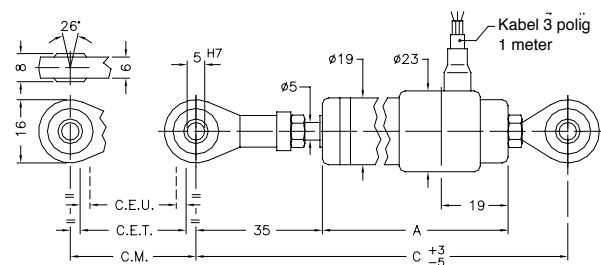
Elektrischer Nutzweg (E.N.W.)	25/50/75/100/125/150/175/200/250/300
Auflösung	Unendlich
Schutzart	IP60
Unabhängige Linearität (innerhalb E.N.W.)	Siehe Tabelle
Verstellgeschwindigkeit	≤ 10 m/s
Verschleißkraft	≤ 0.5 N
Lebensdauer	$>25 \times 10^6$ m oder 100×10^6 Hübe, je nachdem, was eher eintritt (innerhalb E.N.W.)
Schwingungsfestigkeit	5...2000 Hz, $A_{max} = 0,75$ mm $a_{max} = 20$ g
Stoßfestigkeit	50 g, 11 ms.
Widerstands-Toleranz	$\pm 20\%$
Empfohlener Strom im Schleiferkreis	$< 0,1 \mu A$
Maximaler Strom im Schleiferkreis	10 mA
Max. Zulässige Spannung	Siehe Tabelle
Isolations Widerstand	$>100 M\Omega$ bei 500 V~, 1 bar, 2 s
Spannungsfestigkeit	$< 100 \mu A$ bei 500 V~, 50 Hz, 2 s, 1 bar
Verlustwärme bei 40°C (0 W bei 120°C)	Siehe Tabelle
Effektiver Temperaturkoeff von Ausgangsspannung	$< 1,5 ppm/^{\circ}C$
Betriebstemperatur	-30...+100°C
Lagertemperatur	-50...+120°C
Gehäusematerial	Eloxiertes Aluminium Nylon 66 G 25
Material der Schubstange	Edelstahl AISI 303
Befestigung	Mit Befestigungsbügel, selbstausrichtenden Kugelgelenken oder Flansch

ABMESSUNGEN

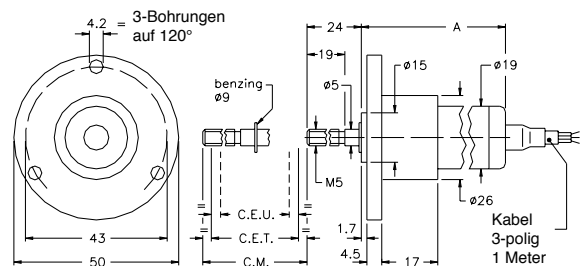
PZ34-S



PZ34-A



PZ34-F



Wichtig: Alle im Katalog angegebenen Kenndaten für Linearitätsfehler, Lebensdauer, Reproduzierbarkeit und Temperaturkoeffizient gelten für den Einsatz des Sensors als Spannungsteiler mit einem maximalen Strom von $I_c < 0.1 \mu A$.

ELEKTRISCHE / MECHANISCHE DATEN

MESSWEG		25	50	75	100	125	150	175	200	250	300	
Elektrischer Nutzweg (E.N.W.) +1 / -0	mm	25	50	75	100	125	150	175	200	250	300	
Theoretischer elektrischer Weg (T.E.W.) ± 1	mm	C.E.U. +1										
Widerstand (am T.E.W.)	kΩ	1	2	3	4	5	6	7	8	10	12	
Unabhängige Linearität (innerhalb des E.N.W.)	± %	0,2	0,1	0,1	0,1	0,05	0,05	0,05	0,05	0,05	0,05	
Verlustwärme bei 40°C (0W bei 120°C)	W	0,8	1,6	2,6	3							
Max Zulässige Spannung	V	20	40	60								
Mechanischer Weg (M.W.)	mm	C.E.U. +5										
Ausführung PZ34 - S	mm	83,5	108,5	133,5	158,5	183,5	208,5	233,5	258,5	308,5	358,5	
Gehäuselänge (A) Ausführung PZ34 - A	mm	110	135	160	185	210	235	260	285	335	385	
Ausführung PZ34 - F	mm	83,5	108,5	133,5	158,5	183,5	208,5	233,5	258,5	308,5	358,5	
Empfohl. Abstand zwischen Bügeln (B)	mm	47	72	97	122	147	172	197	222	272	322	
Min. Abstand zwischen Kugelgelenken (C)	mm	163	188	213	238	263	288	313	338	388	438	
Gewicht	Ausführung PZ34 - S	g	90	105	130	160	175	190	205	215	245	275
	Ausführung PZ34 - A	g	110	125	150	180	195	210	225	235	260	285
	Ausführung PZ34 - F	g	100	115	140	170	185	200	215	225	255	280

ELEKTRISCHE ANSCHLÜSSE

INSTALLATIONSHINWEISE

- Die angegebenen elektrischen Verbindungen beachten (den Wegaufnehmer nicht als variablen Widerstand verwenden)
- Bei der Kalibrierung des Wegaufnehmers darauf achten, den Hub so einzustellen, dass das Ausgangssignal nicht weniger als 1% und nicht mehr als 99% der Versorgungsspannung beträgt.

BESTELLANGABEN

Linearpotentiometer **PZ34**

Befestigung mit Bügeln	S
Befestigung an selbstausrichtenden Kugelgelenken	A
Flanschbefestigung	F

Elektrischer Nutzweg

Bestell-Beispiel: **PZ34 - F - 125**
 Linearpotentiometer Serie PZ34, Montage mit Flansch, Elektrischer Nutzweg (E.N.W.) 125mm.

Kein Zertifikat beigefügt	0
Linearitätskurve beizufügen	L
Kabellänge 1 m	0
Kabellänge 2 m	2
Kabellänge 3 m	3
Andere Längen auf Anfrage
Farbe Kunststoffköpfe (grün)	0
Farbe Kunststoffköpfe (schwarz)	N

ZUBEHÖR

	Kode
Befestigungsbügel PZ 34-S (2 Stücke eingeschlossen im Konfektionsartikel)	STA075

GEFRAN spa behält sich das Recht vor, jederzeit und ohne Vorankündigung Änderungen vorzunehmen