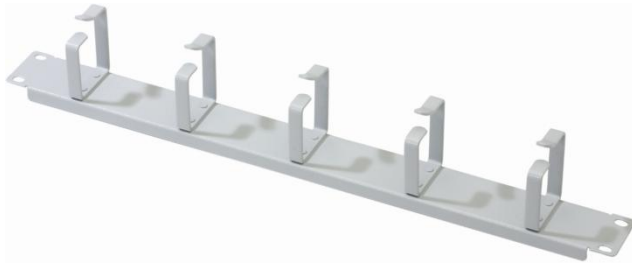


DIGITUS® Rangierpanel



✓ Einfache Montage

✓ Sorgt für Ordnung im Schrank

✓ Stahlblech

✓ Erhältlich in Grau und Schwarz

Kurzbeschreibung

Rangierpanel zum Einbau in DIGITUS® 19" Schränke, 1HE oder 2HE

Features

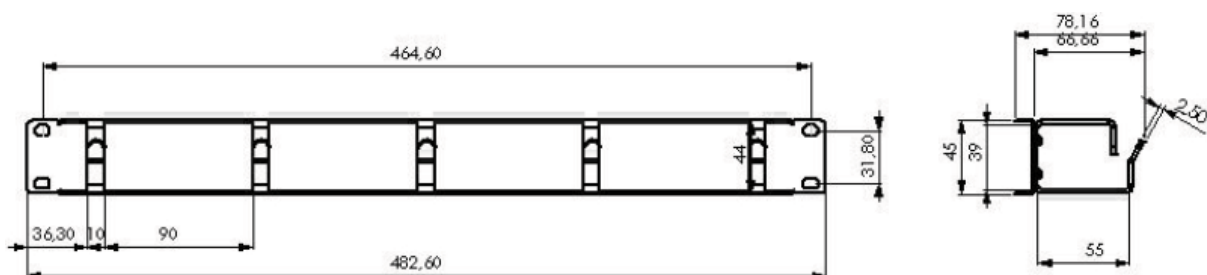
- Befestigung an den Winkelprofilen
- Material: Stahlblech
- 5 Kabelführungsbügel
- Erhältlich in den Farben Grau (RAL 7035) und Schwarz (RAL 9005)
- Material Information: DIN EN 10130 - 99 DC-01 6112 CRS
- Stärke des Körpers: 1.0 mm
- Stärke der Ringe: 2.5 mm
- Material der Oberfläche: Phosphatbeschichtung
- Konformitäten: UL und cUL
- Standards: ISO 9001:2000, TSE:EN 61587-1 Mechanische Strukturen für Elektronisches Equipment
- Tests für IEC 60917 und IEC 60297
- Klima und Umwelt EN 61587-1/4.2, IEC60068-2-1, IEC60068-2-2, IEC60068-2-30, Flammbarkeit EN61587-1/6.3

Produktübersicht

Die DIGITUS® Rangierpanel werden an den Winkelprofilen von 19" Schränken befestigt und sorgen mit jeweils 5 Kabelführungsbügeln für eine optimale Ordnung Ihrer Verkabelung. Sie sind erhältlich in 1 Höheneinheit oder 2 Höheneinheiten und in den Farben Grau (RAL 7035) oder Schwarz (RAL 9005).

Technische Zeichnungen

DN-97601 & DN-97602



Artikelnummer Information

DN-97601	DIGITUS [®] 1HE Rangierpanel, 5x Bügel, 40x60 mm, Farbe Grau (RAL 7035)
DN-97602	DIGITUS [®] 1HE Rangierpanel, 5x Bügel, 40x60 mm, Farbe Schwarz (RAL 9005)
DN-19 ORG-2U	DIGITUS [®] 2HE Rangierpanel, 5x Bügel, 80x60 mm, Farbe Grau (RAL 7035)
DN-19 ORG-2U-SW	DIGITUS [®] 2HE Rangierpanel, 5x Bügel, 80x60 mm, Farbe Schwarz (RAL 9005)

Weitere DIGITUS[®] Kabelmanagement Komponenten

DN-97616	DIGITUS [®] 1HE Kabelmanagement Käfig, abnehmbare Frontblende, Farbe Grau (RAL 7035)
DN-97617	DIGITUS [®] 1HE Kabelmanagement Käfig, abnehmbare Frontblende, Farbe Schwarz (RAL 9005)
DN-19 ORG-1	DIGITUS [®] 1HE Kabelführungsbügel, 44x60 mm, Farbe Grau (RAL 7035), 10 Stück
DN-19 ORG-2	DIGITUS [®] 2HE Kabelführungsbügel, 44x100 mm, Farbe Grau (RAL 7035), 10 Stück
DN-19 ORG-3	DIGITUS [®] 3HE Kabelführungsbügel, 70x150 mm, Farbe Grau (RAL 7035), 10 Stück
DN-19 ORG-1-SW	DIGITUS [®] 1HE Kabelführungsbügel, 44x60 mm, Farbe Schwarz (RAL 9005), 10 Stück
DN-19 ORG-1S	DIGITUS [®] Kabelabfangschiene für 800 & 1000 mm tiefe Schränke, 679x10x44 mm
DN-19 ORG-2S	DIGITUS [®] Kabelabfangschiene für 600 mm tiefe Schränke, 500x10x44 mm
DN-19 ORG-3U	DIGITUS [®] 1HE Durchführungsleiste, Farbe Grau (RAL 7035)
DN-19 ORG-3U-SW	DIGITUS [®] 1HE Durchführungsleiste, Farbe Schwarz (RAL 9005)