

FI-SCHUTZSCHALTER TYP A 63A 3+N-POL 30mA  
400V 4TE



Abbildung ähnlich

| Ausführung                                               |    |                            |
|----------------------------------------------------------|----|----------------------------|
| Produkt-Markename                                        |    | SETRON                     |
| Produkt-Bezeichnung                                      |    | FI-Schutzschalter          |
| Ausführung des Produkts                                  |    | unverzögert                |
| Allgemeine technische Daten                              |    |                            |
| Polzahl                                                  |    | 4                          |
| Baugröße für Installationseinbaugeräte / gemäß DIN 43880 |    | 1                          |
| Berührungsschutz gegen elektrischen Schlag               |    | finger- und handrücksicher |
| Kurzschlussstromfestigkeit                               | kA | 10                         |
| Leistungsschalter / Grundtyp                             |    | 5SV3                       |
| mechanische Lebensdauer (Schaltspiele) / typisch         |    | 10 000                     |
| Überspannungskategorie                                   |    | III                        |
| Versorgungsspannung                                      |    |                            |
| Versorgungsspannung                                      |    |                            |
| • bei AC / Bemessungswert                                | V  | 400                        |
| • für Prüfeinrichtung / minimal                          | V  | 195                        |
| Versorgungsspannungsfrequenz / Bemessungswert            |    | 50/60Hz                    |

| Schutzart und Schutzklasse                                                |                 |                                                        |
|---------------------------------------------------------------------------|-----------------|--------------------------------------------------------|
| <b>Schutzart IP</b>                                                       |                 | IP20, bei Verteilereinbau, mit angeschlossenen Leitern |
| Schaltvermögen                                                            |                 |                                                        |
| <b>Schaltvermögen Strom</b>                                               |                 |                                                        |
| • gemäß EN 60898 / Bemessungswert                                         | kA              | 0,8                                                    |
| Verlustleistung                                                           |                 |                                                        |
| <b>Verlustwirkleistung</b>                                                |                 |                                                        |
| • bei Bemessungswert Strom / bei AC / bei warmem Betriebszustand / je Pol | W               | 3,9                                                    |
| Strom                                                                     |                 |                                                        |
| <b>Auslösefehlerstrom / Bemessungswert</b>                                | mA              | 30                                                     |
| Bemessungsstrom In / IEC, DIN/VDE / bei 40 Cel                            | A               | 63                                                     |
| <b>Fehlerstromtyp</b>                                                     |                 | A                                                      |
| Strom / bei AC / Bemessungswert                                           | A               | 63                                                     |
| Stoßstromfestigkeit / Bemessungswert                                      | kA              | 1                                                      |
| Produktdetails                                                            |                 |                                                        |
| <b>Produkteigenschaft</b>                                                 |                 |                                                        |
| • halogenfrei                                                             |                 | Ja                                                     |
| • siliconfrei                                                             |                 | Ja                                                     |
| Produkterweiterung / einbaubar / Zusatzeinrichtungen                      |                 | Ja                                                     |
| Anzahl                                                                    |                 |                                                        |
| <b>Anzahl der Testzyklen / für Umweltprüfung / gemäß IEC 60068-2-30</b>   |                 | 28                                                     |
| Anschlüsse                                                                |                 |                                                        |
| <b>anschließbarer Leiterquerschnitt / mehrdrätig</b>                      |                 |                                                        |
| • minimal                                                                 | mm <sup>2</sup> | 0,75                                                   |
| • maximal                                                                 | mm <sup>2</sup> | 35                                                     |
| <b>anschließbarer Leiterquerschnitt / eindrätig</b>                       |                 |                                                        |
| • minimal                                                                 | mm <sup>2</sup> | 0,75                                                   |
| • maximal                                                                 | mm <sup>2</sup> | 35                                                     |
| <b>Anzugsdrehmoment / bei Schraubanschluss</b>                            |                 |                                                        |
| • minimal                                                                 | N·m             | 2,5                                                    |
| • maximal                                                                 | N·m             | 3                                                      |
| Position / des Netzanschlusskabels                                        |                 | oben oder unten                                        |
| Mechanischer Aufbau                                                       |                 |                                                        |
| <b>Höhe</b>                                                               | mm              | 90                                                     |
| <b>Breite</b>                                                             | mm              | 72                                                     |
| <b>Tiefe</b>                                                              | mm              | 70                                                     |

|                                      |    |                   |
|--------------------------------------|----|-------------------|
| Einbaulage                           |    | beliebig          |
| Einbautiefe                          | mm | 70                |
| Anzahl der Breiten-Teilungseinheiten |    | 4                 |
| Befestigungsart                      |    | DIN-Schiene (REG) |
| Nettogewicht                         | g  | 407               |

#### Umgebungsbedingungen

|                                       |    |     |
|---------------------------------------|----|-----|
| <b>Umgebungstemperatur</b>            |    |     |
| • minimal                             | °C | -25 |
| • maximal                             | °C | 45  |
| • während Lagerung / minimal zulässig | °C | -40 |
| • während Lagerung / maximal zulässig | °C | 75  |

#### Approbationen Zertifikate

|                                  |  |   |
|----------------------------------|--|---|
| <b>Betriebsmittelkennzeichen</b> |  |   |
| • gemäß DIN EN 61346-2           |  | F |
| • gemäß DIN EN 81346-2           |  | F |

#### allgemeine Produktzulassung



#### allgemeine Produktzulassung

[sonstig](#)

#### Weitere Informationen

**Information- and Downloadcenter (Kataloge, Broschüren,...)**

<http://www.siemens.de/lowvoltage/kataloge>

**Industry Mall (Online-Bestellsystem)**

<https://eb.automation.siemens.com/mall/de/WW/Catalog/Product/5SV33466>

**Service&Support (Handbücher, Betriebsanleitungen, Zertifikate, Kennlinien, FAQs,...)**

<http://support.automation.siemens.com/WW/view/de/5SV33466/all>

**Bilddatenbank (Produktfotos, 2D-Maßzeichnungen, 3D-Modelle, Geräteschaltpläne, ...)**

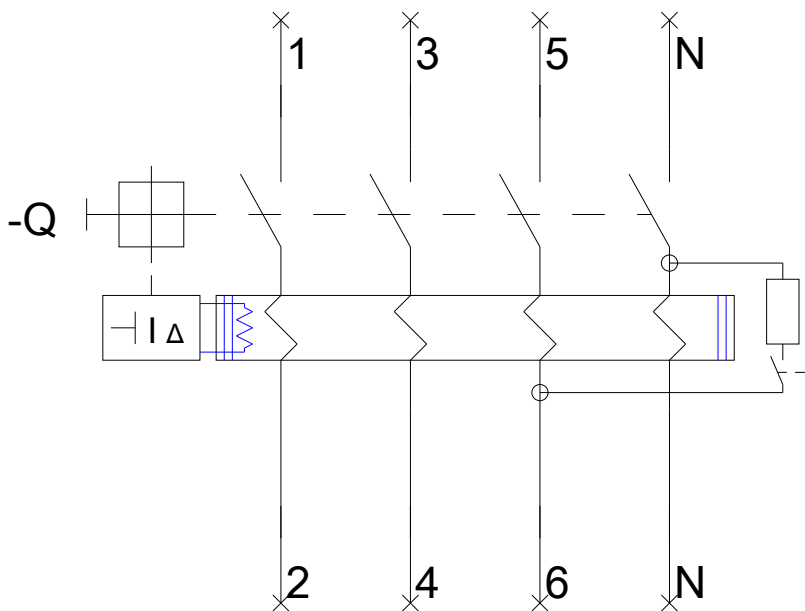
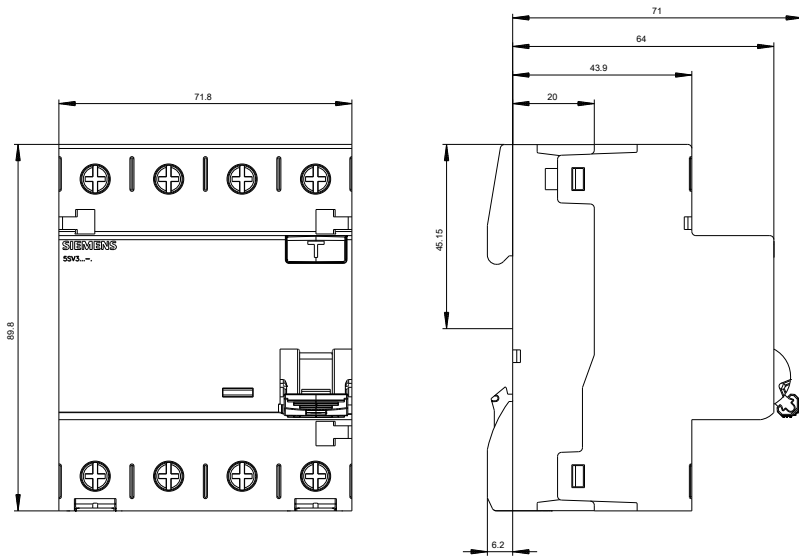
[http://www.automation.siemens.com/bilddb/cax\\_de.aspx?mlfb=5SV33466](http://www.automation.siemens.com/bilddb/cax_de.aspx?mlfb=5SV33466)

**CAX-Online-Generator**

<http://www.siemens.com/cax>

**Ausschreibungstexte (Leistungsverzeichnisse)**

<http://ausschreibungstexte.siemens.com/tiplv>



letzte Änderung:

13.08.2015