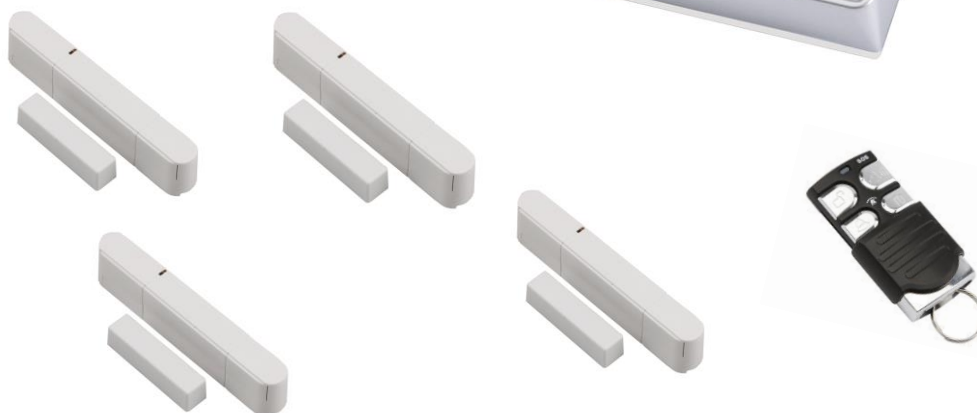


Drahtloses GSM-Alarmanlagen-Set mit Notruf- und Freisprechfunktion Model Protect 9066



Plug & Play

**Basis mit
Sendefunktion (TX)
für den Betrieb
einer Außensirene**



- Drahtlose Alarmanlage mit Notruf- und Freisprechfunktion
- Integrierte GSM-Telefonwähleinheit (Dual-Band)
- Großes beleuchtetes LC-Display mit je 13-stelliger numerischer und alphanumerischer Anzeige
- Displaybeleuchtungsfarbe entsprechend Alarmstatus in blau oder gelb
- Freisprechen / Raumüberwachung an der Basiseinheit
- Bis zu 10 Rufnummern programmierbar
- Automatische Wahl der nächsten Rufnummer bei „besetzt“
- Akustischer Alarm über eingebaute Sirene
- Alarmbenachrichtigung auf externe Telefone (z. B. Mobiltelefone) programmierbar
- Telefonischer Alarm mit automatischer Ansagefunktion
- Maximale Aufnahmezeit für Ansage bis zu 4 Minuten
- Einzelansage für jeden Sensor mit bis zu max. 10 Sec. Länge
- Warnung bei niedrigem Ladezustand der Batterien
- Stromausfallsicherung in der Basiseinheit
- Alarm-Modus - Lautloser Modus – Zuhause Modus – Unschärf Modus – Raumüberwachung – Freisprechen von externen Telefonen ein-/ausschaltbar
- Integrierte GSM-Antenne und Anschluss für optionale externe GSM-Antenne
- Wandbefestigung möglich
- Ausbaufähig für den Betrieb von bis zu max. 32 Sensoren
- Einfache Einbindung der optionalen Sensoren im Plug & Play-Verfahren

Lieferumfang: 1 Basiseinheit, 4 Tür-/Fensterkontakte, 1 Komfort-Fernbedienung, 1 Bewegungsmelder, 1 Netzadapter, Batterien, Bedienungsanleitung