



# CAT® S60



MIT INTEGRIERTER WÄRMEBILDKAMERA

POWERED BY FLIR



catphones.com

## DISPLAY

4,7" HD (720x1.280 Pixel) TFT, automatische Umschaltung  
– Unterstützung für feuchte Finger und Handschuhe\*,  
Superhelles Display

## DISPLAYOBERFLÄCHE

Corning® Gorilla® Glass 4 (1 mm dick)

## KAMERA

Haupt: 13 MP mit Autofokus und dualem LED-Blitzlicht  
Wärmebild: Autofokus  
Front: 5 MP mit Autofokus

## MULTIMEDIA

Audio: UKW-Radio, Music Player, Maxx® by Waves  
Videoaufzeichnung: 1.080 Pixel bei 30 f/s  
Videowiedergabe: 1.080 Pixel bei 60 f/s

## KONNEKTIVITÄT

32 GB ROM  
3 GB RAM  
microSD™ (bis zu 200 GB)

## ANSCHLÜSSE

Audiobuchse: 3,5 mm  
Bluetooth®: 4.1  
NFC: Ja (Android Pay™)  
Wi-Fi®: 802.11 b/g/n (2,4 G)

USB: Micro-USB 2.0, USB-OTG

SIM-Typ: Nano SIM, Varianten mit zwei und einer SIM-Karte  
GPS: GLONASS, GPS, aGPS, Beidou

## DATENGESCHWINDIGKEIT†

Maximale Datenrate Downlink: 150 MBit/s  
Maximale Datenrate Uplink: 50 MBit/s

## AKKU

Typ: Nicht entnehmbarer Lithium-Ionen-Akku  
Kapazität: 3.800 mAh, Quick Charge 2.0

## TASTEN

Seite: Ein-/Aus-Schalter, Lauter/Leiser,  
programmierbare Taste, SOS-Taste,  
Vorne: Home, Zurück, Letzte App

## RUGGED

IP68-zertifiziert: Wasserdicht bis 5 m für 60 min, unempfindlich  
gegen Staub

Military Standard 810G: Stoß und Sturz,  
Betriebstemperatur: –25 °C (–13 °F) bis 55 °C (131 °F),  
Kategorie-4-Vibration  
Sturzttest: Bis 1,8 m (6 ft)

## PROZESSOR

Qualcomm MSM8952 Octocore

## PLATTFORM (BETRIEBSSYSTEM)

Google Android™ Marshmallow

## NETZWERK

EU Version:  
4G-Bänder: 1, 3, 7, 8, 20 (ROW),  
Bänder 2, 4, 5, 7, 12, 17 (Nordamerika),  
3G-Bänder: HSDPA/WCDMA-Band 850/900/2100  
2G-Bänder: GSM/GPRS/EDGE Quad-Band 850/900/1800/1900

U.S. Version:  
3G-Bänder: HSDPA/WCDMA-Band 850/1900/AWS mit  
Wechselmöglichkeit  
2G-Bänder: GSM/GPRS/EDGE Quad-Band 850/900/1800/1900

## ABMESSUNGEN

73,4 x 147,9 x 12,95mm

## GEWICHT

225g

## SENSOREN

Näherungssensor  
Umgebungslichtsensor  
Lagesensor  
E-Kompass  
Barometer/Höhenmesser

## SONSTIGES

LED-Benachrichtigungen (3 Farben)  
Apps: AVG, Office Suite, File Commander, Zello PTT, MyFLIR, App  
Tool Box, Hike, GeoAlert

† Die Netzbänder können in unterschiedlichen Regionen variieren. Dies hängt vom Anbieter und Ihrem Standort ab. Die Upload- und Download-Geschwindigkeiten hängen ebenfalls vom Anbieter ab. Der verfügbare Speicher ist aufgrund der Telefonsoftware geringer. Die Akkulaufzeiten (Sprechzeit, Standby-Zeit usw.) hängen vom Netz und der Telefonnutzung ab. Hinweis: Die technischen Daten können ohne Ankündigung geändert werden.

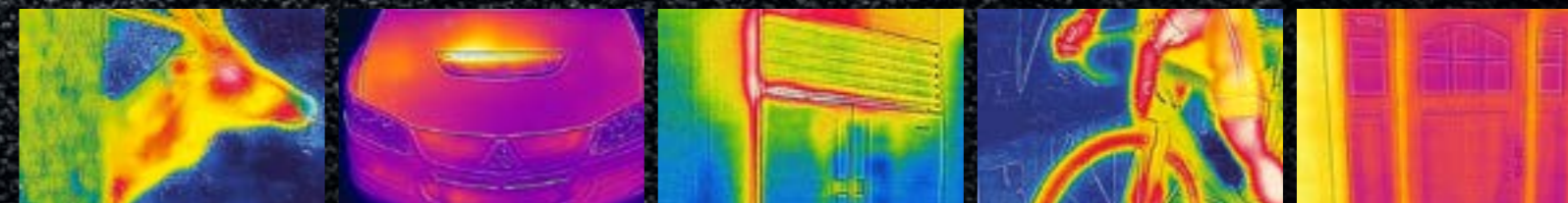
\* Bei aktivierter Sperrtaste. Keine Audiofunktion bei 5M-Einstellung.

\*\* Wir können nicht garantieren, dass diese Technologie mit allen Handschuhen funktioniert.

Der Smartphone-Bildschirm kann unter Wasser nicht verwendet werden.

catphones.com

# BUILT FOR IT.™



© 2016 Caterpillar. All Rights Reserved. CAT, CATERPILLAR, BUILT FOR IT, their respective logos, "Caterpillar Yellow", the "Power Edge" trade dress as well as corporate and product identity used herein, are trademarks of Caterpillar and may not be used without permission. Bullitt Mobile Ltd is a licensee of Caterpillar Inc.

All other trademarks, trade names, product names and logos are the property of their respective owners. Any rights not expressly granted herein are reserved.

# CAT® S60

MIT INTEGRIERTER WÄRMEBILDKAMERA

POWERED BY **FLIR**



- ◆ **DAS WELTWEIT WASSERDICHTESTE SMARTPHONE**  
(60 MINUTEN BIS ZU 5 METER\*)
- ◆ **MSX® WÄRMEBILDTECHNIK EXKLUSIV VON FLIR®**
- ◆ **13 MEGAPIXEL HAUPTKAMERA MIT ZWEIFACH-BLITZ AUCH FÜR UNTERWASSERBILDER UND 5 MEGAPIXEL FRONTKAMERA**
- ◆ **WIDERSTANDSFÄHIGES DRUCKGUSSGEHÄUSE AUS ALUMINIUM**
- ◆ **STURZSICHER BIS ZU 1,80 METER, MIL-STD-810G**
- ◆ **ULTRA-HELLES CORNING® GORILLA® GLASS 4 DISPLAY**
- ◆ **4,7" (11,94 CM) KAPAZITIVER HD-MULTI-TOUCHSCREEN MIT WET-FINGER-TRACKING- UND GLOVE-ON-TECHNOLOGIE\*\***
- ◆ **LANGE AKKULAUFZEIT (3.800 mAh)**
- ◆ **ANDROID™ MARSHMALLOW**
- ◆ **SOS-TASTE**
- ◆ **PROGRAMMIERBARE KURZWHAHLTASTE**
- ◆ **3 GB RAM. ERWEITERBARER SPEICHER (microSD™ BIS 200 GB)**

\* Bei aktivierter Sperrtaste. Keine Audiofunktion bei 5M-Einstellung.

\*\* Wir können nicht garantieren, dass diese Technologie mit allen Handschuhen funktioniert. Der Smartphone-Bildschirm kann unter Wasser nicht verwendet werden.

## DIE INNOVATION IM SMARTPHONE-MARKT

Seien Sie einer der Ersten, die das weltweit wasserdichteste Smartphone mit integrierter Wärmebildkamera in den Händen halten. Dank der Verknüpfung von einzigartigen Features eröffnet das Cat® S60 neue Möglichkeiten in Ihrem Arbeitsumfeld und macht das Unsichtbare mit Hilfe von Wärmebildtechnik sichtbar.

## SEHEN SIE DIE WELT MIT ANDEREN AUGEN

Als erstes Smartphone weltweit bietet Ihnen das Cat S60 den Zugang zu Wärmebildern in Echtzeit. Mit der exklusiven MSX®-Technologie von FLIR® erhalten Sie mit diesem robusten Smartphone klare Wärmebilder, -videos und sogar Zeitrafferaufnahmen.

Vollständig radiometrische Bilder erlauben auch eine nachträgliche Ermittlung der Temperatur an jedem Punkt Ihrer Aufnahmen. Mit Hilfe der Wärmebildtechnik stellen auch Sichthindernisse wie Rauch kein Problem mehr dar.

## WIE EIN FISCH IM WASSER

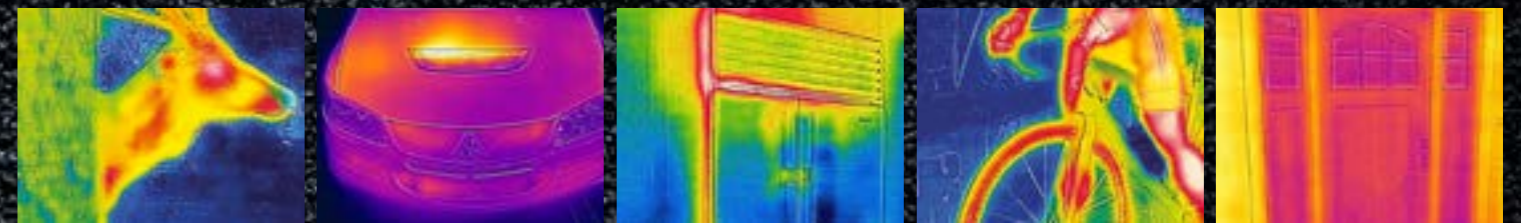
Das weltweit wasserdichteste Smartphone übersteht dank der innovativen Sperrtaste 60 Minuten in bis zu 5 Meter Tiefe\*\*. Video- und Fotoaufnahmen auch Unterwasser sind kein Problem. Zudem lässt sich der Touchscreen aus Corning® Gorilla® Glass 4 sowohl mit Handschuhen als auch mit nassen Fingern bedienen.

## KEEP COOL AUCH UNTER HÄRTESTEN BEDINGUNGEN

Sturzsicher bis 1,8 m und verstärkt mit einem Druckgussgehäuse – das Cat S60 übertrifft selbst militärische Standards und ist damit der ideale Begleiter für alle, die ein raues Leben führen.

## UNBEGRENZTES POTENZIAL

Sie haben Ihre Wärmebildkamera jederzeit griffbereit und können so schnell und unkompliziert unsichtbare Mängel an Gebäuden und in elektrischen Anlagen aufdecken oder die Maschinenleistung überwachen. Ebenso können Sie natürlich auch den Inhalt der Gasflasche von Ihrem Grill überprüfen oder im Supermarkt das frischeste Brot finden. Die Möglichkeiten sind endlos ... es liegt bei IHNEN, all dies zu entdecken.



**WÄRMEBILD-TECHNOLOGIE**  
Komplett Integriert

**EXTREM WASSERDICHT**  
Bis zu 5 Meter für 1 Stunde

