

Sensor-/Aktor-Box - SACB-8/16-L-C SCO - 1516836

Bitte beachten Sie, dass die hier angegebenen Daten dem Online-Katalog entnommen sind. Die vollständigen Informationen und Daten entnehmen Sie bitte der Anwenderdokumentation. Es gelten die Allgemeinen Nutzungsbedingungen für Internet-Downloads. (<http://phoenixcontact.de/download>)



Sensor-/Aktor-Box, Anwendung: Standard, Anschlussart: M12-SPEEDCON-Buchse Metall, Anzahl der Steckplätze: 8, Polzahl: 5, Kodierung: A - Standard, Steckplatzbelegung: doppelt, Statusanzeige: Ja, pnp; Stammleitungsanschluss: Steckbarer Schraubanschluss 180°, Schirmung: nein

Ihre Vorteile

- Sicher im Feld dank vergossenem Gehäuse und hohen Schutzarten
- Flexible, dezentrale Bündelung von Signalen in einer Stammleitung
- Komfortabel: erhöhte Maschinenverfügbarkeit durch schnelle und einfache Diagnose
- Platz sparen: Verteilerbox mit doppelter Belegung für zwei Sensoren an einem Steckplatz
- Zeit sparen dank Installation mit SPEEDCON-Schnellverriegelung
- Flexibel: Verteilerbox mit Anschlusshaube für die Konfektionierung vor Ort



Kaufmännische Daten

Verpackungseinheit	1
GTIN	4017918967567

Technische Daten

Allgemein

Bemessungsspannung	24 V DC
Betriebsspannung maximal U_{max}	30 V DC
Strombelastbarkeit je E/A-Signal	2 A
Strombelastbarkeit je Steckplatz	4 A
Bemessungsstrom gesamt	10 A
Bemessungsstrom gesamt	2x 8 A (bei Potenzialtrennung)
Polzahl	5
Anzahl der Steckplätze	8
Brennbarkeitsklasse nach UL 94	V0
Anschlussart Sensor/Aktor	M12-SPEEDCON-Buchse

Umgebungsbedingungen

Schutzart	IP65
Schutzart	IP67
Schutzart	IP69K
Umgebungstemperatur (Betrieb)	-30 °C ... 80 °C

Sensor-/Aktor-Box - SACB-8/16-L-C SCO - 1516836

Technische Daten

Lokale Diagnosefunktion

Lokale Diagnose	Versorgungsspannung je Modul LED grün
Lokale Diagnose	Statusanzeige I/O LED gelb

Stammleitungsdaten/-anschlussdaten

Anschlussart	Steckbarer Schraubanschluss
Leiterquerschnitt min (Signal)	0,14 mm ²
Leiterquerschnitt max (Signal)	1,5 mm ²
Leiterquerschnitt AWG min (Signal)	26
Leiterquerschnitt AWG max (Signal)	16
Abisolierlänge (Signal)	7 mm
Leiterquerschnitt min (Energie)	0,14 mm ²
Leiterquerschnitt max (Energie)	1,5 mm ²
Leiterquerschnitt AWG min (Energie)	26
Leiterquerschnitt AWG max (Energie)	16
Leitungsaußendurchmesser min	7 mm
Leitungsaußendurchmesser max	12 mm
Abmantellänge	50 mm (Stammleitung)
Anzugdrehmoment-Deckelschraube	0,35 Nm
Anzugdrehmoment-Überwurfmutter	2,5 Nm
Anzugdrehmoment Steckplatz Sensor-/Aktor-Leitung	0,4 Nm
Anzugdrehmoment Montageschraube für Gehäusebefestigung	0,5 Nm

Materialangaben

Material Gehäuse	PBT
Material Vergussmasse	PUR
Material Kontakt	Cu-Legierung
Material Kontaktoberfläche	vergoldet
Material Kontaktträger	PA
Material Kontakt Stammkabelseite	Cu-Legierung
Material Kontaktoberfläche Stammkabelseite	vergoldet
Material Kontaktträger Stammkabelseite	PA 66 V0
Material Gewindehülse	Zink-Druckguss
Material Gewindehülseoberfläche	vernickelt
Material O-Ring	NBR

Anschlussbelegung

Steckplatz/Pol = Aderfarbe oder Anschluss	1 / 4 (A) = 1 / 4
Steckplatz/Pol = Aderfarbe oder Anschluss	1 / 2 (B) = 1 / 2
Steckplatz/Pol = Aderfarbe oder Anschluss	2 / 4 (A) = 2 / 4
Steckplatz/Pol = Aderfarbe oder Anschluss	2 / 2 (B) = 2 / 2
Steckplatz/Pol = Aderfarbe oder Anschluss	3 / 4 (A) = 3 / 4
Steckplatz/Pol = Aderfarbe oder Anschluss	3 / 2 (B) = 3 / 2

Sensor-/Aktor-Box - SACB-8/16-L-C SCO - 1516836

Technische Daten

Anschlussbelegung

Steckplatz/Pol = Aderfarbe oder Anschluss	4 / 4 (A) = 4 / 4
Steckplatz/Pol = Aderfarbe oder Anschluss	4 / 2 (B) = 4 / 2
Steckplatz/Pol = Aderfarbe oder Anschluss	5 / 4 (A) = 5 / 4
Steckplatz/Pol = Aderfarbe oder Anschluss	5 / 2 (B) = 5 / 2
Steckplatz/Pol = Aderfarbe oder Anschluss	6 / 4 (A) = 6 / 4
Steckplatz/Pol = Aderfarbe oder Anschluss	6 / 2 (B) = 6 / 2
Steckplatz/Pol = Aderfarbe oder Anschluss	7 / 4 (A) = 7 / 4
Steckplatz/Pol = Aderfarbe oder Anschluss	7 / 2 (B) = 7 / 2
Steckplatz/Pol = Aderfarbe oder Anschluss	8 / 4 (A) = 8 / 4
Steckplatz/Pol = Aderfarbe oder Anschluss	8 / 2 (B) = 8 / 2
Steckplatz/Pol = Aderfarbe oder Anschluss	1-8 / 1 (+ 24 V) = U _N
Steckplatz/Pol = Aderfarbe oder Anschluss	1-8 / 3 (0 V) = 0 V
Steckplatz/Pol = Aderfarbe oder Anschluss	1-8 / 5 (PE) = PE

Normen und Bestimmungen

Normbezeichnung	M12-Steckverbinder
Normen/Bestimmungen	IEC 61076-2-101
Anschluss gemäß Norm	CUL
Brennbarkeitsklasse nach UL 94	V0

Kaufmännische Daten

eCl@ss

eCl@ss 4.0	27140815
eCl@ss 4.1	27140815
eCl@ss 5.0	27143423
eCl@ss 5.1	27143423
eCl@ss 6.0	27143423
eCl@ss 7.0	27449001
eCl@ss 8.0	27279219
eCl@ss 9.0	27440108

ETIM

ETIM 2.0	EC000200
ETIM 3.0	EC001856
ETIM 4.0	EC002585
ETIM 5.0	EC002585

UNSPSC

UNSPSC 6.01	31261501
UNSPSC 7.0901	31261501
UNSPSC 11	31261501
UNSPSC 12.01	31261501

Sensor-/Aktor-Box - SACB-8/16-L-C SCO - 1516836

Kaufmännische Daten

UNSPSC

UNSPSC 13.2	31261501
-------------	----------

Approbationen

EAC / EAC / UL Recognized / cUL Recognized / cULus Recognized /

Approbationsdetails

EAC s

s

UL Recognized s	
Nennspannung UN	24 V
Nennstrom IN	3 A
mm ² /AWG/kcmil	

cUL Recognized s	
Nennspannung UN	24 V
Nennstrom IN	3 A
mm ² /AWG/kcmil	

cULus Recognized s

Zubehör

Anschlusshaube ohne Stammkabel

SACB-C-H180 8/16 SCO - 1516713



Kabel Meterware

Sensor-/Aktor-Box - SACB-8/16-L-C SCO - 1516836

Zubehör

SACB-16X0,5/ 3X1,0-50,0 PUR - 1503373



SACB-16X0,5/ 3X1,0-200,0 PUR - 1559893



SACB-16X0,5/ 3X1,0-50,0 VPUR - 1430938



Schutzkappe

PROT-MS SCO - 1553129



Gerätemarker unbeschriftet

SS-ZB 17,5 WH - 0804963



Sensor-/Aktor-Box - SACB-8/16-L-C SCO - 1516836

Zubehör

SS-ZB 17,5 YE - 0804976



Gerätemarker beschriftet

SS-ZB 17,5 WH CUS - 0824468



SS-ZB 17,5 YE CUS - 0824469



Drehmomentwerkzeug

TSD 04 SAC - 1208429



TSD-M 1,2NM - 1212224



Sensor-/Aktor-Box - SACB-8/16-L-C SCO - 1516836

Zubehör

TSD 25 SAC - 1212315



TSD-M 3NM - 1212225



Schraubwerkzeug

TSD-M SAC-BIT ADAPTER - 1212600



SAC BIT M12-D15 - 1208432



SACC BIT M12-D20 - 1208445



Sensor-/Aktor-Box - SACB-8/16-L-C SCO - 1516836

Zubehör

SZK PZ1 VDE - 1206450



SAC BIT HOOD-W 24 - 1212486



SF-BIT-PZ 1-50 - 1212591



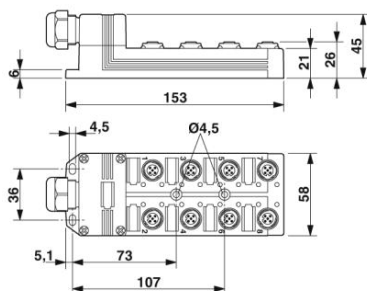
Tragschienenadapter

UTA 136 - 2853996



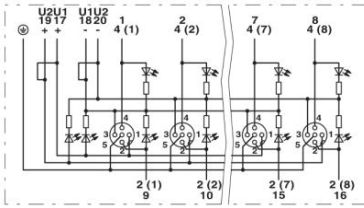
Zeichnungen

Maßzeichnung

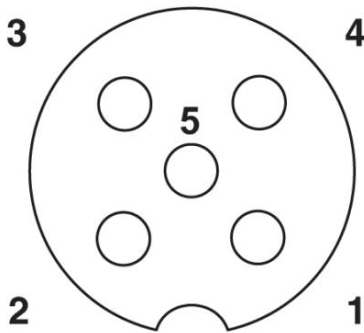


Sensor-/Aktor-Box - SACB-8/16-L-C SCO - 1516836

Schaltplan

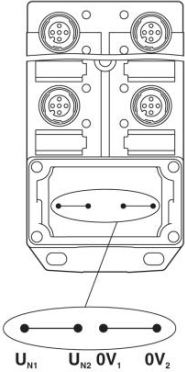


Schemazeichnung



M12-Steckplatz Buchse, 5-polig

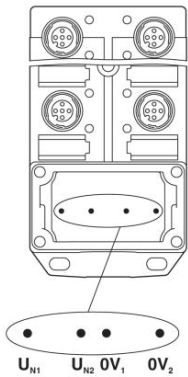
Schemazeichnung



Potenzial UN1 und UN2 gebrückt. Potenzialzuordnung: UN1 = UN2 = Steckplätze 1,2,3,4,5,6,7,8.

Sensor-/Aktor-Box - SACB-8/16-L-C SCO - 1516836

Schemazeichnung



Potenzial getrennt. Potenzialzuordnung: UN1 = Steckplätze 1,3,5,7 und UN2 = Steckplätze 2,4,6,8.

Phoenix Contact 2016 © - all rights reserved
<http://www.phoenixcontact.com>