

Art. 884

Art. 885  
Rückenspritzgerät 12 l  
mit Manometer

**D Betriebsanleitung**  
Rückenspritzgerät 12 l

**GB Operating Instructions**  
Backpack Sprayer 12 l

**F Mode d'emploi**  
Pulvérisateur à dos 12 l

**NL Instructies voor gebruik**  
Rugsproeier 12 l

**S Bruksanvisning**  
Tryckspruta 12 l

**I Istruzioni per l'uso**  
Irroratore a spalla 12 l

**E Manual de instrucciones**  
Pulverizador de mochila de 12 l

**P Instruções de utilização**  
Pulverizador de pressão portátil 12 l

**DK Brugsanvisning**  
Rygspøjtapparat 12 l

# GARDENA Rückenspritzgerät 12 I

Willkommen im Garten mit GARDENA...



Dies ist die deutsche Originalbetriebsanleitung. Bitte lesen Sie die Betriebsanleitung sorgfältig und beachten Sie deren Hinweise. Machen Sie sich anhand dieser Betriebsanleitung mit dem Rückenspritzgerät, dem richtigen Gebrauch sowie den Sicherheitshinweisen vertraut.



Aus Sicherheitsgründen dürfen Kinder und Jugendliche unter 16 Jahren sowie Personen, die nicht mit dieser Betriebsanleitung vertraut sind, dieses Rückenspritzgerät nicht benutzen.

→ Bitte bewahren Sie diese Betriebsanleitung sorgfältig auf.

## Inhaltsverzeichnis

1. Einsatzgebiet Ihres GARDENA Rückenspritzgerätes	2
2. Für Ihre Sicherheit	2
3. Montage	3
4. Bedienung	4
5. Wartung	5
6. Beheben von Störungen	6
7. Außerbetriebnahme	7
8. Lieferbares Zubehör	7
9. Technische Daten	7
10. Service / Garantie	7

## 1. Einsatzgebiet Ihres GARDENA Rückenspritzgeräts

### Bestimmung

Das GARDENA Rückenspritzgerät ist für das Ausbringen von flüssigen, nicht lösungsmittelhaltigen Schädlingsbekämpfungsmitteln<sup>1)</sup>, Unkrautvertilgern<sup>1)</sup>, Düngemitteln<sup>1)</sup>, Fensterreinigern<sup>1)</sup>, Autowachs und Konservieren<sup>1)</sup> im privaten Haus und Hobbygarten bestimmt.

Es darf nicht in öffentlichen Anlagen, Parks und Sportstätten und nicht in der Land- und Forstwirtschaft eingesetzt werden.

Die Einhaltung der vom Hersteller beigefügten Betriebsanleitung ist Voraussetzung für den ordnungsgemäßen Gebrauch des Rückenspritzgeräts.

1) Nach dem Gesetz über Pflanzenschutzmittel sowie dem Waschmittelgesetz dürfen nur zugelassene Mittel verwendet werden (autorisierter Fachhandel).

### Zu beachten:



**Wegen körperlicher Gefährdung dürfen mit dem GARDENA Rückenspritzgerät nur die vom Hersteller benannten Flüssigmittel ausgebracht werden. Es dürfen auch keine Säuren, Desinfektions- und Imprägnierungsmittel ausgebracht werden.**

Es empfiehlt sich, nur von der BBA (Biologische Bundesanstalt) zugelassene Pflanzenschutzmittel zu verwenden. GARDENA sind zum Zeitpunkt der Herstellung des Rückenspritzgeräts keine schädlichen Einwirkungen der von der BBA zugelassenen Pflanzenbehandlungsmittel auf die Werkstoffe des Gerätes bekannt.

Beim Ausbringen von Insektiziden, Herbiziden und Fungiziden bzw. Flüssigsprühmitteln, bei denen deren Hersteller besondere Schutzmaßnahmen vorsehen, sind diese zu befolgen.

## 2. Für Ihre Sicherheit

### Körperliche Gefährdung:



→ Rückenspritzgerät niemals öffnen oder den Spritzgriff abschrauben, solange das Rückenspritzgerät noch unter Druck steht.

→ Vor jedem Öffnen des Rückenspritzgeräts Druck durch Drücken der Drucktaste des Spritzgriffs vollständig ablassen.

### Reinigen:



→ Nach jedem Gebrauch Druck ablassen, Behälter entleeren, sorgfältig säubern und mit klarem Wasser durchspülen. Anschließend das Rückenspritzgerät in geöffnetem Zustand trocknen lassen (siehe 5. Wartung).

→ Zur Vermeidung eventueller chemischer Reaktionen ist das Rückenspritzgerät beim Wechsel von Spritzmitteln zu reinigen.

→ Wegen der Verträglichkeit mit den verwendeten Werkstoffen niemals aggressive, lösungsmittelhaltige Reinigungsmittel oder Benzin verwenden.

### Bedienung:

→ Rückenspritzgerät vor jeder Benutzung auf mögliche Beschädigungen prüfen.

Rückenspritzgerät nie mit gefülltem, unter Druck stehender Pumpe unbeaufsichtigt und über längere Zeit stehen lassen.

→ Kinder sind von dem Rückenspritzgerät fernzuhalten.

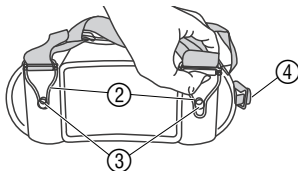
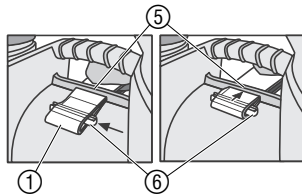
Sie sind Dritten gegenüber verantwortlich.

→ Rückenspritzgerät keiner großen Hitze aussetzen.

Im Behälterdeckel befindet sich ein Druckausgleichsventil. Dieses Ventil lässt Luft zum Druckausgleich hinein und verhindert, dass Flüssigkeit austritt, wenn das Rückenspritzgerät umkippen sollte.

## 3. Montage

### Tragegurt montieren:



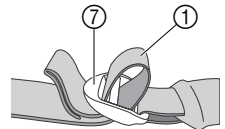
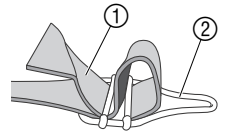
1. Das unvernähte Ende des Tragegurts ① jeweils ca. 2 bis 3 cm durch die Metallspangen ② ziehen.

2. Tragegurt ① so durch die Öffnung ⑤ unter dem Tragegriff ziehen, dass die Gurtverstellung ⑦ nach vorn zeigt.

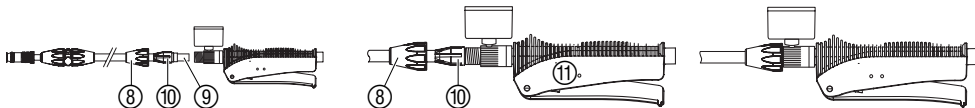
3. Gurtarretierung ⑥ seitlich in den Tragegurt ① einschieben.

4. Tragegurt ① nach hinten ziehen, bis die Gurtarretierung ⑥ das Herausrutschen des Tragegurts verhindert.

5. Metallspangen ② auf die Nasen ③ der Unterseite des Rückenspritzgeräts ziehen, bis die Verbindung hörbar einrastet. Für Rechtshänder sollte der Pumphebel ④ links sein. Die Spritze wird dann mit der rechten Hand bedient.

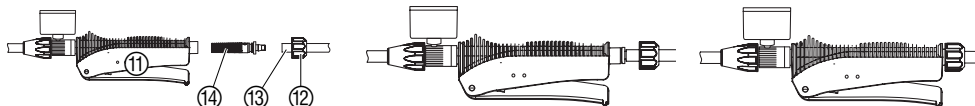


## Spritze montieren:



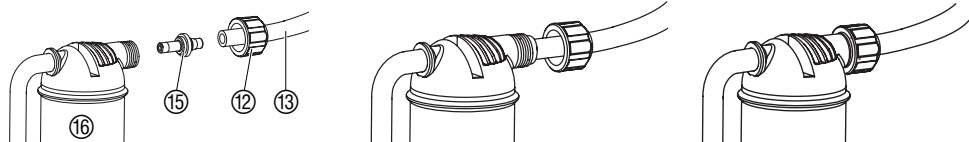
### Spritze an Griff montieren:

1. Spritze ⑨ bis zum Anschlag in den Spritzengriff ⑪ stecken.
2. Spritzenarretierung ⑩ bis zum Anschlag in den Spritzengriff ⑪ schieben.
3. Spritze ⑨ mit der Überwurfmutter ⑧ von Hand auf den Spritzengriff ⑪ schrauben (keine Zange verwenden).



### Spritzengriff an Schlauch montieren:

4. Überwurfmutter ⑫ auf den Schlauch ⑬ schieben.
5. Filter ⑭ in den Spritzengriff ⑪ stecken.
6. Schlauch ⑬ auf den Filter ⑭ schieben.
7. Schlauch ⑬ mit der Überwurfmutter ⑫ von Hand auf den Spritzengriff ⑪ schrauben (keine Zange verwenden).

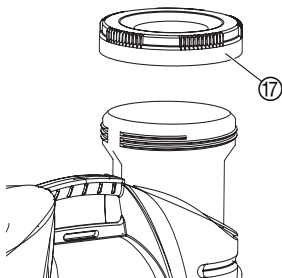


### Schlauch an Pumpe montieren:

8. Überwurfmutter ⑫ auf den Schlauch ⑬ schieben.
9. Verbinder ⑮ in die Pumpe ⑯ stecken.
10. Schlauch ⑬ auf den Verbinder ⑮ schieben.
11. Schlauch ⑬ mit der Überwurfmutter ⑫ von Hand auf die Pumpe ⑯ schrauben (keine Zange verwenden).

## 4. Bedienung

### Behälter befüllen:



1. Spritzflüssigkeit gut durchmischen.
2. Behälterdeckel ⑰ abschrauben.
3. Spritzflüssigkeit max. bis zur Höchstmarke (12 Liter) einfüllen. *Bitte beachten Sie die Sicherheitsvorschriften und die richtige Dosierung gemäß den Angaben des Sprühmittelherstellers.*
4. Behälterdeckel ⑰ von Hand wieder fest zuschrauben (keine Zange verwenden).

### Düngung mit GARDENA Universaldünger Art. 8303 im Aussenbereich:

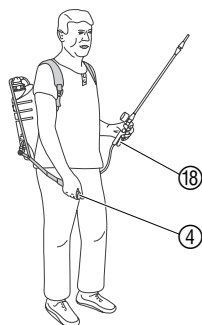
Bei Blattdüngung und Jungpflanzen:

1/2 Verschlusskappe auf 5 Liter Gießwasser

Bei Wurzeldüngung:

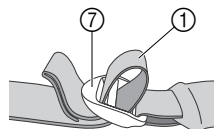
1 Verschlusskappe auf 5 Liter Gießwasser

### Spritzflüssigkeit ausbringen:



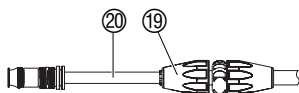
1. Rückenspritzgerät auf den Rücken schnallen.
2. Die Länge der Tragegurte ① mit Hilfe der Gurtverstellungen ⑦ auf die persönlichen Bedürfnisse einstellen.

Das vernähte Ende des Tragegurts ist schon werkseitig in die Gurtverstellungen ⑦ eingefädelt.



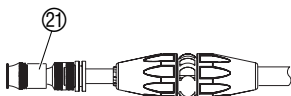
3. Pumpebel ④ mehrmals nach unten drücken (ca. 7- bis 9-mal), bis der Hebel schwerer zu drücken ist und einen Widerstand erreicht.
4. Drucktaste ⑱ am Spritzengriff drücken.  
*Die Spritzflüssigkeit wird ausgebracht.*
5. Drucktaste ⑱ am Spritzengriff loslassen.  
*Der Spritzvorgang wird beendet.*

### Sprührohr einstellen:



1. Überwurfmutter ⑲ lösen.
2. Sprührohr ⑳ bis zur gewünschten Länge ausziehen.
3. Überwurfmutter ⑲ wieder festziehen.

### Sprühstrahl einstellen:

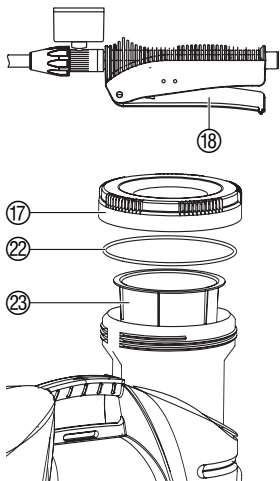


Der Sprühstrahl lässt sich vom Vollstrahl (Düse auf) bis zum feinsten Sprühnebel (Düse zu) einstellen.

→ Düse ⑳ entsprechend dem gewünschten Sprühstrahl auf- oder zudrehen.

## 5. Wartung

### Rückenspritzgerät reinigen:



Das Rückenspritzgerät muss nach jedem Gebrauch gereinigt werden.

1. Drucktaste ⑱ am Spritzengriff drücken und Druck über das Sprührohr ablassen.
2. Behälterdeckel ⑰ abschrauben und bei äußerer Verschmutzung den Bereich Gewinde und Gewinde-O-Ring ⑳ gründlich säubern.
3. Einlassfilter ㉓ und Behälterdeckel ⑰ in klarem Wasser reinigen.
4. Behälter entleeren und mit klarem Wasser (ggf. unter Zusatz von Spülmittel) befüllen.
5. Rückenspritzgerät leersprühen.  
*Die Ventile und die Düse werden gereinigt.*
6. Rückenspritzgerät in geöffnetem Zustand trocknen lassen.

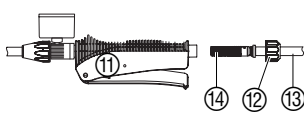
Restflüssigkeiten nicht über die Kanalisation entsorgen. Wenden Sie sich hierzu an die kommunalen Entsorgungssysteme.

### Eingehende Prüfung:

Wir empfehlen, nach 5-jähriger Benutzung das Rückenspritzgerät einer eingehenden Prüfung – am besten durch den GARDENA Service – zu unterziehen.

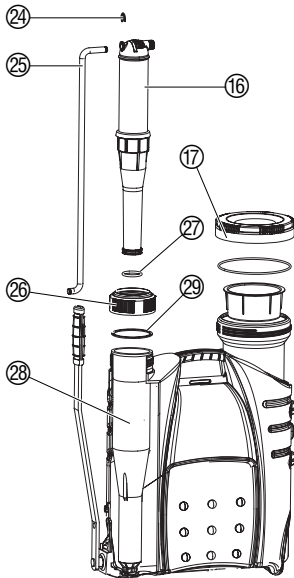
## 6. Beheben von Störungen

### Filter im Spritzengriff reinigen:



1. Überwurfmutter ⑫ aufdrehen, Schlauch ⑬ mit Filter ⑭ aus dem Spritzengriff ⑪ herausziehen.
2. Filter ⑭ unter fließendem Wasser reinigen.
3. Spritzengriff wieder montieren (siehe 3. Montage „Spritzengriff an Schlauch montieren“).

### Pumpe reinigen:



Wenn nach dem Reinigen des Rückenspritzgeräts die Pumpe keinen Druck liefert, muss die Pumpe gereinigt werden.

1. Sicherungsring ⑳ (z. B. mit einem Schraubendreher herausdrücken) und die Gelenkstange ㉕ aus der Pumpe ⑯ ziehen.
2. Überwurfring ㉖ aufschrauben und Pumpe ⑯ herausziehen.
3. Pumpen-O-Ring ㉗ prüfen und ggf. austauschen.
4. Inneres Pumpenteil ㉘ und Dichtung ㉙ herausziehen.
5. Alle Pumpenteile und Dichtungen mit Wasser (und Spülmittel) reinigen.
6. Pumpe in umgekehrter Reihenfolge wieder zusammenbauen.

Beim Zusammenbau der Pumpe darauf achten, dass die Pumpen-Dichtungen beim Einbau richtig sitzen und nicht gequetscht werden.

Störung	Mögliche Ursache	Abhilfe
Pumpe liefert keinen Druck.	Ventil am Behälterdeckel verstopft.	→ Behälterdeckel reinigen.
	Schlauchanschlüsse an der Pumpe und am Spritzengriff sind undicht.	→ Schlauchanschlüsse an der Pumpe und am Spritzengriff festdrehen.
	Pumpen-O-Ring ㉗ an der Pumpe undicht.	→ Pumpe reinigen und Pumpen-O-Ring ㉗ an der Pumpe prüfen und ggf. austauschen.
Rückenspritzgerät sprüht trotz Druck nicht oder nur mit schlechtem Sprühstrahl.	Düse verstopft.	→ Düse reinigen.
	Filter ⑭ im Spritzengriff verstopft.	→ Filter im Spritzengriff reinigen.
Schwergängigkeit beim Öffnen des Behälters.	Behälterdruck zu niedrig, weil das Ventil am Behälterdeckel ⑰ verstopft ist.	→ Behälterdeckel ⑰ reinigen.

Bei sonstigen Störungen bitten wir Sie, sich mit dem GARDENA Service in Verbindung zu setzen.

## 7. Außerbetriebnahme

### *Rückenspritzgerät lagern:*

Das Rückenspritzgerät muss an einem für Kinder unzugänglichen Ort gelagert werden.

→ Zur Lagerung den Behälterdeckel lösen, das Rückenspritzgerät reinigen (siehe **5. Wartung**) und frostfrei lagern.

## 8. Lieferbares Zubehör

<b>GARDENA Sprühkegel</b>	Verhindert das Verwehen des Sprühnebels.	<b>Art.-Nr. 894</b>
<b>GARDENA Adapter</b>		<b>Art.-Nr. 884-00.610.00</b>
<b>GARDENA Dichtungssatz</b>	Zum Austausch sämtlicher Dichtungen.	<b>Art.-Nr. 884-00.901.00</b>
<b>GARDENA Viton-Dichtungssatz</b>	Zum Ausbringen von besonders aggressiven Flüssigkeiten.	<b>Art.-Nr. 884-00.902.00</b>

Das lieferbare Zubehör kann über den GARDENA Service bezogen werden.

## 9. Technische Daten

	<b>Art. 884</b>	<b>Art. 885</b>
<b>Max. Füllmenge</b>	12 l	12 l
<b>Min./max. Düsenrohrlänge</b>	60/100 cm	70/115 cm
<b>Schlauchlänge</b>	125 cm	125 cm
<b>Zulässiger Betriebsdruck</b>	3 bar	3 bar
<b>Zulässige Betriebstemperatur</b>	35 °C	35 °C

## 10. Service / Garantie

### *Wir bieten Ihnen umfangreiche Serviceleistungen*

- Qualifizierte, schnelle und kostengünstige Reparatur durch unseren **Zentralen Reparatur-Service**  
– Bearbeitungsdauer in unserem Hause max. 5 Arbeitstage
- Einfache und kostengünstige Rücksendung an GARDENA durch **Abhol-Service (nur innerhalb von Deutschland)**  
– Abholung innerhalb von 2 Tagen
- Kompetente Beratung bei Störungen / Reklamationen durch unseren **Technischen Service**
- Schnelle und kostengünstige Ersatzteilversorgung durch unseren **Zentralen Ersatzteil-Service**  
– Bearbeitungsdauer in unserem Hause max. 2 Arbeitstage

### *Garantie*

Im Garantiefall sind die Serviceleistungen für Sie kostenlos.

GARDENA gewährt für dieses Produkt 2 Jahre Garantie (ab Kaufdatum). Diese Garantieleistung bezieht sich auf alle wesentlichen Mängel des Gerätes, die nachweislich auf Material- oder Fabrikationsfehler zurückzuführen sind. Sie erfolgt durch die Ersatz-

lieferung eines einwandfreien Gerätes oder durch die kostenlose Reparatur des eingesandten Gerätes nach unserer Wahl, wenn folgende Voraussetzungen gewährleistet sind:

- Das Gerät wurde sachgemäß und laut den Empfehlungen in der Betriebsanleitung behandelt.
- Es wurde weder vom Käufer noch von einem Dritten versucht, das Gerät zu reparieren.

Die Verschleißteile Pumpen-Dichtung und Pumpen-Hebellagerung sind von der Garantie ausgeschlossen.

Diese Hersteller-Garantie berührt die gegenüber dem Händler / Verkäufer bestehenden Gewährleistungsansprüche nicht.

Im Garantiefall schicken Sie bitte das defekte Gerät zusammen mit einer Kopie des Kaufbelegs und einer Fehlerbeschreibung per Abhol-Service (nur in Deutschland) oder frankiert an die auf der Rückseite angegebene Serviceadresse.

Unfreie Paketeinsendungen werden im Postverteilstützpunkt ausgefiltert und erreichen uns nicht.

Nach erfolgter Reparatur senden wir das Gerät frei an Sie zurück.

### Service-Anschrift

GARDENA Manufacturing GmbH Service  
Hans-Lorenser-Str. 40 D-89079 Ulm

### Ihre direkte Verbindung zum Service

 **Telefon**

 **Fax**

 **E-Mail**

**D** in Deutschland

**(07 31) 4 90 + Durchwahl**

**www.gardena.de/service/**

Technische Störungen / Reklamationen

290

389

service@gardena.com

Reparaturen und Antworten auf Kostenvoranschläge

300

249

service@gardena.com

Ersatzteilbestellungen / Allgem. Produktberatung

123

249

service@gardena.com

Abhol-Service

(018 03) 30 81 00 oder  
(018 03) 00 16 89

### Ihre direkte Verbindung zum Service

**Unsere Kunden in Österreich und in der Schweiz wenden sich bitte an ihre Servicestelle (Anschrift siehe Umschlagseite)**

**A** in Österreich

**(0 22 62) 7 45 45-36/-30**

kundendienst@gardena.at

**CH** in der Schweiz

**0848 800 464**

info@gardena.ch

### Produkthaftung

Wir weisen ausdrücklich darauf hin, dass wir nach dem Produkthaftungsgesetz nicht für durch unsere Geräte hervorgerufene Schäden einzustehen haben, sofern diese durch unsachgemäße Reparatur verursacht oder bei einem Teileaustausch nicht unsere Original GARDENA Teile oder von uns freigegebene Teile verwendet werden und die Reparatur nicht vom GARDENA Service oder dem autorisierten Fachmann durchgeführt wird. Entsprechendes gilt für Ergänzungsteile und Zubehör.



**Deutschland / Germany**

GARDENA  
Manufacturing GmbH  
Central Service  
Hans-Lorenser-Straße 40  
D-89079 Ulm  
Produktfragen:  
(+49) 731 490-123  
Reparaturen:  
(+49) 731 490-290  
service@gardena.com

**Argentina**

Husqvarna Argentina S.A.  
Vera 745  
(C1414AOO) Buenos Aires  
Phone: (+54) 11 4858-5000  
diego.poggi@ar.husqvarna.com

**Australia**

Husqvarna Australia Pty. Ltd.  
Locked Bag 18  
Gosford NSW 2250  
Phone: (+61) (0) 2 4372 1500  
customer.service@  
husqvarna.com.au

**Austria / Österreich**

Husqvarna Austria GmbH  
Consumer Products  
Industriezeile 36  
4010 Linz  
Tel.: (+43) 732 77 01 01 - 90  
consumer.service@  
husqvarna.at

**Belgium**

GARDENA Belgium NV/SA  
Sterrebeekstraat 163  
1930 Zaventem  
Phone: (+32) 2 720 92 12  
Mail: info@gardena.be

**Brazil**

Palash Comércio e  
Importação Ltda.  
Rua São João do Araguaia, 338  
- Jardim Califórnia -  
Barueri - SP - Brasil -  
CEP 06409-060  
Phone: (+55) 11 4198-9777  
eduardo@palash.com.br

**Bulgaria**

Хускварна България ЕООД  
1799 София  
Бул. „Андрей Ляпчев“ № 72  
Тел.: (+359) 2 80 99 424  
www.husqvarna.bg

**Canada**

GARDENA Canada Ltd.  
100 Summerlea Road  
Brampton, Ontario L6T 4X3  
Phone: (+1) 905 792 93 30  
info@gardenacanada.com

**Chile**

Antonio Martinic y Cia Ltda.  
Cassillas 272  
Centro de Cassillas  
Santiago de Chile  
Phone: (+56) 2 20 10 708  
garfar\_cl@yahoo.com

**Costa Rica**

Compania Exim  
Euroberoamericana S.A.  
Los Colegios, Moravia,  
200 metros al Sur del Colegio  
Saint Francis - San José  
Phone: (+506) 297 68 83  
exim\_euro@racsa.co.cr

**Croatia**

KLIS d.o.o.  
Stanciceva 79  
10419 Vukovina  
Phone: (+385) 1 622 777 0  
gardena@klis-trgovina.hr

**Cyprus**

FARMOKIPIKI LTD  
P.O. Box 7098  
74, Digeni Akritas Ave.  
1641 Nicosia  
Phone: (+357) 22 75 47 62  
condam@spidernet.com.cy

**Czech Republic**

GARDENA spol. s r.o.  
Tuřanka 115  
627 00 Brno  
Phone: (+420) 548 217 777  
gardena@gardenabrn.cz

**Denmark**

GARDENA  
Husqvarna Consumer Outdoor  
Products  
Salgsafdelning Danmark  
Box 9003  
S-200 39 Malmö  
info@gardena.dk

**Estonia**

Husqvarna Eesti OÜ  
Consumer Outdoor Products  
Kesk tee 10, Aaviku küla  
Rae vald, Harju maakond  
75305  
kontakt.etj@husqvarna.ee

**Finland**

Oy Husqvarna Ab  
Consumer Outdoor Products  
Lautatarhankatu 8 B / PL 3  
00581 HELSINKI  
info@gardena.fi

**France**

GARDENA France  
Immeuble Exposial  
9 - 11 allée des Pierres Mayettes  
ZAC des Barbannières, B.P. 99  
- F - 92232 GENNEVILLIERS  
cedex  
Tél. (+33) 01 40 85 30 40  
service.consommateurs@  
gardena.fr

**Great Britain**

Husqvarna UK Ltd  
Preston Road  
Aycliffe Industrial Park  
Newton Aycliffe  
County Durham  
DL5 6UP  
info.gardena@  
husqvarna.co.uk

**Greece**

HUSQVARNA GREECE S.A.  
Branch of Koropi  
Ilfestou 33A  
Industrial Area Koropi  
194 00 Athens - Greece  
V.A.T. EL094094640  
Phone: (+30) 210 66 20 225  
info@husqvarna-consumer.gr

**Hungary**

Husqvarna  
Magyarország Kft.  
Ezred u. 1 - 3  
1044 Budapest  
Phone: (+36) 80 20 40 33  
gardena@gardena.hu

**Iceland**

Ó. Johnson & Kaaber  
Tunguhalsi 1  
110 Reykjavik  
ooj@ojk.is

**Ireland**

Michael McLoughlin & Sons  
Hardware Limited  
Long Mile Road  
Dublin 12

**Italy**

GARDENA Italia S.p.A.  
Via Donizetti 22  
20020 Lainate (Mi)  
Phone: (+39) 02.93.94.79.1  
info@gardenaitalia.it

**Japan**

KAKUICHI Co. Ltd.  
Sumitomo Realty &  
Development Kojimachi  
BLDG., 8F, 5-1 Nibanbanyo,  
Chiyoda-ku, Tokyo 102-0084  
Phone: (+81) 33 264 4721  
m\_ishihara@kaku-ichi.co.jp

**Latvia**

SIA „Husqvarna Latvija“  
Consumer Outdoor Products  
Bakūžu iela 6, Rīga, LV-1024  
info@husqvarna.lv

**Lithuania**

UAB Husqvarna Lietuva  
Consumer Outdoor Products  
Atleities pl. 77C  
LT-52104 Kaunas  
centras@husqvarna.lt

**Luxembourg**

Magasins Jules Neuberg  
39, rue Jacques Stas  
Luxembourg-Gasperich 2549  
Case Postale No. 12  
Luxembourg 2010  
Phone: (+352) 40 14 01  
api@neuberg.lu

**Netherlands**

GARDENA Nederland B.V.  
Postbus 50176  
1305 AD ALMERE  
Phone: (+31) 36 521 00 00  
info@gardena.nl

**Neth. Antilles**

Jonka Enterprises N.V.  
Sta. Rosa Weg 196  
P.O. Box 8200, Curaçao  
Phone: (+599) 9 767 66 55  
pgm@jonka.com

**New Zealand**

Husqvarna New Zealand Ltd.  
PO Box 76437  
Manukau City 2241  
Phone: (+64) (09) 92024 10

**Norway**

GARDENA  
Husqvarna Consumer Outdoor  
Products  
Salgskontor Norge  
Kleiverveien 6  
1540 Vestby  
info@gardena.no

**Poland**

Husqvarna Poland Spółka z o.o.  
Oddział w Szymanowie  
Szymanów 9 d  
05-532 Baniocha  
Phone: (+48) 22 727 56 90  
gardena@gardena.pl

**Portugal**

GARDENA Portugal Lda.  
Sintra Business Park  
Edifício 1, Fracção 0-G  
2710-089 Sintra  
Phone: (+351) 21 922 85 30  
info@gardena.pt

**Romania**

MADEX INTERNATIONAL SRL  
Soseaua Odaii 117-123,  
Sector 1,  
București, RO 013603  
Phone: (+40) 21 352 76 03  
madex@ines.ro

**Russia**

ООО ГАРДЕНА PVC  
123007, г. Москва  
Хорошевское шоссе, д. 32А  
Тел.: (+7) 495 380 31 92  
info@gardena-rus.ru

**Singapore**

Hy - Ray PRIVATE LIMITED  
40 Jalan Pemimpin  
#02-08 Tat Ann Building  
Singapore 577185  
Phone: (+65) 6253 2277  
shiyang@hyray.com.sg

**Slovak Republic**

GARDENA spol. s r.o.  
Tuřanka 115  
627 00 Brno  
Phone: (+420) 548 217 777  
gardena@gardenabrn.cz

**Slovenia**

GARDENA d.o.o.  
Brodšče 15  
1236 Trzin  
Phone: (+386) 1 580 93 32  
servis@gardena.si

**South Africa**

GARDENA  
South Africa (Pty.) Ltd.  
P.O. Box 11534  
Vorna Valley 1686  
Phone: (+27) 11 315 02 23  
sales@gardena.co.za

**Spain**

GARDENA IBÉRICA S.L.U.  
C/ Basauri, nº 6  
La Florida  
28023 Madrid  
Phone: (+34) 91 708 05 00  
atencioncliente@gardena.es

**Sweden**

GARDENA  
Husqvarna Consumer Outdoor  
Products  
Försäljningskontor Sverige  
Box 9003  
200 39 Malmö  
info@gardena.se

**Switzerland / Schweiz**

Husqvarna Schweiz AG  
Consumer Products  
Industriestrasse 10  
5506 Mägenwil  
Phone: (+41) (0) 848 800 464  
info@gardena.ch

**Turkey**

GARDENA / Dost Diş Ticaret  
Müessesilik A.Ş. Sanayi  
Çad. Adil Sokak No. 1  
Kartal - Istanbul  
Phone: (+90) 216 38 93 939  
info@gardena-dost.com.tr

**Ukraine / Україна**

ТОВ «ГАРДЕНА УКРАЇНА»  
Васильківська, 34, 204-Г  
03022, Київ  
Тел. (+38 044) 498 39 02  
info@gardena.ua

884-20.960.06 / 0608

© GARDENA  
Manufacturing GmbH  
D-89070 Ulm  
http://www.gardena.com