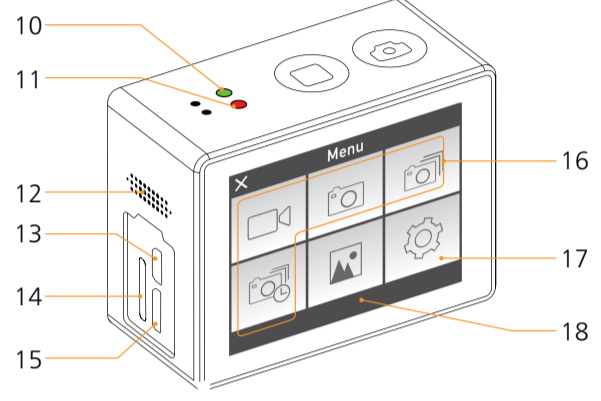
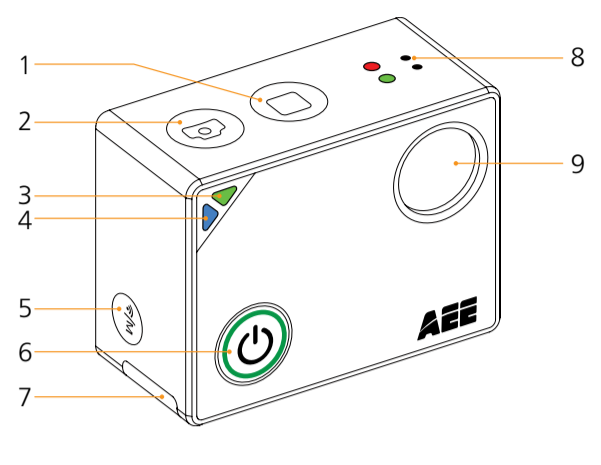


AEE LYFE TITAN / ONYX / SILVER QUICK START GUIDE

Congratulations on the purchase of your Lyfe Cam! Our Quick Start Guide will help you get started with the basic function settings for immediate usage.



- | | |
|--|---|
| 1. Stop Recording Button | 10. Green Indicator [L1] |
| 2. Shutter Button | (Flashes when recording video) |
| 3. Green Indicator [L1] (Flashes when recording video) | 11. Red Indicator Light [L3] |
| 4. Blue WiFi Indicator Light [L2] | 12. Speaker |
| 5. WiFi Button | 13. Micro HDMI Port |
| 6. Power Button/Record Button | 14. MicroSD Slot |
| 7. Battery Cover | 15. Micro USB Port |
| 8. Mic | 16. Video Mode, Photo Mode, Burst Mode, and Interval Mode |
| 9. Wide Angle Lens | 17. Settings |
| | 18. Library |

- *Shortcuts
- To force quit, press and hold the **WiFi Button** and **Stop Recording Button** simultaneously for 3 seconds
 - To enter Display Standby Mode, press and hold the **Shutter Button** for 3 seconds
 - Besides the touch screen on the back of the camera, the main menu can also be accessed from pressing the **WiFi Button**

EN

- Battery Installation and Charging**
 - Slide the battery cover in the direction of the arrows and install the battery.
 - Use the Micro USB cable to charge the camera. The red indicator light (L3) will flash when charging the battery. When it is fully charged, the light will remain solid.

- MicroSD card Installation and Powering On**
 - When the camera is powered off, insert the microSD card into the card slot.
 - To turn the camera on/off, press and hold the **Power Button** for 3 seconds, then the red indicator light (L3) will remain solid.

Note: microSD card with UHS Speed Class 3 (U3) transfer rate or higher is required.

- Video Mode**
 - In Video Mode, press the **Record Button** to start recording, then the green indicator light (L1) will start to flash.
 - Press the **Stop Recording Button** to stop recording.

- Photo Mode**
 - Push the **Shutter Button** to enter Photo Mode.
 - Press the **Shutter Button** to take a photo, then the green indicator (L1) light will flash.

- Settings**
 - On the home page, press **Menu** to enter the main menu. Press the corresponding icon to select Video Mode, Photo Mode, Burst Mode, Interval Mode, Library, and Settings.
 - Press “ ⊗ ” in the main menu to enter settings. Scroll to select different settings, and press the “x” on the top left of the screen to exit.

- Download and Connect to AEE ZONE**
 - The **AEE ZONE** is available for download in both the Google Play and Apple APP Store.
 - Press and hold the **WiFi Button** for 3 seconds to turn on the camera WiFi.

- Go to WiFi settings on your smartphone, find and select the Lyfe Titan/Onyx/Silver network, and enter the password: AEE12345. Launch the **AEE ZONE** and click on the **Camera Button** in the APP.
- Use your camera with the **AEE ZONE**.

- Connect to PC/Mac
 - Use the Micro USB cable to connect the camera to PC/Mac, then turn on the camera.
 - Click on “My computer”/“Finder” on PC/Mac, find the corresponding disk/device in order to transfer files from the camera to PC/Mac.

Computer requirement to play video at 4K:
Windows
CPU: Intel i7-4790 CPU@3.60GHz,3.60GHz
Memory: 8G
System type : Windows 7 , 64 bits
VLC version: 2.2.2

Mac
Processor: 2.8 GHz i7
Memory: 4G
QTime version: 10.4

*Please download User Manual from our website under Support page.

DE

- Einsetzen und Aufladen des Akkus**
 - Schieben Sie die Abdeckung des Akkufaches in Pfeilrichtung und setzen Sie den Akku ein.
 - Verwenden Sie zum Aufladen der Kamera das Micro-USB-Kabel. Die rote Leuchtanzeige (L3) blinkt während des Ladevorgangs. Sobald der Akku voll aufgeladen ist, leuchtet die Anzeige durchgehend.

- Einsetzen der MicroSD-Card und Einschalten**
 - Schieben Sie die MicroSD-Card bei ausgeschalteter Kamera in den Kartenschlitz.
 - Um die Kamera ein- bzw. auszuschalten, halten Sie den **Power-Knopf** 3 Sekunden lang gedrückt. Die rote Leuchtanzeige leuchtet daraufhin durchgehend.

Hinweis: Es wird eine MicroSD-Card mit einer Übertragungsrate der UHS-Geschwindigkeitsklasse 3 (U3) oder höher benötigt.

- Video-Modus**
 - Im Video-Modus drücken Sie den **Aufnahmeknopf**, um die Aufnahme zu beginnen. Daraufhin beginnt die grüne Leuchtanzeige (L1) zu blinken.
 - Drücken Sie den Knopf **Aufnahmestopp**, um die Aufnahme zu beenden.

- Foto-Modus**
 - Drücken Sie den **Auslöser**, um in den Foto-Modus zu wechseln.
 - Um ein Foto zu machen, drücken Sie den **Auslöser** erneut. Daraufhin beginnt die grüne Leuchtanzeige (L1) zu blinken.

- Einstellungen**
 - Klicken Sie **Menü** auf der Hauptseite, um das Hauptmenü aufzurufen. Klicken Sie das jeweilige Icon, um Video-, Foto-, Burst-, Intervall-Modus, Bibliothek und Einstellungen aufzurufen.
 - Klicken Sie “ ⊗ ” im Hauptmenü, um zu den Einstellungen zu gelangen. Scrollen Sie, um verschiedene Einstellungen auszuwählen. Zum Verlassen klicken Sie “x” in der linken oberen Bildschirmecke.

- Download und Verbindung zur AEE ZONE**
 - Die **AEE ZONE** kann im Google Play und Apple App Store heruntergeladen werden.
 - Halten Sie den **WiFi-Knopf** 3 Sekunden lang gedrückt, um das WiFi der Kamera zu aktivieren.
 - Rufen Sie auf Ihrem Smartphone die WiFi-Einstellungen auf, wählen Sie das Netzwerk Lyfe Titan/Onyx/Silver aus und geben Sie das folgende Passwort ein: AEE12345
 - Starten Sie die **AEE ZONE** und klicken Sie den **Kamera-Knopf** der App.
 - Nun können Sie die Kamera mit der **AEE Zone** verwenden.

- Verbindung zum PC/Mac**
 - Verbinden Sie die Kamera mithilfe des Micro-USB-Kabels mit Ihrem PC/Mac und schalten Sie anschließend die Kamera ein.
 - Klicken Sie am PC/Mac auf “My computer”/“Finder” und lokalisieren Sie das entsprechende Laufwerk/ Gerät, um Dateien von der Kamera auf den PC/Mac zu übertragen.

Computer-Anforderungen zur Video-Wiedergabe bei 4K

Windows
CPU: Intel i7-4790 CPU@3.60GHz,3.60GHz
Speicher: 8G
Betriebssystem: Windows 7 , 64 bits
VLC Version: 2.2.2

Mac
Prozessor: 2.8 GHz i7
Speicher: 4G
QTime Version: 10.4

*Die vollständige Bedienungsanleitung steht auf unserer Website unter „Support“ zum Download zur Verfügung.

ES

- Instalación y carga de la batería**
 - Deslice la tapa de la batería en la dirección indicada por las flechas e instale la batería.
 - Utilice el cable Micro USB para cargar la cámara. La luz indicadora roja (L3) luce de forma intermitente durante la carga de la batería.
 - Una vez la carga haya finalizado, la luz se ilumina de forma permanente.

- Instalación de la tarjeta microSD y encendido**
 - Con la cámara apagada, inserte la tarjeta microSD en su ranura.
 - Para encender o apagar la cámara, pulse y mantenga pulsado el **botón de encendido** durante 3 segundos, entonces la luz indicadora roja (L3) se ilumina de forma permanente.

Nota: Es necesaria una tarjeta microSD con una clase de velocidad de transferencia UHS 3 (U3) o superior.

- Modo de vídeo**
 - En el modo de video, pulse el **botón de grabación** para iniciar la misma, la luz indicadora verde (L1) se ilumina de forma intermitente.
 - Para detener la grabación, pulse el botón **Parar grabación**.

- Modo de foto**
 - Pulse el **botón disparador** para entrar en el modo de foto.
 - Pulse el **botón disparador** para tomar una foto, la luz indicadora verde (L1) se ilumina de forma intermitente.

- Ajustes**
 - En la página de inicio, pulse **Menu** para accede al menú principal. Allí puede pulsar los iconos correspondientes a: Modo de video, Modo de foto, Modo de ráfagas, Modo de intervalos, Galería y Ajustes.
 - Pulse “ ⊗ ” en el menú principal para acceder a los ajustes. Allí puede desplazar la pantalla para seleccionar los distintos ajustes, para salir pulse la “x” en la parte superior izquierda de la pantalla.

- Descargas y conexión con la AEE ZONE**
 - La **AEE ZONE** puede descargarse tanto en Google Play como en Apple APP Store.
 - Pulse y mantenga pulsado el **botón WiFi** durante 3 segundos para encender la cámara WiFi.
 - Entre en los ajustes de WiFi de su smartphone, busque la red Lyfe Titan/Onyx/Silver y selecciónela introduciendo la contraseña: AEE12345.
 - Arranque la aplicación **AEE ZONE** y haga clic en el **Botón de cámara** que hay en la misma.
 - Utilice su cámara con la **AEE ZONE**.

- Conexión a PC/Mac**
 - Utilice el cable Micro USB para conectar la cámara a un PC o Mac y encienda la cámara.
 - Haga clic en “Mi PC”/“Finder” en su PC/Mac y busque la unidad o dispositivo correspondiente para transferir archivos de la cámara al PC/Mac.

Requisitos del ordenador Para reproducir vídeo 4K:

Windows
CPU: Intel i7-4790 CPU@3.60GHz,3.60GHz
Memoria: 8G
Sistema: Windows 7 , 64 bits
Versión VLC: 2.2.2

Mac
Procesador: 2.8 GHz i7
Memoria: 4G
Versión de QTime: 10.4

*Es posible descargarse el manual de usuario completo en nuestra página web en el área de servicio al cliente.

PT

- Instalação e carregamento da bateria**
 - Deslice a cobertura da bateria no sentido das setas e instale a bateria.
 - Use o cabo Micro USB para carregar a câmara. O indicador luminoso vermelho (L3) irá piscar durante o carregamento da bateria. Quando estiver totalmente carregada, a luz permanecerá fixa.

- Instalação de cartão microSD e ligação**
 - Quando a câmara estiver desligada, insira o cartão microSD na ranhura do cartão.
 - Para ligar/desligar a câmara, prima e mantenha premido o **Botão de ligar** por 3 segundos, então o indicador luminoso vermelho (L3) irá permanecer fixo.

Nota: é necessário um cartão microSD com taxa de transferência da Classe de Velocidade UHS 3 (U3) ou superior.

- Modo de vídeo**
 - No modo de vídeo, prima o **Botão de gravação** para começar a gravar, então o indicador luminoso verde (L1) começará a piscar.
 - Para parar de gravar, prima o **Botão de paragem de gravação**.
- Modo de fotografia**
 - Prima o **Botão disparador** para aceder ao modo de fotografia.
 - Prima o **Botão disparador** para tirar uma fotografia, então o indicador luminoso verde (L1) irá piscar.

- Definições**
 - Na página inicial, prima **Menu** para aceder ao menu principal. Prima o ícone correspondente para selecionar o modo de vídeo, modo de fotografia, modo de disparo contínuo, modo de intervalo, biblioteca e definições.
 - Prima “ ⊗ ” no menu principal para aceder às definições. Percorra as opções para selecionar diferentes definições e prima o “x” no canto superior esquerdo do ecrã para sair.

- Download e ligação a AEE ZONE**
 - A **AEE ZONE** está disponível para download tanto na loja Google Play como na App Store da Apple.
 - Prima e mantenha premido o **Botão WiFi** por 3 segundos para ligar o WiFi da câmara.
 - Aceda às definições de WiFi no seu smartphone, procure e seleccione a rede Lyfe Titan/Onyx/Silver e introduza a palavra-passe: AEE12345.
 - Inicie a **AEE ZONE** e clique no **Botão de câmara** na app.
 - Use a sua câmara com a **AEE ZONE**.

- Ligar a PC/Mac**
 - Use o cabo Micro USB para ligar a câmara ao PC/Mac, depois ligue a câmara.
 - Clique em “Computador”/“Finder” no PC/Mac e procure o disco/dispositivo correspondente para transferir ficheiros da câmara para o PC/Mac.

Requisitos do computador Reprodução de vídeo a 4K:

Windows
CPU: CPU Intel i7-4790 a 3.60 GHz. 3.60 GHz
Memória: 8G
Tipo de sistema: Windows 7, 64 bits
Versão de VLC: 2.2.2

Mac
Processador: 2.8 GHz i7
Memória: 4G
Versão do QTime: 10.4

*Poderá descarregar o manual de instruções completo a partir dos nossos sites na área de apoio.

IT

- Installare e caricare la batteria**
 - Far scorrere il coperchio della batteria nella direzione delle frecce ed installare la batteria.
 - Utilizzare il cavo USB Micro per caricare la telecamera. La luce rossa dell'indicatore (L3) lampeggerà durante la carica della batteria. A carica ultimata, la luce resterà accesa.

- Installare la scheda microSD e accensione**
 - Quando la telecamera è spenta, inserire la scheda microSD nello slot.
 - Per accendere/spagnere la telecamera, premere e tenere premuto il **Pulsante Power** per 3 secondi, poi la luce rossa dell'indicatore (L3) resterà fissa.

Nota: occorre la scheda microSD con una velocità di trasferimento pari a UHS Speed Class 3 (U3) o superiore.

- Modalità Video**
 - Nella Modalità Video, premere il **Pulsante Registra** per iniziare la registrazione, poi la luce verde dell'indicatore (L1) comincerà a lampeggiare.
 - Premere il **Pulsante Stop Registrazione** per fermare la registrazione

- Modalità Foto**
 - Premere il **Pulsante Otturatore** per accedere alla Modalità Foto.
 - Premere il **Pulsante Otturatore** per scattare una foto, poi la luce verde dell'indicatore (L1) lampeggerà

- Impostazioni**
 - Sulla pagina iniziale premere **Menu** per accedere al menu principale. Premere l'icona corrispondente per selezionare la Modalità Video, Modalità Foto, Modalità Scatto in Sequenza, Modalità Intervallo, Libreria ed Impostazioni.
 - Premere “ ⊗ ” nel menu principale per accedere alle impostazioni. Scorrere per selezionare diverse impostazioni e premere la “x” in alto, a sinistra, dello schermo per uscire.

- Download e Collegamento all'AREA AEE**
 - L'**AREA AEE** è disponibile per il download in Google Play ed Apple APP Store.
 - Premere e tenere premuto il **Pulsante WiFi** per 3 secondi per accendere la telecamera WiFi.

- Accedere alle impostazioni WiFi del proprio smartphone, trovare e selezionare la rete Lyfe Titan/Onyx/Silver ed inserire la password: AEE12345.
- Lanciare l'**AREA AEE** e cliccare sul **Pulsante Telecamera** nell'APP.
- Utilizzare la propria telecamera con l'**AREA AEE**.

- Collegamento al PC/Mac**
 - Utilizzare il cavo USB Micro per collegare la telecamera al PC/Mac, poi accendere la telecamera.
 - Cliccare su “My computer”/“Finder” sul PC/Mac, trovare il disco/dispositivo corrispondente per trasferire i file dalla telecamera al PC/Mac.

Requisito di computer per riprodurre i video a 4K:

Windows
CPU: Intel i7-4790 CPU@3.60GHz,3.60GHz
Memoria: 8G
Tipo di sistema: Windows 7 , 64 bit
Versione VLC: 2.2.2

Mac
Processore: 2.8 GHz i7
Memoria: 4G
Versione QTime: 10.4

*Potete scaricare il manuale utente completo dai nostri siti web nell'area di supporto.

EL

- Τοποθέτηση και φόρτιση μπαταρίας**
 - Σύρετε το κάλυμμα της μπαταρίας προς την κατεύθυνση των βελών και τοποθετήστε την μπαταρία.
 - Χρησιμοποιήστε το καλώδιο Micro USB για να φορτίσετε την κάμερα. Η κόκκινη ενδεικτική λυχνία (L3) θα αναβοσβήνει κατά τη φόρτιση της μπαταρίας. Όταν ολοκληρωθεί η πλήρης φόρτιση, το φως θα παραμείνει σταθερό.

- Τοποθέτηση κάρτας microSD και ενεργοποίηση**
 - Μόλις η κάμερα είναι απενεργοποιημένη, εισάγετε την κάρτα microSD στην αντίστοιχη υποδοχή.
 - Για να ενεργοποιήσετε/απενεργοποιήσετε την κάμερα πατήστε και κρατήστε πατημένο το **Πλήκτρο ενεργοποίησης** για 3 δευτερόλεπτα, η κόκκινη ενδεικτική λυχνία (L3) θα παραμείνει σταθερή.

Σημείωση: απαιτείται κάρτα microSD με ρυθμό μετάδοσης δεδομένων UHS Speed Class 3 (U3) ή ανώτερο.

- Λειτουργία βίντεο**
 - Στη λειτουργία βίντεο πατήστε το **Πλήκτρο εγγραφής** για να ξεκινήσετε την εγγραφή, η πράσινη ενδεικτική λυχνία (L1) θα αρχίσει να αναβοσβήνει.
 - Πατήστε το **Πλήκτρο διακοπής εγγραφής** για να σταματήσετε την εγγραφή.

- Λειτουργία φωτογράφισης**
 - Πατήστε το **Πλήκτρο διαφράγματος** για να εισέλθετε στη λειτουργία φωτογράφισης.
 - Πατήστε το **Πλήκτρο διαφράγματος** για να τραβήξετε μία φωτογραφία, η πράσινη ενδεικτική λυχνία (L1) θα λάμψει.

- Ρυθμίσεις**
 - Στην αρχική σελίδα, πατήστε **Μενού** για να εισέλθετε στο κύριο μενού. Πατήστε το αντίστοιχο εικονίδιο για να επιλέξετε τη λειτουργία βίντεο, τη λειτουργία φωτογράφισης, τη λειτουργία ριπής, τη λειτουργία διαδοχικών λήψεων (Interval), τη βιβλιοθήκη και τις ρυθμίσεις.
 - Στο κύριο μενού πατήστε “ ⊗ ” για να εισέλθετε στις ρυθμίσεις. Χρησιμοποιήστε την κύλιση για να επιλέξετε διαφορετικές ρυθμίσεις, και πατήστε το σύμβολο «x» στην άνω αριστερή γωνία της οθόνης για να εξέλθετε.

- Λήψη και σύνδεση στην AEE ZONE**
 - Η εφαρμογή **AEE ZONE** είναι διαθέσιμη για λήψη από το Google Play και το Apple APP Store.
 - Πατήστε και κρατήστε πατημένο το **Πλήκτρο WiFi** για 3 δευτερόλεπτα για να ενεργοποιήσετε τη λειτουργία σύνδεσης σε ασύρματο δίκτυο (WiFi) της κάμερας.
 - Μεταβείτε στις ρυθμίσεις WiFi του smartphone σας, βρείτε και επιλέξτε το δίκτυο Lyfe Titan/Onyx/Silver και εισάγετε τον κωδικό: AEE12345
 - Εκκινήστε την εφαρμογή **AEE ZONE** και κάντε κλικ στο **Πλήκτρο κάμερας** στο APP.
 - Χρησιμοποιήστε την κάμερά σας στην **AEE ZONE**.

- Σύνδεση σε PC/Mac**
 - Χρησιμοποιήστε το καλώδιο Micro USB για να συνδέσετε την κάμερα στο PC/Mac, μετά ενεργοποιήστε την κάμερα.
 - Κάντε κλικ στο «My computer/Finder» στο PC/Mac, εντοπίστε τον αντίστοιχο δίσκο/συσκευή για να μεταφέρετε τα αρχεία από την κάμερα στο PC/Mac.

Απαιτήσεις συστήματος Για αναπαραγωγή βίντεο στα 4K:

Windows
CPU: Intel i7-4790 CPU@3.60GHz,3.60GHz
Μνήμη: 8G
Τύπος συστήματος: Windows 7 , 64 bits
Έκδοση VLC: 2.2.2

Mac
Επεξεργαστής: 2.8 GHz i7
Μνήμη: 4G
Έκδοση QTime: 10,4

*Στον ιστότοπό μας, στην ενότητα υποστήριξης πελατών μπορείτε να κατεβάσετε το πλήρες εγχειρίδιο χρήσης.

FR

- Installation et chargement de la batterie**
 - Poussez le couvercle du logement de la batterie dans le sens des flèches et insérez la batterie.
 - Utilisez le câble micro USB pour charger l'appareil photo. Le voyant rouge (L3) clignote pendant le processus de chargement de la batterie. Lorsque le chargement est achevé, le voyant est allumé en continu.

- Installation de la carte microSD et mise en marche**
 - Lorsque la caméra est éteinte, insérez la carte microSD dans la fente prévue.
 - Pour allumer/éteindre la caméra, appuyez et maintenez le **bouton Power** pendant 3 secondes ; le voyant rouge (L3) est allumé en continu.

Remarque : une carte microSD à la vitesse de transfert USH de classe 3 (U3) ou davantage est requise.

- Mode Vidéo**
 - En mode vidéo, appuyez sur le **bouton Record** pour lancer l'enregistrement ; le voyant vert (L1) se met à clignoter.
 - Appuyez sur le **bouton Stop Recording** pour arrêter l'enregistrement.

- Mode Photo**
 - Appuyez sur le **bouton Shutter** pour accéder au mode photo.
 - Appuyez sur le **bouton Shutter** pour prendre une photo ; le voyant vert (L1) se met à clignoter.

- Réglages**
 - Sur l'écran d'accueil, appuyez sur **Menu** afin d'accéder au menu principal. Appuyez sur l'icône adéquate pour sélectionner le mode Vidéo, Photo, Burst (prises en rafale), Interval, Library et Settings.
 - Appuyez sur « ⊗ » dans le menu principal pour accéder aux réglages. Défilez les différents réglages à sélectionner, puis appuyez sur le « x » en haut à gauche de l'écran pour quitter.

- Téléchargement et connexion à l'AE Zone**
 - L'**AE ZONE** est disponible au téléchargement aussi bien sur les boutiques Google Play qu'Apple App Store.
 - Appuyez et maintenez le **bouton WiFi** pendant 3 secondes pour mettre en marche la caméra WiFi.
 - Accédez aux réglages WiFi sur votre smartphone, sélectionnez le réseau Lyfe Titan/Onyx/Silver et saisissez le mot de passe AEE12345.
 - Lancez l'**AE Zone** et cliquez sur le **bouton Camera** dans l'appli.
 - Utilisez votre caméra au moyen de l'**AEE ZONE**.

- Connexion au PC/Mac**
 - Utilisez le câble micro USB pour connecter l'appareil photo à votre PC/Mac, puis mettez la caméra en marche.
 - Cliquez sur « Mon ordinateur »/« Finder » sur le PC/Mac, sélectionnez le disque/appareil correspondant afin de transférer les fichiers de l'appareil vers le PC/Mac.

Conditions requises pour la lecture de vidéos 4K:

Windows
CPU : Intel i7-4790 CPU@3.60GHz,3.60GHz
Mémoire : 8G
Syst. d'exploitation : Windows 7 , 64 bits
Version VLC : 2.2.2

Mac
Processeur : 2.8 GHz i7
Mémoire : 4G
Version Qtime : 10.4

*Vous pouvez télécharger le mode d'emploi intégral à partir de l'espace d'aide de notre site web.

