



RevealPRO - Benutzerhandbuch



Willkommen bei RevealPRO. Nehmen wir uns einige Minuten Zeit, sehen wir uns die Grundlagen an und lernen wir die Nutzung Ihres Geräts kennen.

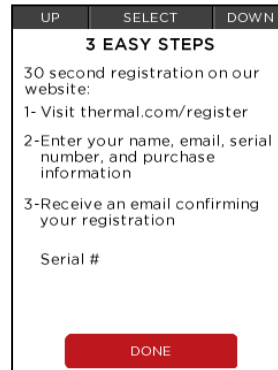
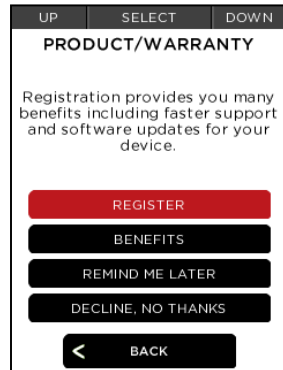
Vorteile der Registrierung:

Indem Sie uns Ihren Namen, Ihre E-Mail und Seriennummer mitteilen, erlauben Sie uns, Ihnen Produktupdates, Tipps und Techniken zu senden. Außerdem können wir schneller auf Garantieranfragen reagieren, wenn wir wissen, wann und wo Sie das Gerät gekauft haben. Mit Länderinformationen können wir besseren lokalen Produktsupport anbieten.

Hier können Sie unsere Datenschutzrichtlinien lesen:

www.thermal.com/datapolicy

Registrierung



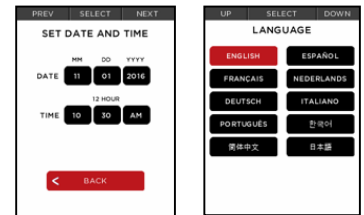
Besuchen Sie thermal.com/register, um das Produkt zu registrieren und die Garantie- und Serviceoptionen zu aktivieren.

Änderung der Registrierung:

Melden Sie sich bei „thermal.com“ an und nehmen Sie die Änderungen an Ihrem Benutzerkonto vor.

Stellen Sie Datum und Uhrzeit ein:

Stellen Sie Datum, Uhrzeit und Sprache beim ersten Start ein.



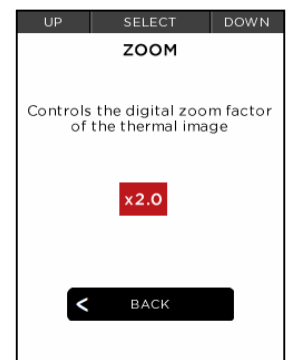
Navigation

Navigieren Sie mithilfe der Buttons durch die Menüs.



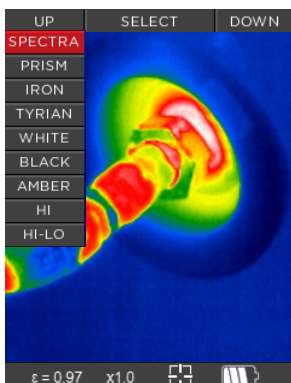
Die beiden linken Tasten haben bei Auswahl eine Liste zur schnellen Navigation.

Zoom



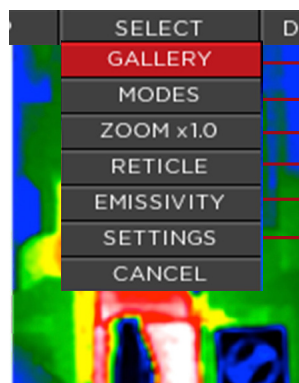
Halten Sie die **Abwärts**-Taste zum Zoomen gedrückt. Sie können den Zoomfaktor auch manuell in den Einstellungen setzen.

Filter



Erkunden Sie die verschiedenen Filter- von Standard-Graustufen bis Spektral- Hochkontrast.

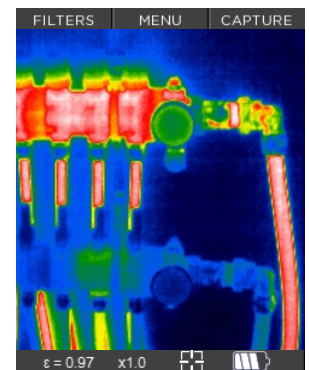
Menü



- Gespeicherte Fotos anzeigen.
- Wärmebild-Modus ändern.
- Bis zu 4x hereinzoomen.
- Fadenkreuz ein- oder ausschalten.
- Emissionsgrad anpassen.
- Auf weitere Einstellungen und Funktionen zugreifen.

Erreichen Sie über das Dropdown-Menü schnell häufig genutzte Einstellungen.

Foto speichern



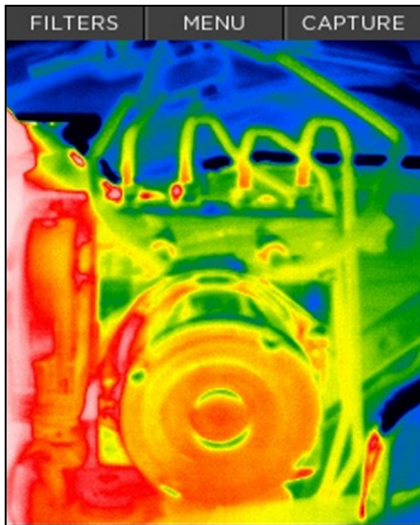
Drücken Sie die **Aufwärts**-Taste, um Fotos zu speichern. Gedrückt halten, um mehrere Bilder zu speichern.

Modi

Optional, fortgeschrittene Modi, die alle Temperatur-Daten anzeigen – für maximale Klarheit.



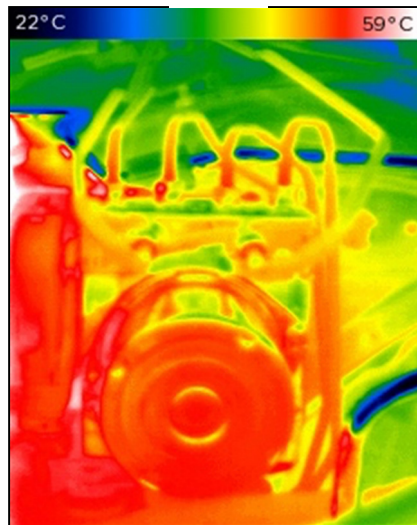
NORMAL



Der Standardmodus maximiert die Konsistenz des Wärmebilds mithilfe der automatischen Belichtungssteuerung.



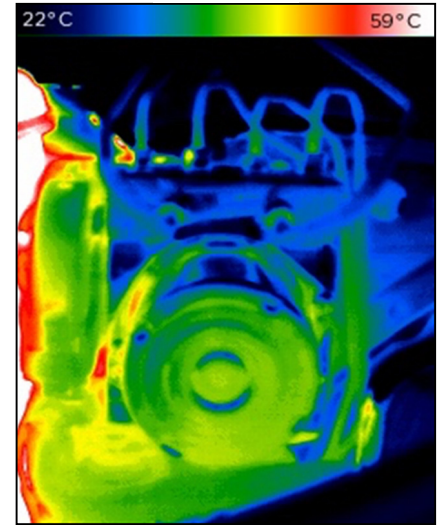
VOLLER
BEREICH



Zeigt alle Temperatur-Daten an – für maximale Klarheit.

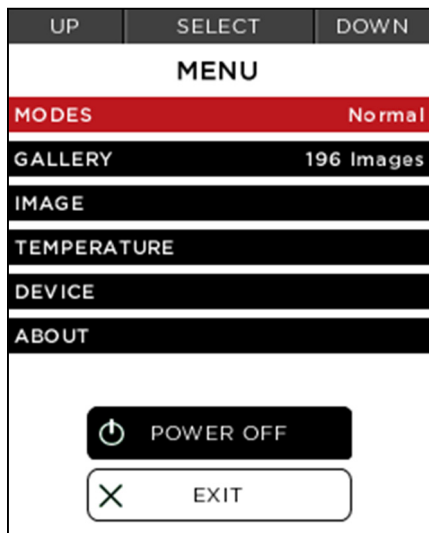


SPANNE
UND
AUSSTEUERUNG



Stellen Sie ganz einfach einen Temperaturbereich ein und sperren Sie ihn, um die maximalen Wärmeinformationen eines Objekts oder einer Szene mit einem Sollwert und einem Bereich anzuzeigen.

Einstellungen



- Wärmebild-Modus ändern.
- Gespeicherte Fotos anzeigen. Steuern Sie Zoom, Wasserzeichen und Banner-Einstellungen.
- Passen Sie Einheiten (°C, °F, K), Emissionsgrad und Fadenkreuz an.
- Stellen Sie Datum und Uhrzeit, automatische Abschaltung und Taschenlampen-Optionen ein.
- Zugriff auf Geräte-Serien-Nr., Firmware-Version und Registrierungs-Informationen.

Zur vollständigen Zurücksetzung auf Werkseinstellungen wählen Sie **Gerät** und dann **Zurücksetzen** aus.

Thermische Spanne und Aussteuerung

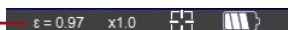
Spanne und Aussteuerung individuell an Ihren Bedarf anpassen. Über Reset gelangen Sie zur Standardspanne zurück.



Regelung des Emissionsgrads

Der Emissionsgrad ist eine Materialeigenschaft, die angibt, wie viel Infrarotstrahlung von einer bestimmten Fläche abgegeben wird. Sie können den Emissionsgrad mithilfe von vier Voreinstellungen kalibrieren, um exakte Messungen und Ablesungen der Temperatur zu gewährleisten.

Die aktuelle Einstellung des Emissionsgrads (ϵ) ist in der Fußzeile ablesbar.



Fadenkreuz

Aktivieren Sie das Fadenkreuz für präzise Punktmessungen der Temperatur.



-40 to 626°F (-40 to 330°C)
Erkennungsbereich

