

LIGHTME® RGB/W LED-Lampen



Bedienungsanleitung

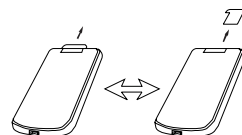
Sehr geehrte Kundin, sehr geehrter Kunde,
vielen Dank, dass Sie sich für die LIGHTME® RGB/W LED-Lampe(n) entschieden haben.
RGB/W bedeutet, dass das warmweiße Licht (W) der Lampe durch separate weiße LEDs erzeugt wird. Das gewährleistet eine hohe Lichtqualität für die Wohnraumbeleuchtung. Die rot, grün und blau leuchtenden LEDs (RGB) sind ausschließlich für die Farbeffekte zuständig.

Installation der RGB/W LED-Lampe

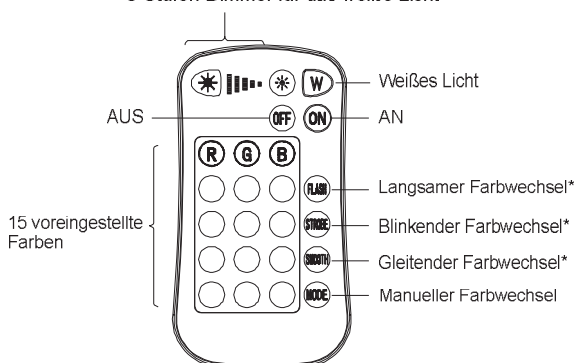
1. Die RGB/W LED-Lampe passt in jede Standard-Lampenfassung (modellabhängig E27, E14 oder GU10).
2. Schalten Sie die Stromversorgung der Leuchte AUS.
3. Entfernen Sie die vorhandene Lampe und ersetzen Sie sie durch die RGB/W LED-Lampe.
4. Schalten Sie die Stromversorgung der Leuchte EIN.
5. Mit der Fernbedienung können Sie die Lampe einschalten, Farben auswählen und die Helligkeit regeln (Dimmen). Die RGB/W LED-Lampe kann nicht in Kombination mit Dimmern verwendet werden.

Verwendung der Fernbedienung

Plastikstreifen (Batterieschutz) vor Gebrauch entfernen



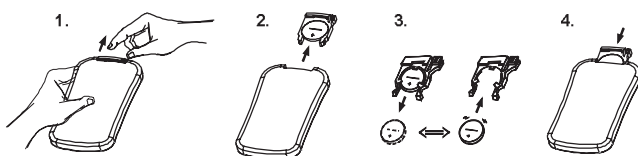
5-Stufen-Dimmer für das weiße Licht



*Die RGB-Farben der LED-Lampe können von den Druckfarben auf der Fernbedienung abweichen!

*Auswahl der Wunschfarbe durch erneuten Tastendruck
Reichweite der Fernbedienung: ca. 4 Meter
Empfangsbereich: ca. 90 Grad

Batteriewechsel



Fernbedienung

Maße	95x52,5x7mm
Stromversorgung	3V (1x CR2025)
Batterie-Typ	CR2025 Lithium/Manganes Dioxide (Li/MnO2)
Funkfrequenz	37.9+-1.8KHz
Gehäuse	ABS
Reichweite	max. 4m

Hinweis Entsorgung / Batteriesgesetz - BattG:



Im Zusammenhang mit dem Vertrieb von Geräten die Akkus/Batterien enthalten, sind Sie zur Rückgabe gebrauchter Batterien als Endnutzer gesetzlich verpflichtet. Sie können Akkus/Batterien nach Gebrauch an den Verkäufer oder in den dafür vorgesehenen Rückgabestellen (z. B. in kommunalen Sammelstellen oder im Handel) unentgeltlich zurückgeben. Schadstoffhaltige Akkus/Batterien sind mit einem Zeichen, bestehend aus einer durchgestrichenen Mülltonne und dem chemischen Symbol (Cd, Hg oder Pb) des für die Einstufung als schadstoffhaltig ausschlaggebenden Schwermetalls versehen.

Private Haushalte können verbrauchte Leuchten sowie Energiesparlampen und LED-Lampen kostenlos bei den Wertstoffhöfen bzw. Sammelstellen ihrer Kommune oder im Handel abgeben. Gewerbliche Anwender können die Leuchten und Lampen kostenlos bei registrierten Sammelstellen anliefern.

Stand 02/2017

