
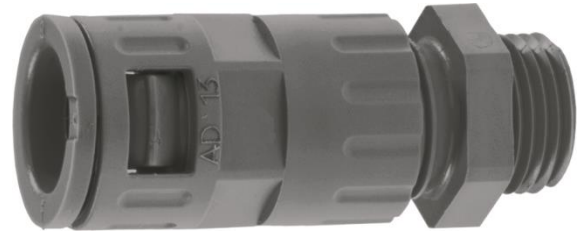


5550 0800	<b>DATENBLATT</b>	
Gültig ab: 03.07.2018	<b>SILVYN® KLICK GPZ-M</b>	

SILVYN® KLICK GPZ-M ist eine einteilige Schlauch-/Kabelverschraubung aus Polyamid, mit der Doppelfunktion Abdichtung und Zugentlastung, für parallel gewellte Schläuche und eingeführte Leitung mit zusätzlicher Zugentlastung. Mittels des Push-In-Verschluss ist eine einfache Montage möglich, die Demontage erfolgt durch Verschieben der Rasthülse. SILVYN® KLICK GPZ-M kann im statischen und dynamischen Maschinen- und Anlagenbau eingesetzt werden, wo Kabel und Leitungen zusätzlich zugentlastet und abgedichtet werden müssen.



### Material:

Grundkörper	Polyamid
Dichtung	TPE

### Technische Merkmale:

Anschlussgewinde	M12x1,5 bis M63x1,5 nach EN 60423
Nennweite	NW 10 bis NW 54,5
Schutzart	IP68 nach EN 60529 IP69K gemäß DIN 40050 T9
Temperaturbereich	Abhängig von dem verwendeten Schutzschlauch -40°C bis +120°C

### Weitere Eigenschaften:

Brandklasse	V2 nach UL94
Brennbarkeitsklasse	S1 nach DIN 5510-2
Brandverhalten	HL2 nach EN 45545-2
Halogen und Phosphorfrei	
UV-Beständig	SILVYN® KLICK GPZ-M schwarz

### Farbe:

Grau  
Schwarz

### Approbation:



### Referenz Normen:

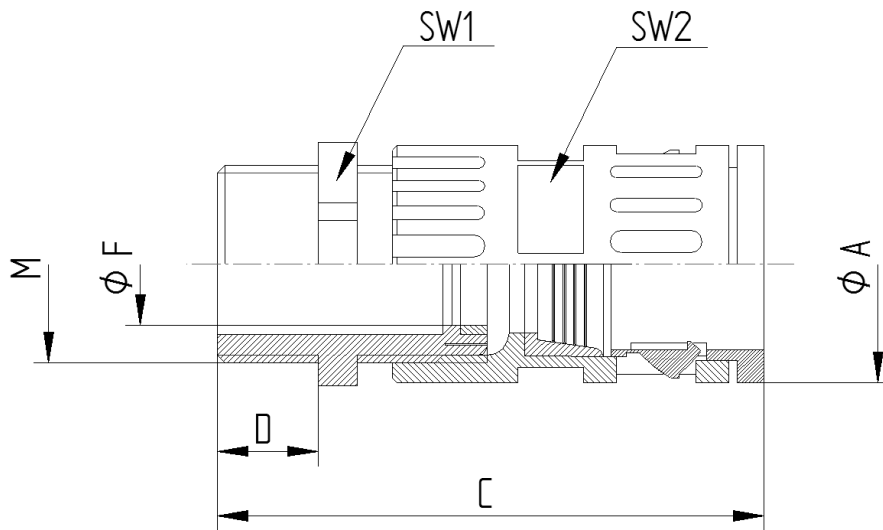
EN 61386-1

### Passende Schläuche:

SILVYN® RILL PA 6  
SILVYN® RILL PA 12

Ersteller: MAAU1/PDP Freigegeben: DAMU1/PDP	Dokument: DB55500800DE Version: 05	Seite 1 von 2
--	---------------------------------------	---------------

**Technische Zeichnungen:**



**Maßtabelle:**

Artikel Nr.	Nennweite NW	Gewinde M	Gewinde Länge D mm	Gesamt-Länge C mm	Klemmbereich ØF mm	Außendurchmesser Ø A mm	SW 1	SW 2	Gewicht kg/100
<b>SILVYN KLICK GPZ-M grau</b>									
5550 0800	10	M12x1,5	8,0	51	3,0 – 6,5	17,0	16	15	0,8
5550 0810	13	M16x1,5	8,0	53	5,0 – 9,5	20,0	18	20	1,3
5550 0820	15,8	M20x1,5	8,0	59	8,0 – 13,0	23,0	21	24	1,5
5550 0830	21,2	M25x1,5	8,0	70	11,0 – 17,0	33,5	7	29	3,0
5550 0840	28,5	M32x1,5	10,0	82	15,0 – 21,0	37,0	34	36	3,8
5550 0850	34,5	M40x1,5	10,0	85	19,0 – 28,0	44,0	40	46	5,7
5550 0860	42,5	M50x1,5	12,0	141	27,0 – 35,0	58,0	55	55	11,2
5550 0870	54,5	M63x1,5	12,0	145	32,0 – 42,0	68,0	65	68	13,2
<b>SILVYN KLICK GPZ-M schwarz</b>									
5550 0805	10	M12x1,5	8,0	51	3,0 – 6,5	17,0	16	15	0,8
5550 0815	13	M16x1,5	8,0	53	5,0 – 9,5	20,0	18	20	1,3
5550 0825	15,8	M20x1,5	8,0	59	8,0 – 13,0	23,0	21	24	1,5
5550 0835	21,2	M25x1,5	8,0	70	11,0 – 17,0	33,5	7	29	3,0
5550 0845	28,5	M32x1,5	10,0	82	15,0 – 21,0	37,0	34	36	3,8
5550 0855	34,5	M40x1,5	10,0	85	19,0 – 28,0	44,0	40	46	5,7
5550 0865	42,5	M50x1,5	12,0	141	27,0 – 35,0	58,0	55	55	11,2
5550 0875	54,5	M63x1,5	12,0	145	32,0 – 42,0	68,0	65	68	13,2

Weitere Angaben entnehmen Sie bitte unserem aktuellen Katalog.  
Bei Beständigkeitsfragen über aggressive Medien oder bestimmte Öle kann unser Labor Sie gerne beraten.