

PS2 Keyboard Module Socket für Arduino

Sehr geehrter Kunde,

vielen Dank, dass Sie sich für unser Produkt entschieden haben.

Im Folgenden haben wir aufgelistet, was bei der Inbetriebnahme zu beachten ist:

Schritt 1 – Anschließen des PS2-Sockets



Bild 1: PS2-Socket für Arduino

Schließen Sie die PS2-Erweiterung wie im folgenden Bild 2, bzw. in der folgenden Tabelle 1, zu sehen, an die PINS des Arduino an.

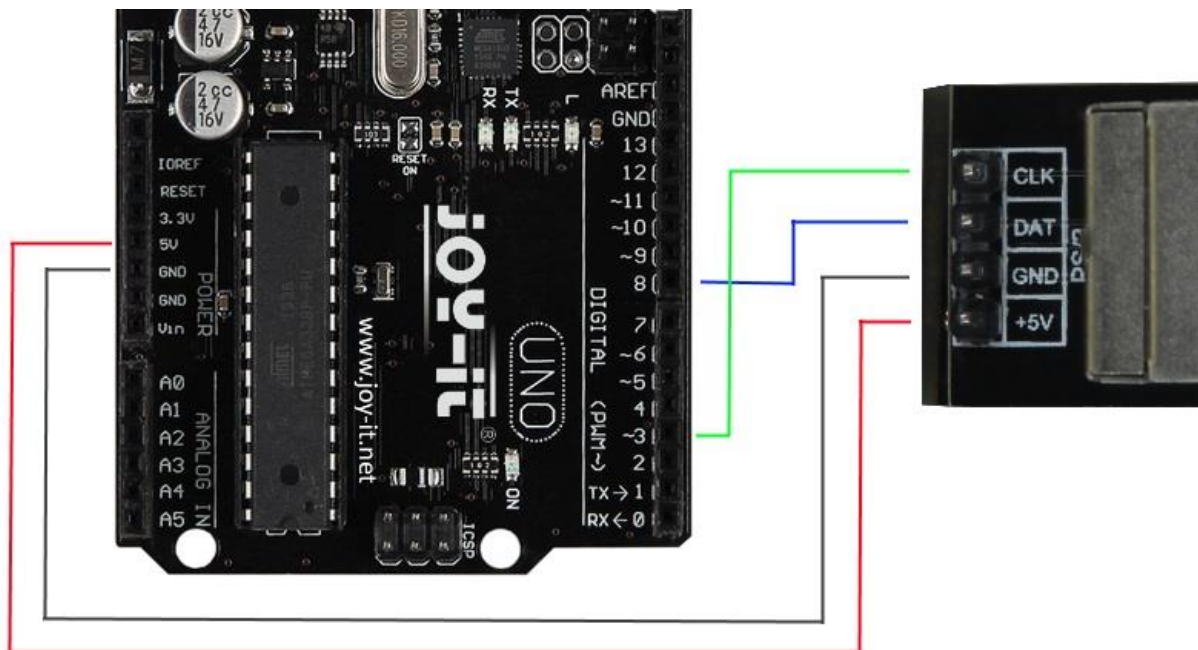


Bild 2: Verbindung zwischen Arduino und PS2-Socket

Arduino PIN	PS2 Socket PIN
5V	+5V
GND	GND
8	DAT
3	CLK

Tabelle 1: PIN-Verbindung zwischen Arduino und PS2-Socket

Schritt 2 – Installation des Bibliotheken

Mit Hilfe von folgendem Codebeispiel, können Sie Ihren Arduino mit einer PS2-Tastatur verwenden. Bevor Sie jeglichen Code auf den Arduino übertragen, muss die **PS2Keyboard** Bibliothek hinzugefügt werden.

Dazu klicken Sie bitte, wie in Bild 3 zu sehen, auf Sketch → Bibliothek einbinden → Bibliothek verwalten.

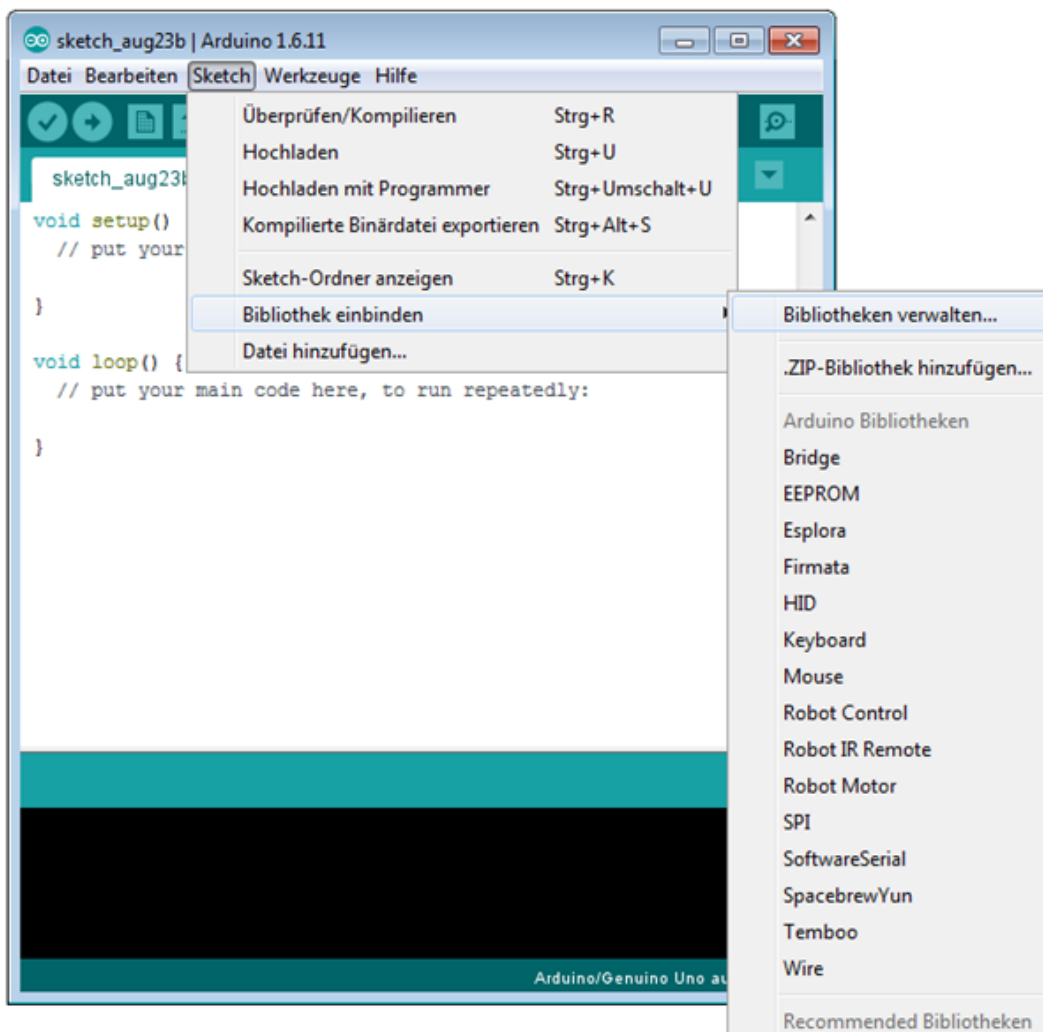


Bild 3: Bibliothekverwaltung im Arduino-Sketch

In der sich nun öffnenden Bibliotheksverwaltung suchen Sie nach der **PS2Keyboard** Erweiterung und installieren diese.

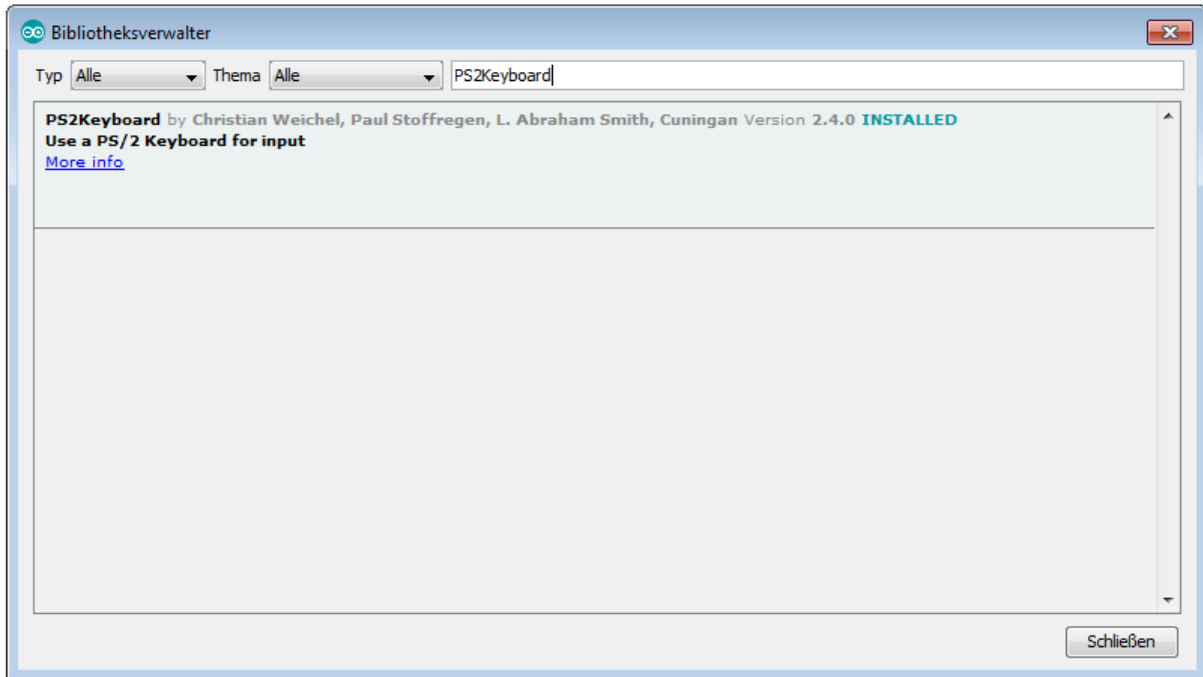


Bild 4: Installation der Bibliothek

Schritt 3 – Installation des Sockets

```

#include <PS2Keyboard.h>

//Voreinstellung der PIN-Belegung
const int daten = 8;
const int pin = 3;
PS2Keyboard keyboard;

void setup() {
  //Ausführen der Grundeinstellungen
  delay(1000);
  keyboard.begin(daten, pin);
  Serial.begin(9600);
  Serial.println("-----\n");
  Serial.println("Tastatur bereit zur Eingabe");
  Serial.println("-----\n");
}

void loop() {
  if (keyboard.available()) {

    //Einlesen der nächsten Tastatureingabe
    char eingabe = keyboard.read();
    //Prüfen auf Sondereingaben & Sonderzeichen
    if (eingabe == PS2_ENTER) {
      Serial.println();
    } else if (eingabe == PS2_TAB) {
      Serial.print("[Tab]");
    } else if (eingabe == PS2_ESC) {
      Serial.print("[ESC]");
    } else if (eingabe == PS2_PAGEDOWN) {
      Serial.print("[PgDn]");
    } else if (eingabe == PS2_PAGEUP) {
      Serial.print("[PgUp]");
    } else if (eingabe == PS2_LEFTARROW) {
      Serial.print("[Left]");
    } else if (eingabe == PS2_RIGHTARROW) {
      Serial.print("[Right]");
    } else if (eingabe == PS2_UPARROW) {
      Serial.print("[Up]");
    } else if (eingabe == PS2_DOWNARROW) {
      Serial.print("[Down]");
    } else if (eingabe == PS2_DELETE) {
      Serial.print("[Del]");
    } else
      //Wenn keine Sondereingaben: eingegebenes Zeichen ausgeben
      Serial.print(eingabe);
  }
}

```

Code: Quellcode des PS2-Sockets