



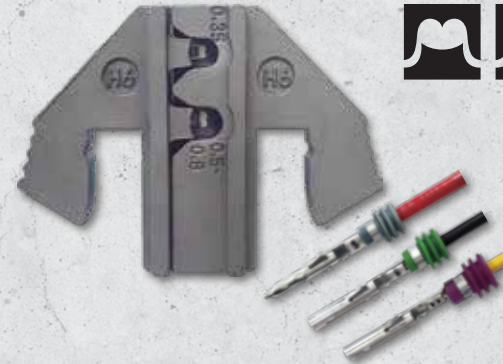
TOOLCRAFT



H2
CRIMPEINSATZ FÜR
SUPERSEAL
STECKVERBINDER

AWG 22 - 20/16
0.35 - 0.5/1.5 mm²

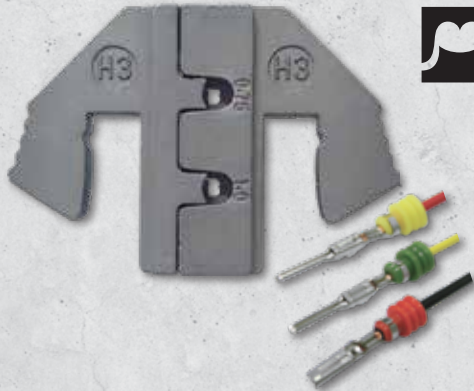
•Bestell-Nr.: 1511599 - 62



H6
CRIMPEINSATZ FÜR
DELPHI WEATHER PACK
H6 STECKER

AWG 22 - 20/18
0.35/0.5 - 0.8 mm²

•Bestell-Nr.: 1601086 - 62



H3
CRIMPEINSATZ FÜR
SUPERSEAL
STECKVERBINDER

AWG 18 - 18/17
0.75/1.0 mm²

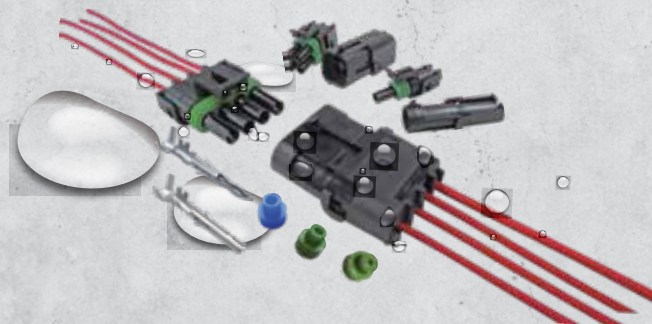
•Bestell-Nr.: 1511624 - 62



H7
CRIMPEINSATZ FÜR
DELPHI WEATHER PACK
H7 STECKER

AWG 16 - 14/128
1.0 - 2.0/3.0 mm²

•Bestell-Nr.: 1601087 - 62



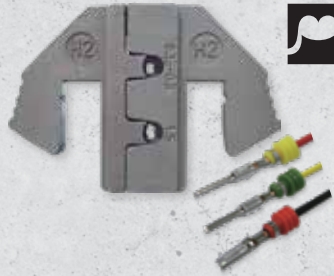
Adjustable



Quick Release



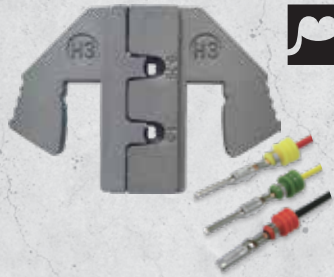
TOOLCRAFT



H2
CRIMPEINSATZ FÜR
SUPERSEAL
STECKVERBINDER

AWG 22 - 20/16
0.35 - 0.5/1.5 mm²

▪ BN 1511599



H3
CRIMPEINSATZ FÜR
SUPERSEAL
STECKVERBINDER

AWG 18 - 18/17
0.75/1.0 mm²

▪ BN 1511624



H6
CRIMPEINSATZ FÜR DELPHI
WEATHER PACK H6
STECKER

AWG 22 - 20/18
0.35/0.5 - 0.8 mm²

▪ BN 1601086



H7
CRIMPEINSATZ FÜR DELPHI
WEATHER PACK H7
STECKER

AWG 16 - 14/12/8
1.0 - 2.0/3.0 mm²

▪ BN 1601087



D
CRIMPEINSATZ FÜR
ADERENDHÜLSEN

AWG 22/20/18/16/14/12
0.5/0.75/1.0/1.5/2.5/4.0 mm²

▪ BN 1423395



F
CRIMPEINSATZ FÜR
ADERENDHÜLSEN

AWG 18/8/6
6.0/10/16 mm²

▪ BN 1423403



FI
CRIMPEINSATZ FÜR
ADERENDHÜLSEN

AWG 4/2
25/35 mm²

▪ BN 1595756



Adjustable



Quick Release



TOOLCRAFT



D
**CRIMPEINSATZ FÜR
ADERENDHÜLSEN**

AWG 22/20/18/16/14/12
0.5/0.75/1.0/1.5/2.5/4.0 mm²

•Bestell-Nr.: 1423395 - 62



FI
**CRIMPEINSATZ FÜR
ADERENDHÜLSEN**

AWG 4/2
25/35 mm²

•Bestell-Nr.: 1595756 - 62



F
**CRIMPEINSATZ FÜR
ADERENDHÜLSEN**

AWG 18/8/6
6.0/10/16 mm²

•Bestell-Nr.: 1423403 - 62



Adjustable



Quick Release



TOOLCRAFT



K1
CRIMPEINSATZ FÜR
DEUTSCH

AWG 14/12

•Bestell-Nr.: 1595621 - 62



K2
CRIMPEINSATZ FÜR
DEUTSCH

AWG 10/12

•Bestell-Nr.: 1595622 - 62



K3
CRIMPEINSATZ FÜR
DEUTSCH

AWG 18/16/14

•Bestell-Nr.: 1595623 - 62



K4
CRIMPEINSATZ FÜR
DEUTSCH

AWG 20/18/16

•Bestell-Nr.: 1595624 - 62



K5
CRIMPEINSATZ FÜR
DEUTSCH

AWG 20/18/16

•Bestell-Nr.: 1595625 - 62



K6
CRIMPEINSATZ FÜR
DEUTSCH

AWG 16/14/12

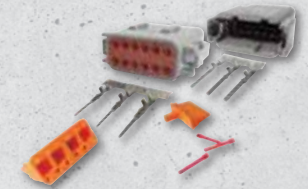
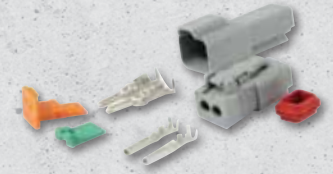
•Bestell-Nr.: 1595626 - 62



K7
CRIMPEINSATZ PASSEND
FÜR BN 1423556

Size 20/16/12

•Bestell-Nr.: 2161003 - 62





TOOLCRAFT



A
CRIMPEINSATZ FÜR
ISOLIERTE KABELSCHUHE

AWG 22-18/16-14/12-10
0.5-1.0/1.5-2.5/4.0-6.0 mm²

•Bestell-Nr.: 1423365 - 62



A4
CRIMPEINSATZ FÜR ISOLIERTE
FLACHSTECKHÜLSEN,
ABGEWINKELT

AWG 22-18/16-14
0.5-1.0/1.5-2.5/4.0-6.0 mm²

•Bestell-Nr.: 1423369 - 62



A1
CRIMPEINSATZ FÜR
SCHRUMPSCHLAUCHVERBINDER

AWG 22-18/16-14/12-10/8
0.5-1.0/1.5-2.5/4.0-6.0/10 mm²

•Bestell-Nr.: 1423366 - 62



A5
CRIMPEINSATZ FÜR KABELSCHUHE MIT
SCHRUMPSCHLAUCHISOLATION/
ENDVERBINDER

AWG 22-16/16-14/12-10
0.5-1.0/1.5-2.5/4.0-6.0 mm²

•Bestell-Nr.: 1423370 - 62



A2
CRIMPEINSATZ FÜR
ISOLIERTE STECKVERBINDER

AWG 22-18/16-14/12-10
0.5-1.0/1.5-2.5/4.0-6.0 mm²

•Bestell-Nr.: 1423367 - 62



A6
CRIMPEINSATZ FLACHSTECKHÜLSEN
FÜR BN 1423556

AWG 12-10
4.0-6.0 mm²

•Bestell-Nr.: 2161002 - 62



A3
CRIMPEINSATZ FÜR
ISOLIERTE KABELSCHUHE

AWG 26-22/24-18/22-16
0.1-0.5/0.25/-1.0/0.5-1.5 mm²

•Bestell-Nr.: 1423368 - 62





TOOLCRAFT



I2
**CRIMPEINSATZ FÜR
SOLAR-STECKVERBINDER MC 4**

AWG 14/12/10
2.5/4.0/6.0 mm²

•Bestell-Nr.: 818646 - 62



IQ3
**CRIMPEINSATZ FLACHSTECKER,
D-SUB-STECKER FÜR BN 1423556**

AWG 15-10
1.5/2.5/4.0/6.0 mm²

•Bestell-Nr.: 1595620 - 62





TOOLCRAFT



B
**CRIMPEINSATZ FÜR
ISOLIERTE KABELSCHUHE**

AWG 20-16/16-14/12-10/8
0.5-1.5/1.5-2.5/4.0-6.0/10 mm²

•Bestell-Nr.: 1423376 - 62



B1
**CRIMPEINSATZ UNISOLIERTE
KABELSCHUHE
FÜR BN 1423556**

AWG 6/4
16/25 mm²

•Bestell-Nr.: 2161946 - 62





TOOLCRAFT



E
CRIMPEINSATZ FÜR
KOAXIAL-STECKVERBINDER

0.255/0.213/0.100/0.068/0.324"
6.48/5.41/2.54/1.72/8.23 mm
RG 58, 59, 62, 6

•Bestell-Nr.: 1423396 - 62



E4
CRIMPEINSATZ FÜR ISOLIERTE
KOAXIAL-STECKVERBINDER

0.100/0.128/0.429"
2.54/3.25/10.9 mm
RG 8, 11, 174, 179, 213

•Bestell-Nr.: 1423400 - 62



E1
CRIMPEINSATZ FÜR
KOAXIAL-STECKVERBINDER

0.255/0.187/0.068/0.213"
6.48/4.75/1.72/5.41 mm
RG 58, 59, 62, 174

•Bestell-Nr.: 1423397 - 62



E5
CRIMPEINSATZ FÜR
KOAXIAL-STECKVERBINDER

0.042/0.068/0.078/0.128/0.151/0.178"
1.07/1.72/1.98/3.25/3.84/4.52 mm
RG 174, 179 Belden, 8218 Fiber Optic

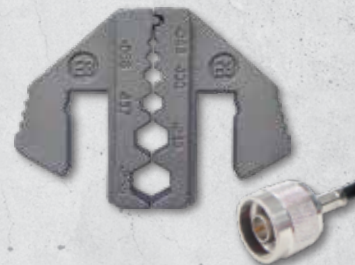
•Bestell-Nr.: 1423401 - 62



E2
CRIMPEINSATZ FÜR
KOAXIAL-STECKVERBINDER

0.256/0.319/0.068/0.213"
6.50/8.10/1.72/5.41 mm
RG 58, 59, 62, 6

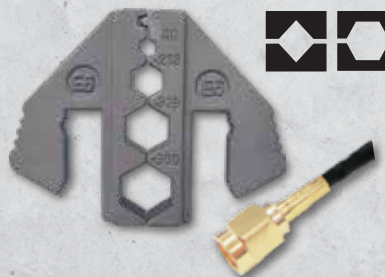
•Bestell-Nr.: 1423398 - 62



E6
CRIMPEINSATZ FÜR
KOAXIAL-STECKVERBINDER

0.100/0.213/0.319/0.360"
2.54/5.41/8.10/9.14 mm
RG 58, 59, 6

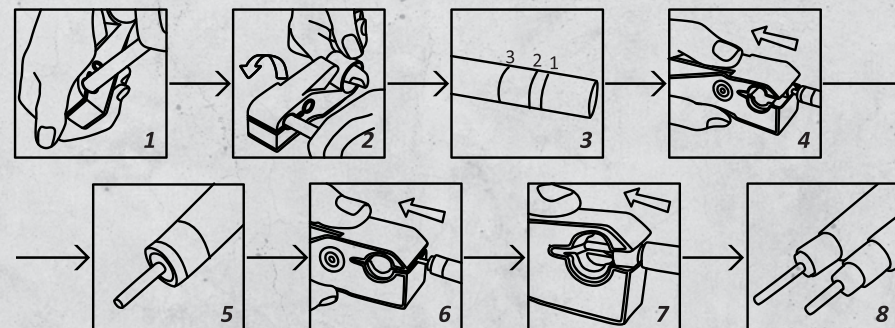
•Bestell-Nr.: 1423402 - 62



E3
CRIMPEINSATZ FÜR
KOAXIAL-STECKVERBINDER

0.043/0.068/0.100/0.137/0.213/0.255"
1.09/1.72/2.54/3.48/5.41/6.48 mm
RG 58, 59, 62, 174, Fiber Optic

•Bestell-Nr.: 1423399 - 62





TOOLCRAFT



C CRIMPEINSATZ FÜR FLACHSTECKER 0.5 - 6 MM²

AWG 20-18/16-14/12-10
0.5-1.0/1.5-2.5/4.0-6.0 mm²

•Bestell-Nr.: 1423380 - 62



HI CRIMPEINSATZ FÜR ZÜNDKERZENSTECKER

AWG 17
1.0 mm²

•Bestell-Nr.: 1423409 - 62



CI CRIMPEINSATZ FÜR FLACHSTECKER 0.1 - 1 MM²

AWG 26-24/24-22/22-18
0.1-0.25/0.25-0.5/0.5-1.0 mm²

•Bestell-Nr.: 1423390 - 62



I4 CRIMPEINSATZ TYCO SOLAR

AWG 26-24/24-22/22-18/16-14
0.1-0.25/0.25-0.5/0.5-1.0/1.5-2.5 mm²

•Bestell-Nr.: 2161001 - 62



H CRIMPEINSATZ FÜR FLACHSTECKER/D-SUB-STECKER

AWG 14/22/8-6
2.5/0.5/8.0-10 mm²

•Bestell-Nr.: 1423407 - 62

