

Bediengerät für Einsteiger und kleine Maschinen



GT02L-Serie

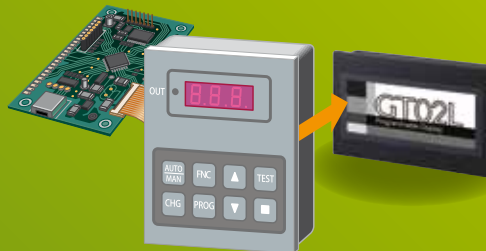
Neu

**Einfach und
zuverlässig**



- Für bessere Preis/Leistung bei einfachen Anwendungen (z.B. Etikettiermaschinen)

**Als Ersatz für Bediengeräte
mit Folientastatur**



- Frei definierbare Bildschirmseiten und Schaltflächen für benutzerfreundliche Bedienung
- Leicht umschaltbare Bildschirme für viele Anwendungen
- Leichte Datenübertragung mit Mini-USB-Schnittstelle

GT02L-Serie

Systemkonfiguration

GTWIN-Software zur Erstellung der Bildschirmhalte



PC

Handelsübliches Kabel

Übertragung der Bildschirmdaten

Mini-USB



GT02L

Hochformat möglich

RS232C oder RS422/RS485

Kabel oder Einzeldrähte



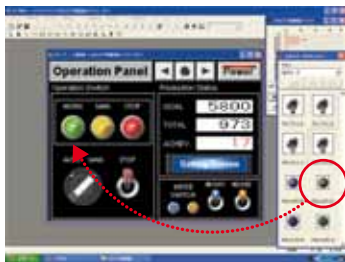
SPS, Platine, etc.



Das GT02L kann direkt an eine SPS z.B. unserer FP-Serie oder der FX-Serie von Mitsubishi Electric angeschlossen werden. Der Anschluss erfolgt über ein einziges Kabel, wodurch sich der Verdrahtungsaufwand erheblich reduziert. Es wird keine separate Stromversorgung benötigt.

Leistungsmerkmale


- Mit Hilfe der GTWIN-Software einfach Bildschirme gestalten



- Mit einem 3,7 Zoll großen Display, 160 x 64 Pixel Auflösung
- Bietet dieselben Funktionen wie die GT-Serie, z.B.: Sicherheitsstufen, Anschluss von mehreren SPSen, Liniendiagramme, analoges Touch-Display, TrueType-Schriftarten, usw.

Das GT02L unterscheidet sich vom GT02 (5V-Typ) bezüglich der Schutzart, der Display-Leistung und der Anzahl speicherbarer Bildschirmseiten. Die Signaltonfunktion ist nicht verfügbar. Alle anderen Funktionen sind identisch.

Produkt

Produktname	Beschreibung			ModellNr.
	LCD	Betriebsspannung	Kommunikationsschnittstelle	
GT02L 	STN monochromes LCD (weiße Hintergrundbeleuchtung)	5V DC	RS232C	AIG02LQ02D
RS422 (RS485)			AIG02LQ04D	
Englischsprachige Version von GTWIN Ab V2.B0	CD-ROM mit Software für die Erstellung der Bildschirmhalte			AIGT8001V2
SPS-Verbindungskabel	Zum Anschluss an unsere SPSen via RS232C, 2m			AIGT8142
	Zum Anschluss an SPSen der FX-Serie von Mitsubishi Electric via RS422/RS485, 2m			AIGT8152
Frontschutzfolien für Bedienoberfläche	10 Folien pro Verpackungseinheit			AIG02800
Wasserschutzset	10 Dichtungen pro Verpackungseinheit (ein Dichtungssatz ist am Bediengerät befestigt)			AIG02810
Montagezubehör	5 Sätze (4 Teile/Satz, ein Satz ist am Bediengerät befestigt)			AIG12830

Technische Daten

Element	Technische Daten	
Betriebsspannung	5V DC $\pm 10\%$	
Stromverbrauch	1W max.	
Umgebungstemperatur	0 bis +50°C	
Luftfeuchtigkeit (Betrieb)	20 bis 85% relative Feuchte (ohne Kondensation bei +25°C)	
Schutzart	IP65 (bei Inbetriebnahme) Staub- und tropfendicht an der Frontseite (Dichtungssatz ist an der Einbaufäche des Bediengeräts befestigt.)	
Gewicht	Ca. 150g	
Anzeige	Auflösung	160 x 64 Pixel (B x H)
	Anzeigbarer Bereich	88,0 x 35,2mm (B x H)
	Hintergrundbeleuchtung	Weißer LED-Hintergrundbeleuchtung
	Bedienoberfläche	Analog-Resistance-Film
Anzahl Bildschirmseiten	Bis zu 80 Bildschirmseiten	

Abmessungen

