

# Laserliner®

## PipeControl Mobile-Camera Set

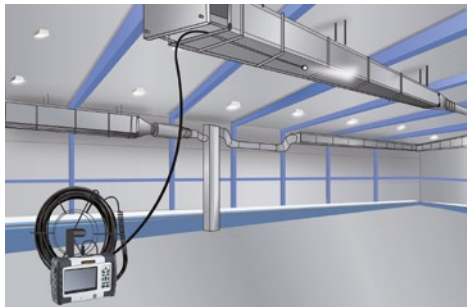
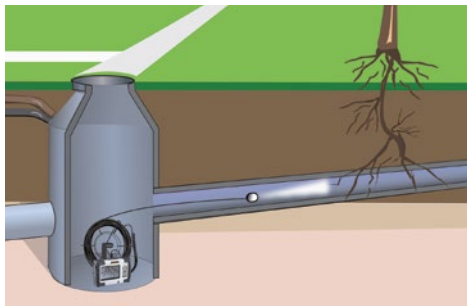


**20 m**  
DOF 5...60 cm



### Video-Inspektionssystem mit handliche Kameraeinheit für den mobilen Einsatz

Rev1213



#### VideoControl-Master

- **Großes, hochauflösendes 5,0" Farbdisplay**
- **Integrierte Bild- und Videoaufnahmefunktion** mit Snapshot-Option zur Bild-Dokumentation während einer laufenden Videoaufnahme.
- Einstellbare, **digitale Zoomfunktion** mit großem und feinauflösendem Vergrößerungsbereich.
- **Bildrotation** in 90° Schritten
- **Bildvergleichsfunktion:** Vergleicht die aktuelle Aufnahme mit einem Referenzbild
- **Daten-Speicherung** auf SD-Karte, max. 16 GB
- USB 2.0 Schnittstelle
- Betrieb externer Monitore über **TV-Out Anschluss**
- **Mehrsprachiges On-Screen-Display**
- **Austauschbare Kameraeinheit**
- **Li-Ionen Akku** für bis zu 4h Dauerbetrieb
- **Wireless-Ready:** vorbereitet für kabellose Bildübertragung

#### PipeControlMobile-Camera

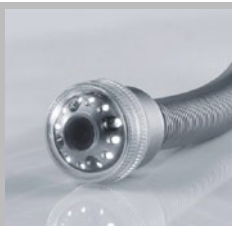
- **25 mm Kamerakopf** aus rostfreiem Edelstahl
- **Rückzug-Sicherung** durch **flexible Spiralfeder**
- Lichtstarke Objektbeleuchtung
- **Robuste, handgehaltene Drehspindel** mit 20 m Kabellänge
- Stabiles, verstärktes Vorschubkabel (ø 5,8 mm)
- **SafetyLens / CameraProtector:** Linsenabdeckung und Kamera-Schlagschutz

#### TECHNISCHE DATEN

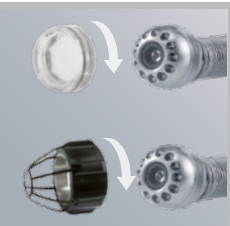
<b>VIDEOCONTROL-MASTER</b>
<b>BILDschirmTYP</b> 5,0" TFT Farbdisplay
<b>AUFLÖSUNG DISPLAY</b> 640 x 480 Pixel
<b>ANSCHLÜSSE</b> Industriesteckverbinder für Kamera TV-Out, USB 2.0, SD-Karten Slot, 5V DC-Netzteil
<b>WIRELESS EMPFÄNGER</b> ISM 2,4 GHz, Audio/Video
<b>BILDFormat / BILDAUFLÖSUNG</b> JPEG Format, 640 x 480 Pixel
<b>VIDEOFormat / BILDWIEDERHOLRATE</b> ASF / 30 Frames / Sek.
<b>LED</b> 10 Helligkeitsstufen
<b>ZOOM</b> 2-fach Digitalzoom in 10% Schritten
<b>SPEICHER</b> SD-Card bis max. 16 GB
<b>AUTOABSCHALTUNG</b> 5 min / 10 min / 15 min / 30 min (einstellbar)
<b>STROMVERSORGUNG</b> Li-Ionen Akku / Netzteil
<b>BETRIEBSDAUER</b> 4h
<b>ARBEITSTEMPERATUR</b> -10 ... 60°C
<b>PIPEMOBILESTATION-CAMERA</b>
<b>KAMERATYP</b> CMOS Bildsensor
<b>KAMERAKOPF / KABEL</b> ø 25 mm, IP 68 (Tauchtiefe 20m, 1h)
<b>AUFLÖSUNG KAMERA</b> 640 x 480 Pixel
<b>SICHTFELD</b> 73°
<b>SCHÄRFENTIEFEBEREICH</b> 5 ... 60 cm
<b>KABELLÄNGE</b> 20 m
<b>SPINDEL-DURCHMESSER</b> 31 cm
<b>MINIMALER BIEGERADIUS</b> 70 mm
<b>ARBEITSTEMPERATUR</b> -10 ... 60°C



5,0" TFT Farbdisplay



Kamerakopf mit 12  
Hochleistungs-LED's



Linsenabdeckung und  
Kamera-Schlagschutz



#### PipeMobileStation-Camera Set

- + VideoControl-Master
- + PipeMobileStation-Camera
- + CameraProtector 25 mm
- + SafetyLens
- + USB-Kabel
- + 2 GB SD-Karte
- + Netz-/Ladegerät
- + AV-Kabel
- + Tragegurt

inkl. Sortimo® L-BOXX® 238  
**Verpackungsgröße** (B x H x T)  
442 x 253 x 357 mm

ARTIKEL	ARTIKEL-NR	EAN-CODE	VE
PipeControlMobile-Camera Set	084.121L	4 021563 688364	1

#### VIDEOCONTROL-MASTER



#### CAMERA

