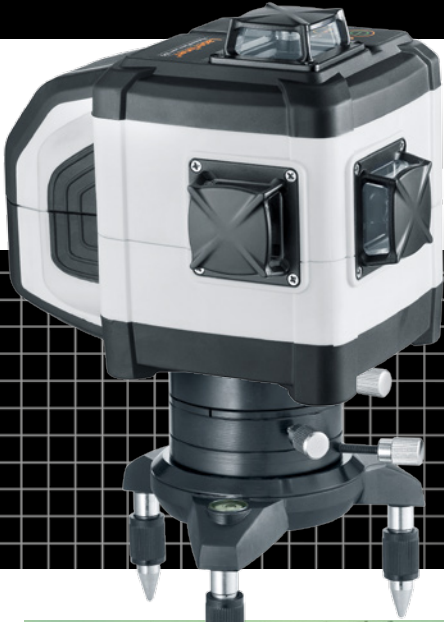
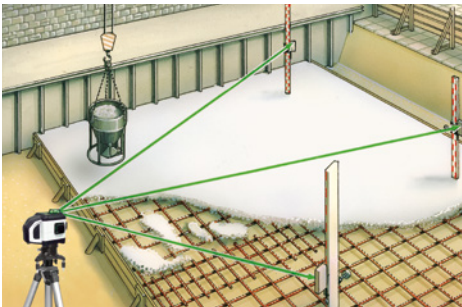
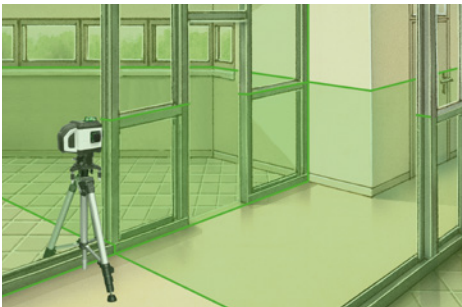
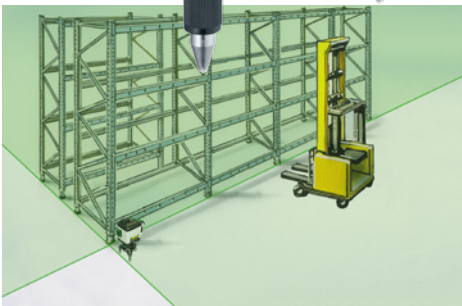


## PrecisionPlane-Laser 3G Pro



Dreidimensionaler Laser mit drei grünen 360°-Laserkreisen und adaptierbarem Metall-Sockel

Rev.0316



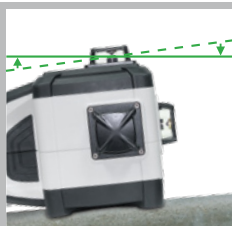
- **Horizontale und vertikale 360 Grad Laserlinien** mit **grüner Lasertechnologie** in der **DLD-Ausführung** erzielen eine **hohe Qualität**, ein sauberes, klares und dadurch gut sichtbares Linienbild.
- **Sensor-Automatic:** Automatische Ausrichtung durch elektronische Stellmotoren mit temperaturstabiler Sensorik.
- **Zusätzliche Neigungsfunktion** zum Ausrichten von Schrägen – motorische Verstellung von  $\pm 2,5^\circ$  möglich.
- **Einzel schaltbare** Laserlinien
- Optimierte für **deckennahes Arbeiten**
- **Out-Of-Level:** Durch optische Signale wird angezeigt, wenn sich das Gerät außerhalb des Nivellierbereichs befindet.
- **GRX-Ready:** In Verbindung mit einem optionalen Handempfänger ermöglicht der integrierte Handempfänger-Modus das Erkennen der Laserlinien auf weite Entfernungen und bei ungünstigen Lichtverhältnissen.
- **Netzbetrieb** durch zusätzliches Netzteil möglich
- Lange Betriebsdauer durch leistungsstarken **Lithium-Ionen-Akku**
- **Adaptierbarer Metall-Sockel** zur exakten Positionierung der Laserlinien durch das drehbare Gehäuse mit **Seitenfeintrieb**.
- **Transport Lock:** Eine spezielle Motorbremse schützt das Gerät beim Transport.
- **AntiShake** zum schnellen Einrichten, auf vibrierenden Untergründen und bei Wind.



Adaptierbarer Metall-Sockel zur exakten Positionierung

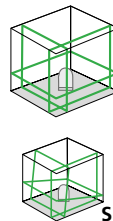


Li-Ionen Akku



Sensor-Automatic:

1H360° 2V360°



### PrecisionPlane-Laser 3G Pro

- inkl. Tragekoffer
- + Metall-Sockel mit Seitenfeintrieb
- + Li-Ion Akkupack mit externer Ladestation und intern. Adapter
- + Netz-/Ladegerät
- + Batteriefach
- + Batterien

**Verpackungsgröße** (B x H x T)  
370 x 265 x 265 mm

ARTIKEL	ARTIKEL-NR	EAN-CODE	VE
PrecisionPlane-Laser 3G Pro	036.500A	4 021563 695492	1

