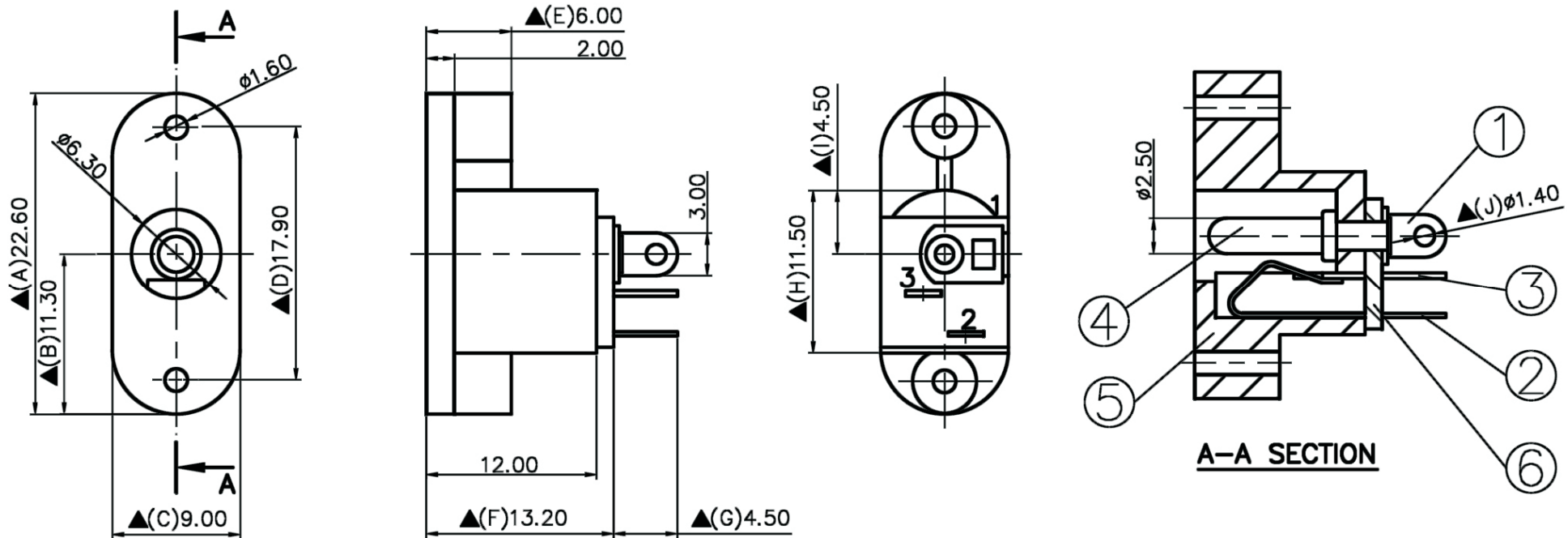


Artikel-Nr.: 072779

Bez.: DC-Einbaubuchse, Schalter in Ruhestellung geschl., Flanschbefestigung, Stift 2,5 mm



6.	Cover	1.0T Bakelite	1	Black Color
5.	Housing	PBT	1	Black Color
4.	Pin(2.5 $\phi$ )	Copper	1	Nikel Plated
3.	Break Terminal	0.3T Brass	1	Silver Plated
2.	Sleeve Spring Terminal	0.2T Phosphor Bronze	1	Silver Plated
1.	Pin Terminal	0.4T Brass	1	Silver Plated
NO.	Description	Material	Q'TY	Finish

**SPECIFICATIONS:**

Contact Resistance : 30m $\Omega$  max  
 Current Rating : Max 5.0A , 24VDC  
 Insulation Resistance : 100M $\Omega$  min. at DC 500V  
 Dielectric Withstand Voltage : AC 500V for one minute

SCHEMATIC	
	MODEL NO
	C

[www.bkl-electronic.de](http://www.bkl-electronic.de)

Technische Änderungen vorbehalten. Ausführungen können variieren. Sollten Sie ein Muster benötigen kontaktieren Sie uns bitte.

BKL-ELECTRONIC Kreimendahl GmbH • Märkenstück 14 • 58509 Lüdenscheid

Tel: +49 (0)2351-3621-0 • Fax: +49 (0)2351-3621-29 • [info@bkl-electronic.de](mailto:info@bkl-electronic.de)

