

BRANDSCHUTZSCHALTER-BLOCK 1-16A 230V FUER LS UND FI/LS-SCHALTER 1+N 2TE



Ausführung	
Produkt-Markename	SETRON
Produkt-Bezeichnung	Brandschutzschalter- Block
Ausführung des Produkts	für LS-Schalter 5SY, 5SL4 und FI/LS 5SU1
Allgemeine technische Daten	
Polzahl	2
Polzahl / Anmerkung	1P+N
Baugröße für Installationseinbaugeräte / gemäß DIN 43880	1
Berührungsschutz gegen elektrischen Schlag / gemäß EN 50274	finger- und handrückensicher
mechanische Lebensdauer (Schaltspiele) / typisch	10 000
Überspannungskategorie	III
Versorgungsspannung	
Versorgungsspannung / bei AC / Bemessungswert	230 V
Schutzart und Schutzklasse	
Schutzart IP	IP20, mit angeschlossener Schutzeinrichtung und Leitern
Verlustleistung	

<b>Verlustleistung [W]</b>	
<ul style="list-style-type: none"> <li>• bei Bemessungswert Strom / bei AC / bei warmem Betriebszustand / je Pol</li> </ul>	0,6 W
<ul style="list-style-type: none"> <li>• maximal</li> </ul>	1,2 W

### Strom

<b>Auslösestrom</b>	
<ul style="list-style-type: none"> <li>• bei Lichtbögen parallel zur Last / maximal</li> </ul>	500 A
<ul style="list-style-type: none"> <li>• bei Lichtbögen parallel zur Last / minimal</li> </ul>	50 A
<ul style="list-style-type: none"> <li>• bei Lichtbögen seriell zur Last / maximal</li> </ul>	16 A
<ul style="list-style-type: none"> <li>• bei Lichtbögen seriell zur Last / minimal</li> </ul>	1 A
Strom / bei AC / Bemessungswert	16 A

### Produktdetails

<b>Produkteigenschaft</b>	
<ul style="list-style-type: none"> <li>• halogenfrei</li> </ul>	Ja
<ul style="list-style-type: none"> <li>• siliconfrei</li> </ul>	Ja
Produkterweiterung / einbaubar / Zusatzeinrichtungen	Ja

### Anzahl

<b>Anzahl der Testzyklen / für Umweltprüfung / gemäß IEC 60068-2-30</b>	28
---	----

### Anschlüsse

anschließbarer Leiterquerschnitt / mehrdrähtig / minimal	0,75 mm <sup>2</sup>
<b>anschließbarer Leiterquerschnitt</b>	
<ul style="list-style-type: none"> <li>• eindrätig <ul style="list-style-type: none"> <li>— minimal</li> <li>— maximal</li> </ul> </li> </ul>	0,75 mm <sup>2</sup> 16 mm <sup>2</sup>
<ul style="list-style-type: none"> <li>• feindrätig / mit Aderendbearbeitung <ul style="list-style-type: none"> <li>— minimal</li> <li>— maximal</li> </ul> </li> </ul>	0,75 mm <sup>2</sup> 10 mm <sup>2</sup>
<b>Anzugsdrehmoment / bei Schraubanschluss</b>	
<ul style="list-style-type: none"> <li>• minimal</li> <li>• maximal</li> </ul>	2 N·m 2,5 N·m
Position / des Netzanschlusskabels	unten

### Mechanischer Aufbau

<b>Höhe</b>	95 mm
<b>Breite</b>	54 mm
<b>Tiefe</b>	68,5 mm
<b>Einbaulage</b>	beliebig
<b>Einbautiefe</b>	70 mm
<b>Anzahl der Breiten-Teilungseinheiten</b>	1

Anzahl der Breiten-Teilungseinheiten / der anbaubaren Schutzeinrichtung	2
Befestigungsart	DIN-Schiene (REG)
Nettogewicht	121 g

#### Umgebungsbedingungen

Verschmutzungsgrad	2
Umgebungstemperatur	
<ul style="list-style-type: none"> <li>• minimal</li> <li>• maximal</li> <li>• während Lagerung / minimal</li> <li>• während Lagerung / maximal</li> </ul>	<ul style="list-style-type: none"> <li>-25 °C</li> <li>40 °C</li> <li>-40 °C</li> <li>75 °C</li> </ul>

#### Approbationen Zertifikate

allgemeine Produktzulassung

Konformitätserklärung



#### Weitere Informationen

**Information- and Downloadcenter (Kataloge, Broschüren,...)**

<http://www.siemens.de/lowvoltage/kataloge>

**Industry Mall (Online-Bestellsystem)**

<https://eb.automation.siemens.com/mall/de/WW/Catalog/Product/5SM6021-2>

**Service&Support (Handbücher, Betriebsanleitungen, Zertifikate, Kennlinien, FAQs,...)**

<http://support.automation.siemens.com/WW/view/de/5SM6021-2/all>

**Bilddatenbank (Produktfotos, 2D-Maßzeichnungen, 3D-Modelle, Geräteschaltpläne, ...)**

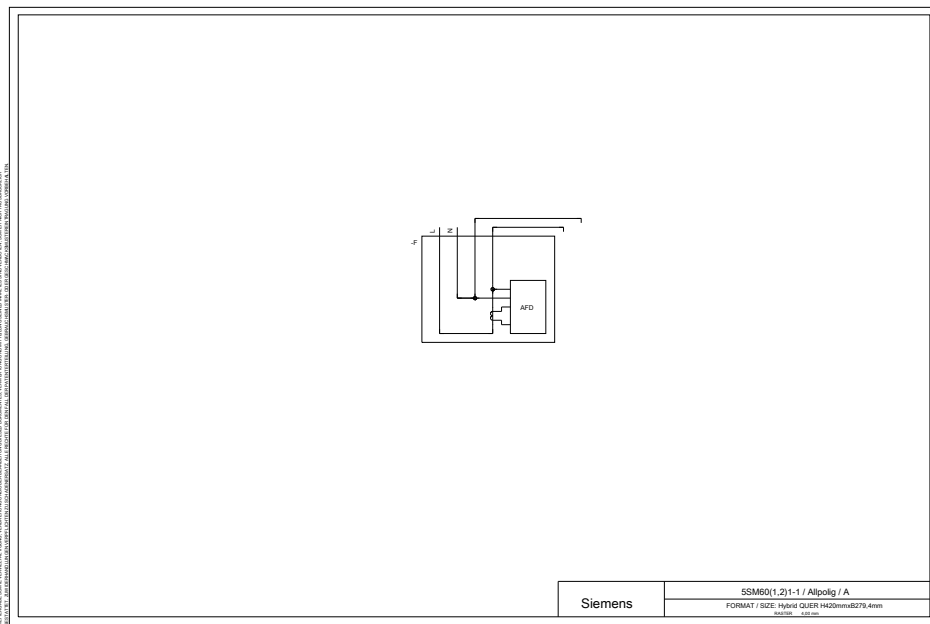
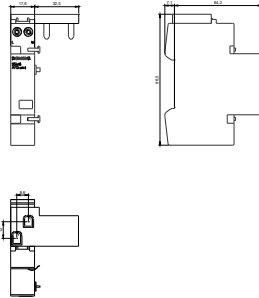
[http://www.automation.siemens.com/bilddb/cax\\_de.aspx?mfb=5SM6021-2](http://www.automation.siemens.com/bilddb/cax_de.aspx?mfb=5SM6021-2)

**CAX-Online-Generator**

<http://www.siemens.com/cax>

**Ausschreibungstexte (Leistungsverzeichnisse)**

<http://www.siemens.de/ausschreibungstexte>



WENN DIESE ZEICHNUNG AN FÜR DEN VERWENDET WIRD, SO VERPFLICHTET SICH DER VERWENDEDE AN DER RICHIGKEIT DER ANGELEGENEN DATEN. SIEMENS ÜBERNIMMT KEINE VERANTWORTUNG FÜR FOLGENDEN SCHADEN, WENN DIESE ZEICHNUNG IN ÜBERTRAGUNG, DRUCK ODER ANDERER WEISE VERWENDET WIRD. SIEMENS ÜBERNIMMT KEINE VERANTWORTUNG FÜR FOLGENDEN SCHADEN, WENN DIESE ZEICHNUNG IN ÜBERTRAGUNG, DRUCK ODER ANDERER WEISE VERWENDET WIRD.

Siemens	SSM60(1.2)1-1 / Allpolig / A <small>FORMAT / SIZE: Hybrid (A4) 210x297/8.5mm          1/16" x 3/8"</small>
---------	---

