

Artikel-Nr.: 072400

Bez.: Klemmleiste 12polig, max 4mm<sup>2</sup>

## Steckklemmen

12 Polig

Gehäuse : Thermoplast

Temperaturbeständigkeit bis 85°C

Buchsen: Kupferlegierung

Stecker: Nicht berührungssicher, verwechselbar

## Push- in terminal blocks

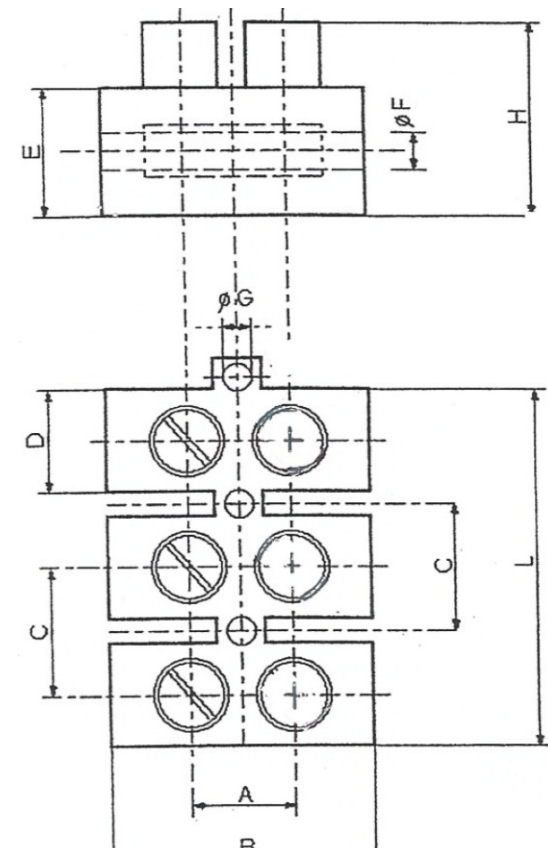
12 poles

Isolation part: thermoplastics

working temp. 85°C

Terminal box: brass with a share of copper

Plugs: don't touch the plugs. Plugs can be confused



Artikelnummer	Typ Farbe weiß	Abmessungen LxBxH [mm]	Klemmbereich [mm <sup>2</sup> ]	Prüfstrom [AMP]
	SKL o	95,5 x 16 x 13	1 - 4	6

TYPE	L	2xB Ku+ST	H	A	C	D	E	F	G	
SKL O KU+ST	95,5	16	13	6	8	5,8	7	2,8	2,5	M 2,6

Toleranz ISO grob mm

Die Produkte erfüllen die EU-Richtlinien 2002/95/EG „ROHS“.  
Sonderausführungen: Etikettierung und Verpackung nach Wunsch.  
Die Produkte entsprechen den Qualitätsanforderungen CE.  
Weitere Typen auf Anfrage.

The products fulfil the guidelines EU 2002/95/EG “ROHS”.  
Special design: labels and packaging as you like.  
The products fulfil the quality standard according to CE.  
Variation types upon request.

# www.bkl-electronic.de

Technische Änderungen vorbehalten. Ausführungen können variieren. Sollten Sie ein Muster benötigen kontaktieren Sie uns bitte.

BKL-ELECTRONIC Kreimendahl GmbH • Märkenstück 14 • 58509 Lüdenscheid

Tel: +49 (0)2351-3621-0 • Fax: +49 (0)2351-3621-29 • info@bkl-electronic.de

