

LogiLink®

LogiSmart Steckdosenleiste

4 USB Ports mit Messfunktion
und Schalter

Art.- Nr.: PA0130

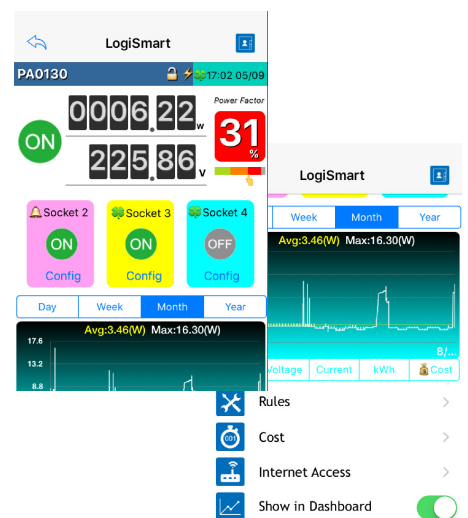
Verwalten Sie Ihre Heimelektronik und überwachen Sie gleichzeitig den Stromverbrauch; jederzeit und überall via Wi-Fi, 3G oder 4G.

Features:

- » Mit der Steckdose PA0130 mit Smart Control können Sie die Betriebszeiten Ihrer Geräte individuell planen.
- » Überwachen Sie die Nutzung und den Stromverbrauch um Ihr Zuhause noch energieeffizienter zu machen.
- » Master-Steckdose: Wenn die Master-Steckdose ausgeschaltet wird, werden die anderen Steckdosen ebenfalls ausgeschaltet, bis die Master-Steckdose wieder eingeschaltet wird. (Wiederherstellen von ihrem Status vor dem Ausschalten. USB Ladegeräte werden nicht durch die Master-Steckdose beeinflusst)
- » Erstellen Sie verschiedene Zeitpläne/Timer für die verschiedenen Steckdosen.
- » Einfache Einrichtung und Status-Alarm/ Benachrichtigungen werden Ihnen per E-Mail an Ihr Smartphone/Tablet gesendet.
- » Überspannungsschutz für mehr Sicherheit
- » Unterstützt mehrere Benutzer
- » Funktioniert mit iOS und Android Geräten via der kostenlosen LogiSmart APP



Kostenlose APP für Android und iOS Suchwort "LogiSmart"



PA0130



Made in Taiwan



RoHS
compliant



* The specifications and pictures are subject to change without notice.

*All trade names referenced are the registered trademark of their respective owners.

LogiLink®



LogiSmart Steckdosenleiste

4 USB Ports mit Messfunktion
und Schalter

Art.- Nr.: PA0130

Specification:

WLAN Schnittstelle	1x interne Antenne IEEE802.11g/n Standard
USB Ports	4 USB Ladeports, DC 5V 2.1A (1x Port), 1A (1x Port) und 0.5A (2x Ports)
Eingang	AC 230V, 50Hz, 16A, 3680W
Stromverbrauch	24,5W (USB 20.5W, Wi-Fi 4W)
Überspannungsschutz	Max. Energie (10/1000µs): 1080J Max. Stoßstrom (8/20µs): 8000A
Messspezifikationen	Einheiten: V/I/W/kWh/PF Genauigkeit: ±8%@Bemessungsstrom, PF=1
Tasten	Power Reset, Geräte Reset: Drücken Sie 5 Sek. zum Zurücksetzen auf die Standardeinstellung Power-Taste: 1 Master Schalter und 3 Schaltknöpfe
LED Anzeige	Power An: Schaltknopf Blau leuchtend Wi-Fi Uplink: Blau blinkend USB laden an: Blau leuchtend
Betriebstemperatur	5 – 40°C
Lagertemperatur	0 – 50°C
Abmessung	320 x 86 x 51,2 mm
Gewicht	1,2 kg
Kabellänge	1,5m
Systemanforderung für die App	iOS 6.0–7.0, Android 4.0–5.0 (Auto-Focus-Funktion für Android Tablets erforderlich)



Verpackungsinhalt:

- » 1x LogiSmart Steckdosenleiste
- » 1x Benutzerhandbuch

Verpackungsinformationen:

- » Maße Einzelverpackung: 360 x 150 x 60 mm
- » Gewicht Einzelverpackung: kg
- » Maße VPE: mm
- » Menge VPE: Stück
- » Gewicht VPE: kg



PA0130



4 052792 039870

Made in Taiwan



RoHS
compliant



* The specifications and pictures are subject to change without notice.

*All trade names referenced are the registered trademark of their respective owners.

Best Connectivity