

**Sicherheitshinweise:**

- Benutzen Sie die Lampe nicht, wenn sie beschädigt ist.
- Die Lampe ist kein Spielzeug! Halten Sie Kinder vom Gerät und der Verpackung fern!
- Halten Sie die Lampe von Hitzequellen fern.
- Benutzen Sie die Lampe nicht in explosiver Umgebung, z.B. in der Nähe von entzündlichen Gasen oder Staub.
- Die Lampe dient als robuste, kompakte und leicht bedienbare, mobile Lichtquelle und darf nur bestimmungsgemäß verwendet werden.
- Die Lampe darf nur von Personen benutzt werden, die verantwortlich damit umgehen und die Bedienungsanleitung beachten und verstehen.
- Nur mit Originalzubehör laden.



Blicken Sie nie direkt in das Licht der LED-Arbeitsleuchte, um Augenschäden zu vermeiden.  
Blendgefahr! Nie direkt in die Augen von Menschen oder Tieren leuchten!

**Pflege und Wartung:**

Halten Sie die Lampe sauber. Wischen Sie regelmäßig mit einem leicht feuchten Tuch über das Gehäuse. Lagern Sie die Lampe an einem trockenen Platz. Laden Sie die Lampe mindestens alle drei Monate auf!

**Entsorgung:**

Elektrogeräte gehören nicht in den Hausmüll. Bitte entsorgen Sie sie über die Sammelstellen in Ihrer Gemeinde. Bitte Lampe nur im entladenen Zustand bei der Rücknahmestelle abgeben.

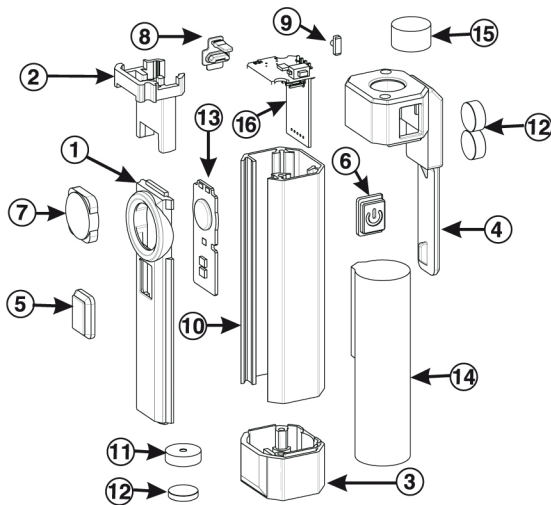
KUNZER GmbH  
Römerstr. 17  
D-85661 Forstinning



# KUNZER

*Qualität verbindet***Bedienungsanleitung****Mini Aluminium Handlampe**

- 3W COB Arbeitslicht
- 1W SMD Kopfstrahler
- 2 UV-Lichter
- Magnetischer Taschenclip
- Magnetischer Fuß
- Micro-USB-Ladebuchse
- Automatische Abschaltung und Überladeschutz

**PL-031****Explosionszeichnung**

1 FRONTABDECKUNG	7 COB-LICHT ABDECKUNG	13 COB & UV PLATINE
2 KUNSTSTOFFTEILE	8 GUMMIABDECKUNG USB	14 LI-ION BATTERIE
3 KUNSTSTOFFFUSS	9 ABDECKUNG INDIKATOR	15 LINSEN
4 TASCHENCLIP	10 ALUMINIUMGEHÄUSE	16 PLATINE
5 UV-LICHT-ABDECKUNG	11 METALL	
6 EIN-AUSSCHALTER	12 MAGNET	

**TECHNISCHE DATEN:**

Spannung: ----- 3.6 V  
Batterie: ----- Li-Ion Batterien  
LED: ----- 2+1 SMD & 1 COB  
Kapazität: ----- 2200 mAh

ANWENDUNG:  
Temperatur: ----- <50°C  
Ladezeit: ----- 3 Stunden  
Leuchtdauer: ----- ca.3.5 Stunden  
Nicht wasserbeständig

**FUNKTIONEN**