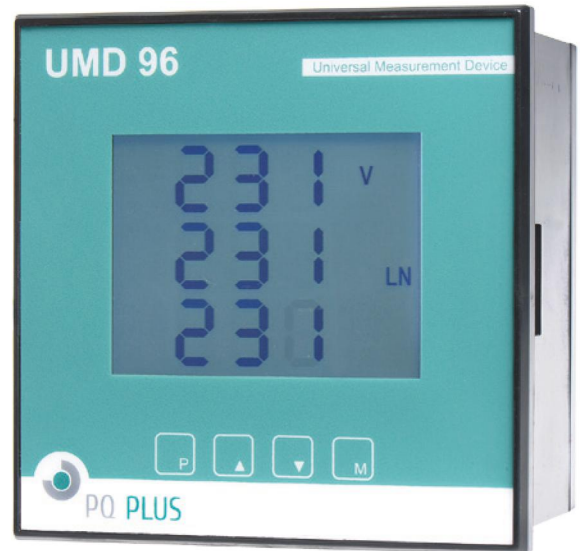


## UMD 96 – Messtechnik für den Schaltschrankbau

### UMD 96

Das UMD 96 ist ein leistungsfähiges Fronttafeleinbaumessgerät\* und ersetzt alle Analogmessgeräte. Es misst 3-phasig Strom und Spannung im 6-Quadranten-Betrieb in Klasse 0,2 und damit die Arbeit in Klasse 0,5s sowie alle üblichen Netzgrößen, z.B. Oberschwingungen bis zur 50sten Harmonischen. Es kann über Stromwandler mit N/5A und N/1A sowie über Rogowskispulen (333mV) gemessen werden. Es besitzt ein beleuchtetes, großes und gut ablesbares digitales Display. Über 4 Funktionstasten wird es komfortabel bedient. Intern ist ein PT100 Fühler integriert. Es wird sowohl in 400V Netzen wie auch in 690V Netzen eingesetzt. Optional kann das UMD 96 auch mit einer Ethernet-Schnittstelle und einem Webserver ausgestattet werden. Damit lassen sich SPS- Systeme und Gebäudeleitsysteme einfach anbinden. Digitale Ein/Ausgänge und eine serielle RS485 Schnittstelle mit Modbus sind verfügbar. Mit der Software ENVIS wird das Gerät parametrisiert bzw. visualisiert.

\* auch geeignet für die Hutschienenmontage mit Adapter siehe Seite 12



### Einsatz

Das Gerät wird zur Verbrauchsmessung in NSHV und Unterverteilungen eingesetzt.

#### Standard

<b>INPUTS</b> 3U, 3I	<b>MEASUREMENT</b> U, I, P, Q	<b>PF, cos, THD</b>	<b>+/-</b> Wh, varh	<b>CURRENT INPUT</b> X/5A	<b>SUPPLY</b> 230V
<b>HARMONICS</b> 50	<b>SAMPLING</b> 6,4kHz	<b>STANDARDS</b> IEC 61557-12	<b>STANDARDS</b> class 0.5S IEC 62053-22	<b>OUTPUTS</b> 2xPULSE	<b>INPUTS</b> 1xDIGI

#### Optional


<b>CURRENT INPUT</b> X/100mA	<b>CURRENT INPUT</b> 333mV	<b>SUPPLY</b> 12V/24V/230V		
<b>ETH</b> 	<b>WEBSERVER</b> 	<b>OUTPUTS</b> 2xRELAY	<b>MODBUS</b> 	<b>RS485</b> 

## Technische Spezifikation – UMD 96

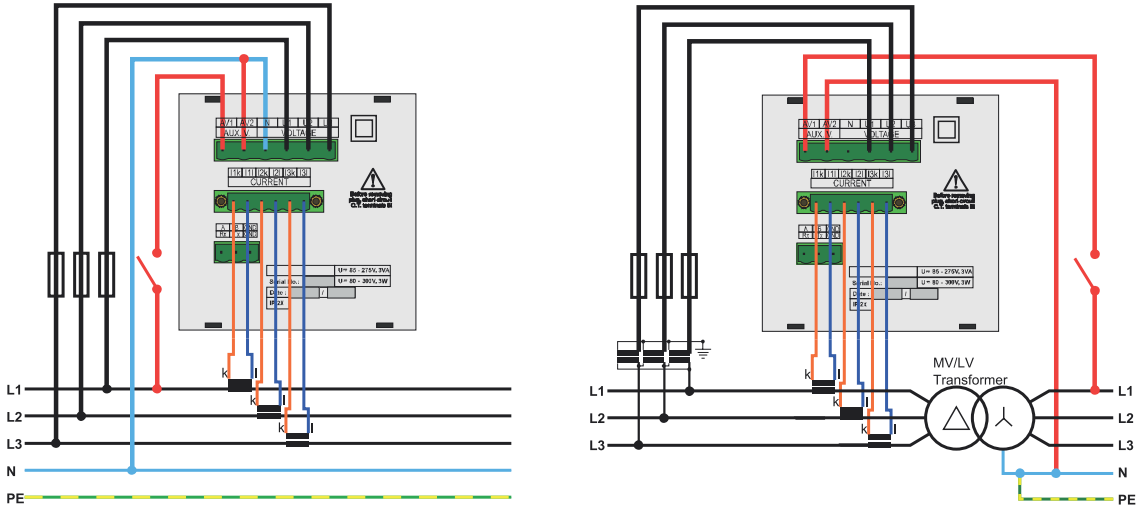
Messung	Spannung (ULL;ULN)	U1; U2; U3, UN, U12; U23; U31	Kl.0,2
	Strom	IL1; IL2; IL3	Kl.0,2
	Leistung	Wirk/Blindleistung Import/Export pro Phase L1; L2; L3 ; pro Tarif T1; T2; T3	
	Wirkleistung	P1; P2; P3; 3P Import; Export , Gesamt	Kl.0,5
	Blindleistung	Q1, Q2, Q3; 3Q	Kl.1
	Scheinleistung	S1; S2 ; S3; 3S	Kl.1
	Harmonische Verzerrungsleistung	D1; D2; D3;	
	Leistungsfaktor ;cos phi	PF1,PF2,PF3; PFN, PF, cos phi1,cos phi2, cos phi3	Kl.0,5
	Symetrie	ja	
	Oberschwungung Spannung	THDU1; THDU2; THDU3; THDU12; THDU23; THDU31	Kl.2
	Oberschwungung Strom	THDI1; THDI2; THDI3;	Kl.2
	Harmonische je Ordnung	1, bis 50. für U/I	
	Klirrfaktor	U1fh; U2fh; U3fh; I1fh; I2fh; I3fh;	
	Frequenz	40...70 Hz	Kl.0,05
	Wirkarbeit	4 Quadranten Messung Import/ Export pro Phase ; pro Tarif; Gesamt	Kl. 0,5s
	Blindarbeit	4 Quadranten Messung Import/ Export pro Phase ; pro Tarif; Gesamt	Kl. 2
Flicker	nein		
Daten-logger	Speicher (Flash)	nein	
	Energie	nein	
	Spannungseinbrüche	nein	
	Oszillogrammfunktion	nein	
weitere Funktionen	Alarmer	Logik; Grenzwerte für Über/Unterschreitung	
	I/O	1 Digital Eingang / 2 Ausgänge 60 V AC / 100 V DC, 100 mA	
	Speicher	nein	
	Kommunikation	RS485 Modbus max. 921600 baud; Ethernet 10MBit/s	
elektrischer Anschluss	Versorgungsspannung	U:90...275V AC / 80...350V DC U:20...50V AC / 20...75V DC	
	Leistungsaufnahme	3VA/3W	
	Überspannungskategorie	CAT III/300V	
Meß- bereiche	Nenn-Spannung	8-620V AC(400V AC); opt. 20...865V (690V)	
	Überlast	1,2 kV LN/1s	
	Impedanz	2,7MΩ	
	Nennstrom	1/5A; 100mA; 0-330mV	
	Überstrom	1,2x In (max. 70A/1s)	
	Abtastrate	6,4kHz	
	PQ Auswertung	nein	
Umgebungs- bedingungen	Temperaturbereich Betrieb	T:-25°C ÷ 60°C	
	Temperaturbereich Lager	T:-40°C ÷ 85°C	
Elektromagne- tische Verträglichkeit	Abstrahlung	EN 61000-4-2 ÷ -3 ÷ -4 ÷ -5 ÷ -6 ÷ -11	
	Einstrahlung	EN55011 Kl.A EN55022 Kl.A	
Schutzart	Front	IP40; opt. IP54	
	Rückseite	IP20	
Maße	BxHxT	96x96x80	

Versorgungsspannung		Messspannung		Funktionen				Kommunikation					Typ	Artikelnummer
90 - 275 V AC 80 - 350V DC	20 - 50V AC 20 - 75V DC	8 - 620V LL	20 - 865V LL	Digitale Eingänge	Digitale Ausgänge	Speichergröße in MB	Uhr	RS485	Ethernet	Modbus-Master	M-Bus	USB		
•	-	•	-	1	2	-	-	-	-	-	-	-	UMD 96*	10.05.1000
•	-	-	•	1	2	-	-	-	-	-	-	-	UMD 96	10.05.2000
-	•	•	-	1	2	-	-	-	-	-	-	-	UMD 96	10.05.3000
-	•	-	•	1	2	-	-	-	-	-	-	-	UMD 96	10.05.4000
•	-	•	-	1	2	-	-	•	-	-	-	-	UMD 96S*	10.05.1001
•	-	-	•	1	2	-	-	•	-	-	-	-	UMD 96S	10.05.2001
-	•	•	-	1	2	-	-	•	-	-	-	-	UMD 96S	10.05.3001
-	•	-	•	1	2	-	-	•	-	-	-	-	UMD 96S	10.05.4001
•	-	•	-	1	2	-	-	-	•	-	-	-	UMD 96EL*	10.05.1002
•	-	-	•	1	2	-	-	-	•	-	-	-	UMD 96EL	10.05.2002
-	•	•	-	1	2	-	-	-	•	-	-	-	UMD 96EL	10.05.3002
-	•	-	•	1	2	-	-	-	•	-	-	-	UMD 96EL	10.05.4002
•	-	•	-	1	2	-	-	-	-	-	•	-	UMD 96M	10.05.1013
•	-	-	•	1	2	-	-	-	-	-	•	-	UMD 96M	10.05.2013
-	•	•	-	1	2	-	-	-	-	-	•	-	UMD 96M	10.05.3013
-	•	-	•	1	2	-	-	-	-	-	•	-	UMD 96M	10.05.4013

\* Vorzugstypen (kurze Lieferzeiten)

Zubehör	Best.-Nr.
 <p>Hutschienenadapter AH9697</p>	81.00.9697

### Typische Anschlussvariante - UMD 96



### Maßbilder - UMD 96

