

Federkorbstecker

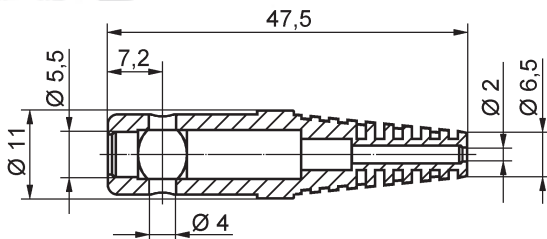
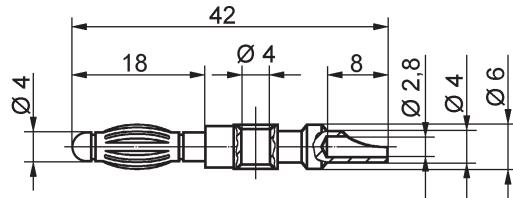
- gerade, mit Lötanschluss bis 2,5 mm² Leitungsquerschnitt
- mit Quersteckbuchse
- mit Griffhülse, unmontiert

Best.-Nr. FK 8 L / ..(Farbe)

- Kontaktteile **vernickelt**
- Griffhülse TPE (Evoprene)
- für Leitungsquerschnitt bis **2,5 mm²**
- für Leitungsdurchmesser bis **4 mm**
- Farben:** siehe Tabelle
- andere Farben auf Anfrage

Best.-Nr. FK 8 L AU / ..(Farbe)

- wie oben, jedoch Kontaktteile **vergoldet**
- Farben:** siehe Tabelle
- andere Farben auf Anfrage



Federkorbstecker

- gerade, mit Lötanschluss bis 0,5 mm²
- mit Quersteckbuchse
- mit Griffhülse, unmontiert

Best.-Nr. FK 82 L / ..(Farbe)

- Kontaktteile **vernickelt**
- Griffhülse TPE (Evoprene)
- für Leitungsquerschnitt bis **0,5 mm²**
- für Leitungsdurchmesser bis **2 mm**
- Farben:** siehe Tabelle
- andere Farben auf Anfrage

Best.-Nr. FK 82 L AU / ..(Farbe)

- wie oben, jedoch Kontaktteile **vergoldet**
- Farben:** siehe Tabelle
- andere Farben auf Anfrage

Ø 4

Allgemeine Angaben			Technische Daten				
Best.-Nr.	Griffhülse für Leitung	Farben	Anschluss	Bemessungswiderstand	Bemessungsspannung	Bemessungsstrom	Temperatur-Einsatzbereich
FK 8 L / ..(Farbe) Kontaktteile vernickelt	Ø 4 mm	schwarz rot	Löten bis 2,5 mm ²	3 mΩ	30 V _{AC} 60 V _{DC}	32 A	- 30 °C ... + 110 °C
FK 8 L AU / ..(Farbe) Kontaktteile vergoldet	Ø 4 mm	blau gelb grün	Löten bis 2,5 mm ²	3 mΩ	30 V _{AC} 60 V _{DC}	32 A	- 30 °C ... + 110 °C
FK 82 L / ..(Farbe) Kontaktteile vernickelt	Ø 2 mm	grau violett weiß	Löten bis 0,5 mm ²	3 mΩ	30 V _{AC} 60 V _{DC}	10 A	- 30 °C ... + 110 °C
FK 82 L AU / ..(Farbe) Kontaktteile vergoldet	Ø 2 mm	braun	Löten bis 0,5 mm ²	3 mΩ	30 V _{AC} 60 V _{DC}	10 A	- 30 °C ... + 110 °C

andere Farben und Kontaktoberflächen auf Anfrage